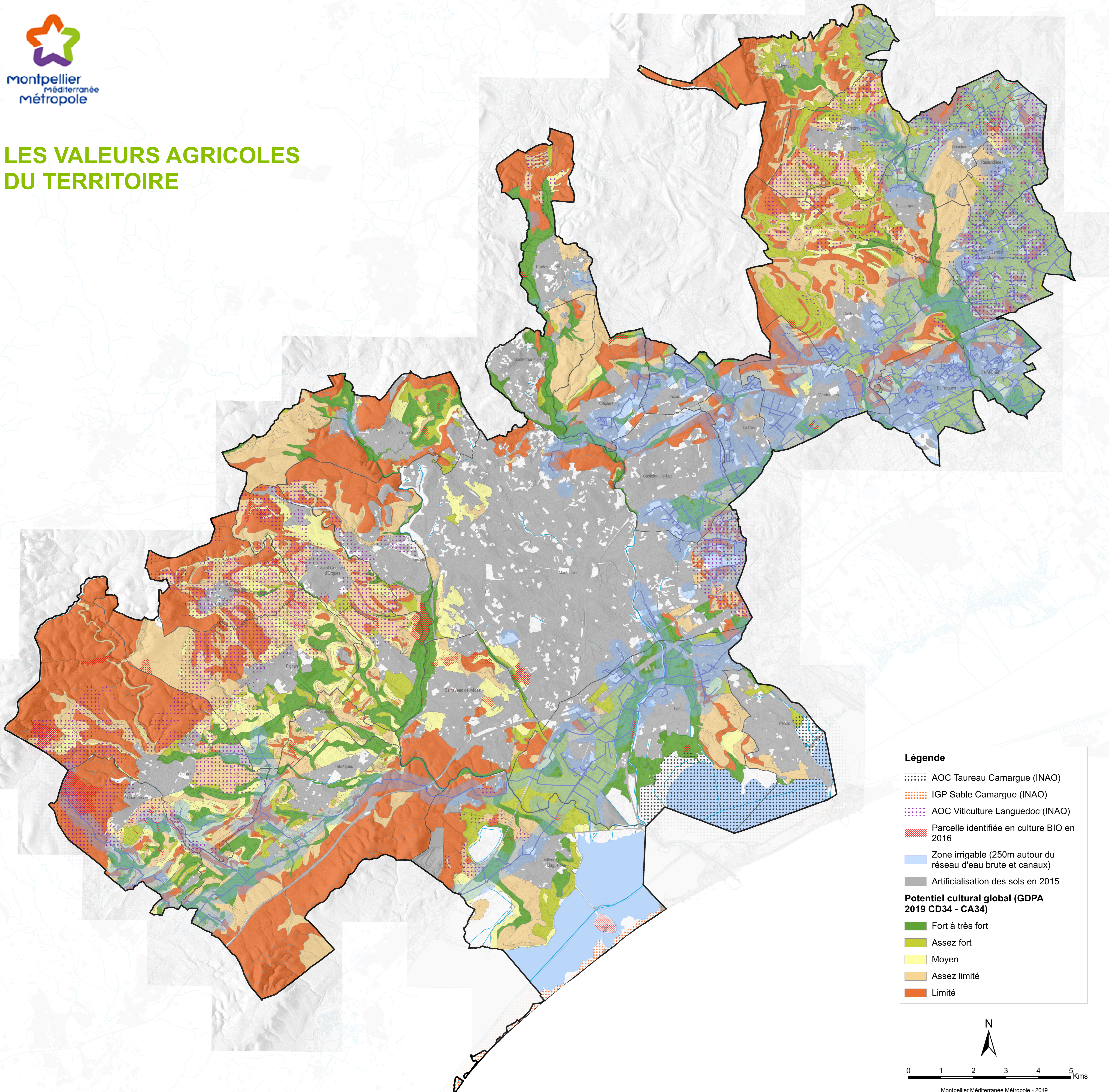


## LES VALEURS AGRICOLES DU TERRITOIRE



**Légende**

- ⋯⋯⋯ AOC Taureau Camargue (INAO)
- ▨ IGP Sable Camargue (INAO)
- ⋯⋯⋯ AOC Viticulture Languedoc (INAO)
- ▨ Parcelle identifiée en culture BIO en 2016
- Zone irrigable (250m autour du réseau d'eau brute et canaux)
- Artificialisation des sols en 2015

**Potentiel culturel global (GDPA 2019 CD34 - CA34)**

- Fort à très fort
- Assez fort
- Moyen
- Assez limité
- Limité

