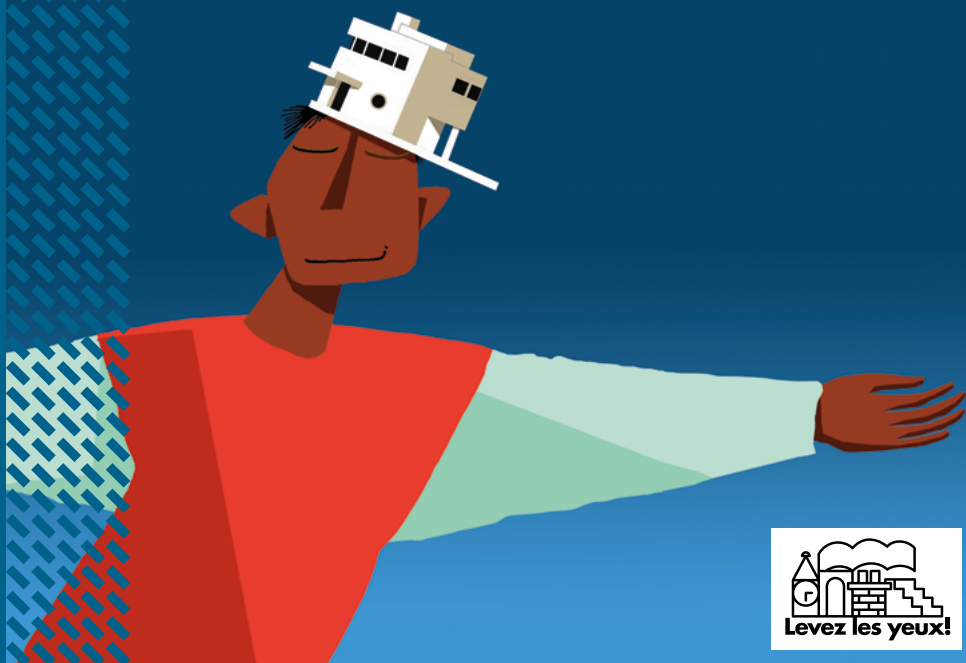


# PROGRAMME MONTPELLIER 3M LES ENFANTS DU PATRIMOINE

VENDREDI 16 SEPTEMBRE 2022  
DE LA MATERNELLE AU LYCÉE



Montpellier  
capitale  
européenne  
de la Culture  
2025



34  
Hérault  
c | a.u.e  
Conseil d'architecture, d'urbanisme  
et de l'environnement

VILLES  
& PAYS  
D'ART &  
D'HISTOIRE  
DIRE

# LE PATRIMOINE À HAUTEUR D'ENFANT

CHÈRES ENSEIGNANTES, CHÈRES ENSEIGNANTS,  
CHÈRES CONSŒURS, CHERS CONFRÈRES,

Alors que Montpellier accompagnée de son territoire se porte candidate au titre de Capitale européenne de la culture pour 2028, je suis heureux et fier de vous partager une nouvelle initiative : de façon inédite cette année, Montpellier Méditerranée Métropole et le CAUE 34 unissent leurs énergies afin de vous proposer une programmation coordonnée à l'échelle de la métropole à l'occasion de l'opération « Les enfants du patrimoine », que d'aucuns appellent encore « Levez les yeux ! ». Le vendredi 16 septembre 2022, en ouverture des Journées européennes du patrimoine, vos élèves de la maternelle au lycée pourront ainsi bénéficier de parcours en ville, visites et ateliers, et ce grâce à la mobilisation de vingt-cinq acteurs du territoire.


Si les Journées européennes du patrimoine porteront notre attention vers le patrimoine durable, nous commémorerons également cette année le 400<sup>e</sup> anniversaire de la naissance de Molière, ainsi que du siège de Montpellier par le roi Louis XIII. Nous nous associons également à la ville du Crès qui fête les 150 ans de sa création et choisit de célébrer l'eau sous toutes ses formes.

Se laisser surprendre, s'émerveiller, observer, comprendre, apprendre, afin que les plus jeunes s'inscrivent dans la continuité de notre histoire et ouvrent les yeux sur le cadre de vie dans lequel ils évoluent. Ainsi nous posons des fondations solides pour construire ensemble le monde et la société de demain.

**Michaël Delafosse**

Président de Montpellier Méditerranée Métropole

 400<sup>e</sup> anniversaire  
de la naissance de Molière

 400<sup>e</sup> anniversaire  
du siège de Montpellier

 Patrimoine  
durable

 150<sup>e</sup> anniversaire  
de la Ville du Crès



## ATELIER À L'ÉCOLE

### Perméable ? Imperméable ?

Différents matériaux, destinés aux revêtements des sols extérieurs ou intérieurs, sont présentés aux élèves. Qui boit ? Qui ne boit pas ? Manipulations, dessins, expériences et discussion autour de la végétalisation et de l'artificialisation des sols.

#### Montpellier 3M • Mission Patrimoines

Réservation auprès du centre d'art La Fenêtre

Rendez-vous à l'école

GS

Horaire à déterminer avec l'enseignant • Durée : 1h



## PARCOURS EN VILLE CASTELNAU-LE-LEZ

### Castelnau la médiévale

L'actuelle Castelnau-le-Lez est née au Moyen Âge. Grâce aux témoins parvenus jusqu'à nous, comme les vestiges du rempart et l'église romane, les élèves se plongent dans l'histoire et appréhendent l'architecture de l'église et ses transformations.

#### Ville de Castelnau-le-Lez

Rendez-vous à l'Espace culturel Pierre-Fournel

CM1 • CM2

Horaires : 10h • 14h15 • 15h30 • Durée : 1h

## VISITE MONTPELLIER CENTRE

### Le jardin du MO.CO.

Au cours de cette visite, les élèves sont invités à découvrir le MO.CO., son histoire, son jardin et ses œuvres. *Le Jardin des cinq continents*, œuvre de Bertrand Lavier constituée de plantes du monde entier, sera le point de départ d'un atelier collectif.

#### MO.CO.

Rendez-vous au MO.CO.

PS • MS • GS

Horaires : 10h • 15h • Durée : 1h



## VISITE JUVIGNAC

### Le domaine de Fontcaude

Fontcaude tient son nom de la présence d'une source chaude, située à proximité de la Mosson. À l'aide d'un support de visite ludique, l'élève suit le parcours d'une famille de curistes, venue prendre les eaux au milieu du XIX<sup>e</sup> siècle, découvrant ainsi l'histoire et l'architecture thermales du site.

#### Ville de Juvignac &

Montpellier 3M • Mission Patrimoines

Rendez-vous au gué sur la Mosson

CM1 • CM2

Horaires : 9h15 • 10h15 • 14h • 15h • Durée : 1h



## PARCOURS EN VILLE LE CRÈS

### L'alimentation en eau au Crès

Comment s'approvisionnait-on en eau avant l'eau courante et les robinets ? Au fil d'un parcours en ville, les enfants découvrent les équipements installés depuis des siècles pour distribuer et exploiter l'eau en ville : puits, fontaines...

#### Ville du Crès

Rendez-vous devant la mairie  
CM1

Horaires à préciser • Durée : 1h30



## VISITE ATELIER LE CRÈS

### Le Salaison dans tous ses états

Les élèves découvrent la rivière du Salaison et son environnement. Une succession d'animations et ateliers, animés par un technicien zones humides du SYMBO, ponctuent le parcours.

#### Ville du Crès

Rendez-vous au pont des Baléares  
CE1 • CE2 • CM1 • CM2

Horaires à préciser • Durée : 1h30



## VISITE LE CRÈS

### Les richesses cachées du lac du Crès

Lac artificiel créé dans les années 1990, le lac du Crès renferme de nombreuses espèces de poissons qui font le bonheur des pêcheurs. Les élèves partent à la découverte de cette biodiversité à la suite du président associatif de La gaule cressoise.

#### Ville du Crès

Rendez-vous au Cap'Jeunes près du lac  
CE1 • CE2 • CM1 • CM2

Horaires à préciser • Durée : 1h30



## ATELIER LE CRÈS

### Dessiner la ville

Comment s'approvisionnait-on en eau avant l'eau courante et les robinets ? Installés dans le jardin du presbytère, les enfants observent puis apprennent à croquer et dessiner le puits, témoin de l'alimentation en eau au centre de la ville.

#### Ville du Crès

Rendez-vous à la maison du patrimoine  
CM1

Horaires à préciser • Durée : 1h



## EXPOSITION LE CRÈS

### L'eau, ressource précieuse

L'exposition, conçue par les Archives départementales et installée au sein de la médiathèque municipale, interroge les enjeux liés à l'eau : ressource précieuse, elle devient aujourd'hui de plus en plus rare.

#### Ville du Crès

Rendez-vous à la Médiathèque municipale  
CP • CE1 • CE2 • CM1 • CM2

Horaires à préciser • Durée : 1h



## PARCOURS EN VILLE MONTPELLIER CENTRE

### Dans les pas de Guilhem

À la suite des Guilhem, les seigneurs fondateurs de Montpellier, les élèves partent à la recherche des traces qui révèlent l'histoire de la ville au Moyen Âge, depuis la tour de la Babote jusqu'au mikvé. Un ouvrage illustré est offert à chaque élève à l'issue du parcours.

#### Montpellier 3M • Mission Patrimoines

Réservation auprès de l'Office de tourisme  
Rendez-vous au pied de la tour de la Babote  
CM1 • CM2

Horaires : 9h • 11h • 13h30 • Durée : 1h30

## ATELIER MONTFERRIER-SUR-LEZ

### Un village, un château, des ateliers

Après avoir découvert le village vu du ciel par un court film puis le château, les enfants s'exerceront au théâtre, à la peinture et à l'écriture, afin de s'approprier les petites histoires qui font la grande histoire de Montferrier-sur-Lez.

#### Ville de Montferrier-sur-Lez

Rendez-vous au château  
CM1 • CM2

Horaires : 10h • 14h30 • Durée : 1h30

## PARCOURS EN VILLE MONTPELLIER CENTRE Dans les pas d'Augustin

L'architecte Charles-Augustin Daviler guide les élèves à travers l'histoire et l'architecture classiques de la ville, jusqu'à la découverte de l'arc de triomphe, la place royale du Peyrou et l'aqueduc Saint-Clément. Un ouvrage illustré est offert à chaque élève à l'issue du parcours.

#### Montpellier 3M • Mission Patrimoines

Réservation auprès de l'Office de tourisme  
Rendez-vous devant l'Office de tourisme  
CM1 • CM2

Horaires : 9h • 11h • 13h30 • Durée : 1h30





## PARCOURS EN VILLE MONTPELLIER CENTRE

### Dans les pas de Louise

C'est au tour de l'historienne Louise Guiraud de conduire les élèves en ville, à la découverte des grands bouleversements urbains, économiques, culturels et religieux qu'a connus la ville au fil du XIX<sup>e</sup> siècle. Un ouvrage illustré est offert à chaque élève à l'issue du parcours.

**Montpellier 3M • Mission Patrimoines**  
Réservation auprès de l'Office de tourisme  
Rendez-vous devant l'Office de tourisme  
CM1 • CM2  
Horaires : 9h • 11h • 13h30 • Durée : 1h30

## PARCOURS EN VILLE MONTPELLIER CENTRE

### Mina et l'histoire des sciences

Depuis le Moyen Âge, Montpellier se distingue dans les sciences. À l'aide d'un support de visite ludique, l'élève découvre des lieux forts où s'est écrite l'histoire de la médecine, la chirurgie, la pharmacie et la botanique. Un ouvrage illustré est offert à chaque élève à l'issue du parcours.

**Montpellier 3M • Mission Patrimoines**  
Réservation auprès de la Fenêtre  
Rendez-vous devant l'Opéra Comédie  
CM1 • CM2  
Horaires : 13h30 • 15h • Durée : 1h30

## VISITE MONTPELLIER CENTRE

### Le jardin du MO.CO.

Au cours de cette visite, les élèves sont invités à découvrir le MO.CO., son histoire, son jardin et ses œuvres. *Le Jardin des cinq continents*, œuvre de Bertrand Lavier constituée de plantes du monde entier, sera le point de départ d'un atelier collectif.

**MO.CO.**  
Rendez-vous au MO.CO.  
CP • CE1 • CE2 • CM1 • CM2  
Horaires : 10h • 15h • Durée : 1h

## VISITE SPECTACLE MONTPELLIER CENTRE

### Molière au musée

Accompagnées de comédiens et d'un médiateur du musée, ces visites théâtralisées permettent aux élèves d'appréhender le dramaturge et comédien qu'était Molière, ses relations avec le musée Fabre, établi dans l'hôtel Massilian même où il joua, et les œuvres de sa collection.

**Montpellier 3M • Musée Fabre**  
Rendez-vous au musée Fabre  
CM1 • CM2  
Horaires : 10h • 11h • 14h • 15h • Durée : 1h



## ATELIER MONTPELLIER EST

### Montpellier avant et après 1622

À partir de plans conservés aux Archives, d'un film d'animation sur les fortifications construites par les Montpelliérains et des documents de l'exposition en cours, les élèves découvrent combien le siège du roi Louis XIII a modifié la structure urbaine de Montpellier.

**Ville de Montpellier • Archives municipales**  
Rendez-vous à la médiathèque centrale Émile-Zola (3<sup>e</sup> étage)  
CP • CE1 • CE2 • CM1 • CM2  
Horaires : 9h • 10h • 11h • 13h30 • 14h30 • 15h30  
Durée : 0h45

## VISITE MONTPELLIER NORD

### Athéna : œuvres de la Grèce antique

Partez à la découverte des copies en plâtre du musée des moulages et des chefs-d'œuvre de la Grèce antique grâce à la déesse Athéna et ses représentations.

**Université Paul-Valéry • Musée des Moulages**  
Rendez-vous au Musée des Moulages  
CM1 • CM2  
Horaires : 10h30 • 15h30 • Durée : 1h



## VISITE MONTPELLIER NORD

### Héraklès : œuvres de la Grèce antique

Partez à la découverte des copies en plâtre du musée des moulages et des chefs-d'œuvre de la Grèce antique grâce au héros Héraklès et ses douze travaux.

**Université Paul-Valéry • Musée des Moulages**  
Rendez-vous au musée des moulages  
CM1 • CM2  
Horaires : 14h • 15h • Durée : 1h

## PARCOURS EN VILLE MONTPELLIER OUEST

### Les Arceaux à petits pas

En route pour un voyage le long de l'aqueduc Saint-Clément ! À partir d'un livret d'activités et de plusieurs ateliers pratiques, cette déambulation sous les Arceaux permet aux élèves de comprendre l'histoire de l'alimentation en eau de la ville.

**CPIE APIEU Territoire de Montpellier**  
Rendez-vous sur la place royale du Peyrou  
CM1 • CM2  
Horaires : 9h30 • 13h30 • Durée : 2h15



## VISITE MONTPELLIER OUEST

### Fête à Bonnier de la Mosson

Le baron Bonnier de la Mosson fête son premier anniversaire de mariage. À l'aide d'un support de visite ludique, l'élève redécouvre le domaine au temps de sa splendeur. Château, jardins à la française, buffet d'eau et communs reprennent vie grâce à des planches illustrées de qualité.

**Montpellier 3M • Mission Patrimoines**  
Réservation auprès de l'Office de tourisme  
Rendez-vous au domaine Bonnier de la Mosson  
CM1 • CM2  
Horaires : 9h • 11h • 13h30 • Durée : 1h30

## VISITE MONTPELLIER OUEST

### Les archives de Pierresvives

Dans le cadre d'une visite commentée par un médiateur, les élèves s'imprègnent de l'architecture de Pierresvives dessinée par Zaha Hadid, pénètrent dans des espaces habituellement fermés au public, et suivent le parcours d'un document, du magasin à sa communication en salle de lecture.

**Département • Archives départementales**  
Rendez-vous à Pierresvives  
CP • CE1 • CE2 • CM1 • CM2  
Horaires : 9h30 • 14h • Durée : 2h

## ATELIER MONTPELLIER OUEST

### 300 ans du domaine d'O & 400 ans de Molière

Après avoir découvert l'histoire du domaine à l'aide de l'appli Hérault Aventure, les enfants bénéficient d'une initiation à l'architecture par le dessin puis d'une sensibilisation au théâtre par des exercices et la déclamation de textes de Molière.

**Domaine d'O**  
Rendez-vous au domaine d'O  
CM2  
Horaires : 9h30 • 13h45 • Durée : 2h



## PARCOURS SAINT-JEAN-DE-VÉDAS

### Le biodiversentier de l'Écolothèque

À l'aide d'un livret ludique, les jeunes visiteurs découvrent la biodiversité sauvage de l'Écolothèque. Le parcours met en parallèle les enjeux globaux de sa préservation tout en présentant les différentes échelles de la biodiversité.

**Montpellier 3M • Écolothèque**  
Rendez-vous à l'Écolothèque  
CM1 • CM2  
Horaires : 9h30 • 13h • Durée : 2h



## VISITE VILLENUEVE-LÈS MAGUELONE

### Les salins

D'étape en étape, l'élève découvre à l'aide d'un support de visite ludique la richesse historique et naturelle de ce site, situé entre mer et terre et marqué par une forte présence du sel : installations et savoir-faire des anciens sauniers, faune et flore spécifiques à préserver.

**Montpellier 3M • Mission Patrimoines**  
Réservation auprès du Passe muraille  
Rendez-vous à la maison de site des salins  
CM1 • CM2  
Horaires : 10h30 • 14h • Durée : 1h30



## PARCOURS EN VILLE MONTPELLIER CENTRE

### Mina et l'histoire des sciences

Depuis le Moyen Âge, Montpellier se distingue dans les sciences. À l'aide d'un support de visite ludique, l'élève découvre des lieux forts où s'est écrite l'histoire de la médecine, la chirurgie, la pharmacie et la botanique. Un ouvrage illustré est offert à chaque élève à l'issue du parcours.

**Montpellier 3M • Mission Patrimoines**  
Réservation auprès de la Fenêtre  
Rendez-vous devant l'Opéra Comédie  
6<sup>e</sup>  
Horaires : 13h30 & 15h • Durée : 1h30

## VISITE MONTPELLIER CENTRE Le Pavillon populaire

Les élèves ont sans doute déjà profité d'une exposition photographique présentée au Pavillon populaire. Mais connaissent-ils l'histoire de ce lieu ? Ont-ils observé les détails de son architecture ? Une visite pour ouvrir les yeux sur ce monument emblématique de l'Esplanade.

**Ville de Montpellier • Lieux d'art et d'histoire**  
Rendez-vous au Pavillon populaire  
6<sup>e</sup> • 5<sup>e</sup> • 4<sup>e</sup> • 3<sup>e</sup>  
Horaires : 14h • Durée : 1h15

## VISITE MONTPELLIER CENTRE L'espace Dominique-Bagouet

Les élèves ont sans doute déjà profité d'une exposition présentée à l'espace Dominique-Bagouet. Mais connaissent-ils l'histoire de ce lieu ? Ont-ils observé les détails de son architecture ? Une visite pour ouvrir les yeux sur ce monument emblématique de l'Esplanade.

**Ville de Montpellier • Lieux d'art et d'histoire**  
Rendez-vous à l'espace Dominique-Bagouet  
6<sup>e</sup> • 5<sup>e</sup> • 4<sup>e</sup> • 3<sup>e</sup>  
Horaires : 11h • Durée : 1h15







### VISITE MONTPELLIER CENTRE Le jardin des Plantes



Un premier fil rouge, l'histoire, en ce lieu patrimonial que quatre siècles ont façonné. Un second fil vert, l'écologie, en ce jardin à la fois très ancien et très actuel. La visite de ce haut lieu de la biodiversité, culturelle et culturelle, questionne les enjeux du monde d'aujourd'hui.

**Université de Montpellier • Faculté de médecine**

Rendez-vous au jardin des Plantes

6° • 5° • 4° • 3°

Horaires : 10h • 13h30 • 15h30 • Durée : 1h30

### VISITE SPECTACLE MONTPELLIER CENTRE Molière au musée



Accompagnées de comédiens et d'un médiateur du musée, ces visites théâtralisées permettent aux élèves d'appréhender le dramaturge et comédien qu'était Molière, ses relations avec le musée Fabre, établi dans l'hôtel Massilian même où il joua, et les œuvres de sa collection.

**Montpellier 3M • Musée Fabre**

Rendez-vous : musée Fabre

6°

Horaires : 10h • 11h • 14h • 15h • Durée : 1h

### ATELIER MONTPELLIER CENTRE



#### Lecture de paysage depuis le Peyrou

Après une déambulation commentée, les enfants participent à des ateliers d'écriture et de dessin sur le thème du paysage naturel, urbain et architectural, à partir de ce qu'ils perçoivent et ressentent, à l'aide d'un support de carte postale vierge à compléter.

**CAUE de l'Hérault**

Rendez-vous à l'entrée de la place royale du Peyrou

6° • 5°

Horaires : 9h • 14h • Durée : 2h

### CINÉMA MONTPELLIER CENTRE Molière au cinéma



Le jeune Molière reprend vie à l'écran. Criblé de dettes et poursuivi par les huissiers, il s'entête à monter sur scène des tragédies dans lesquelles il est indéniablement mauvais. Et puis un jour, après avoir été emprisonné par des créanciers impatients, il disparaît pendant deux ans...

**Montpellier 3M • Médiathèque centrale Émile-Zola**

Rendez-vous à la médiathèque centrale Émile-Zola

6° • 5° • 4° • 3°

Horaires : 9h30 • 14h • Durée : 2h

### PARCOURS EN VILLE MONTPELLIER OUEST

#### Les Arceaux à petits pas

En route pour un voyage le long de l'aqueduc Saint-Clément ! À partir d'un livret d'activités et de plusieurs ateliers pratiques, cette déambulation sous les Arceaux permet aux élèves de comprendre l'histoire de l'alimentation en eau de la ville.

**CPIE APIEU**

Rendez-vous sur la place royale du Peyrou

6°

Horaires : 9h30 • 13h30 • Durée : 2h15

### VISITE MONTPELLIER OUEST

#### Les archives de Pierresvives

Dans le cadre d'une visite commentée par un médiateur, les élèves s'imprègnent de l'architecture de Pierresvives dessinée par Zaha Hadid, pénètrent dans des espaces habituellement fermés au public, et suivent le parcours d'un document, du magasin à sa communication en salle de lecture.

**Département • Archives départementales**

Rendez-vous à Pierresvives

6° • 5° • 4° • 3°

Horaires : 9h30 • 14h • Durée : 2h

### ATELIER SUSSARGUES Paysages intimes #1



Nous vous invitons à découvrir une exposition photographique de paysages de la métropole, les portraits des habitant.e.s et leur récits enregistrés au travers de QR codes. La visite se poursuit par une balade photographique de Sussargues autour de la question du paysage.

**L'Atelline**

Rendez-vous à préciser

6° • 5° • 4° • 3°

Horaires : 10h • 11h30 • 15h • 16h30 • Durée : 1h30

### ATELIER CASTRIES



#### Le saccage de Castries de 1622

L'association des Amis du château de Castries propose des échanges articulés autour de quatre tableaux : le contexte du siège de Montpellier de 1622, la vie à Castries au XVII<sup>e</sup> siècle, le saccage de la ville et la destruction du château puis la renaissance de ce dernier.

**Ville de Castries**

Rendez-vous au château de Castries

Seconde • Première • Terminale

Horaires : 10h • 14h • Durée : 1h30



## VISITE

## MONTPELLIER CENTRE

## L'Œuvre de la Miséricorde

Cachée au cœur de la ville, l'Œuvre de la Miséricorde conserve des collections scientifiques et artistiques uniques. Cette visite de la chapelle et de la pharmacie permet d'évoquer l'histoire de Montpellier mais aussi celle de l'évolution de nos sociétés et de nos savoirs.

## Ville de Montpellier • Lieux d'art et d'histoire

Rendez-vous à l'Œuvre de la Miséricorde  
Seconde • Première • Terminale  
Horaires : 11h • 15h • Durée : 1h

## VISITE

## MONTPELLIER CENTRE

## Le jardin des Plantes

Un premier fil rouge, l'histoire, en ce lieu patrimonial que quatre siècles ont façonné. Un second fil vert, l'écologie, en ce jardin à la fois très ancien et très actuel. La visite de ce haut lieu de la biodiversité, culturelle et culturelle, questionne les enjeux du monde d'aujourd'hui.

## Université de Montpellier • Faculté de médecine

Rendez-vous au jardin des Plantes  
Seconde • Première • Terminale  
Horaires : 10h • 13h30 • 15h30 • Durée : 1h30

## VISITE

## MONTPELLIER CENTRE

## L'Opéra Comédie

L'Opéra ouvre ses portes aux lycéens. Les élèves découvrent l'histoire et l'architecture de ce bâtiment d'exception du centre-ville, mais aussi les métiers et savoir-faire toujours à l'œuvre au sein de l'équipement : salles de spectacles, grand foyer, loges...

## Opéra Orchestre national Montpellier Occitanie

Rendez-vous à l'Opéra  
Seconde • Première • Terminale  
Horaires : 9h30 • 14h • Durée : 1h

## SPECTACLE

## MONTPELLIER CENTRE

## Un opéra de chambre

Les élèves sont invités étape par étape, pas à pas, petit à petit, à un opéra de chambre, véritable rêve collectif, lieu pour des pensées tranquilles. Venez vivre cette œuvre scénique immersive née par-delà les cultures, les langues et... les chambres à coucher.

## Opéra Orchestre national Montpellier Occitanie

Rendez-vous à l'Opéra  
Seconde • Première • Terminale  
Horaires : 10h30 • 15h • Durée : 0h30

## CINÉMA

## MONTPELLIER CENTRE

## Molière au cinéma

Le jeune Molière reprend vie à l'écran. Criblé de dettes et poursuivi par les huissiers, il s'entête à monter sur scène des tragédies dans lesquelles il est indéniablement mauvais. Et puis un jour, après avoir été emprisonné par des créanciers impatients, il disparaît pendant deux ans...

## Montpellier 3M • Médiathèque centrale Émile-Zola

Rendez-vous à la médiathèque centrale Émile-Zola  
Seconde • Première • Terminale  
Horaires : 9h30 • 14h • Durée : 2h

## VISITE

## MONTPELLIER EST

## Le Théâtre des 13 vents

Ces déambulations ludiques dans les coulisses du théâtre, à la découverte de son histoire et de ses anecdotes, permettent aux lycéens de découvrir autrement le théâtre, ses métiers artistiques et techniques ainsi que ses espaces de création.

## Théâtre des 13 vents

Centre dramatique national Montpellier  
Rendez-vous au Théâtre des 13 vents  
Seconde • Première • Terminale  
Horaires : 14h • 16h • Durée : 1h30



## ATELIER

## MONTPELLIER NORD

## Pharmacie et végétaux

La matinée se décompose en quatre moments : parcours au sein des espaces de la faculté de pharmacie par les associations étudiantes, visite de la collection historique du droguier, découverte des principes de l'histologie végétale qui étudie la structure microscopique des tissus végétaux, puis présentation des procédés d'extraction des composés intéressants de l'olivier.

## Université de Montpellier • Faculté de pharmacie

Rendez-vous au droguier  
Terminale  
Horaires : 9h • Durée : 3h



## ATELIER

## SUSSARGUES

## Paysages intimes #1

Nous vous invitons à découvrir une exposition photographique de paysages de la métropole, les portraits des habitants et leur récits enregistrés au travers de QR codes. La visite se poursuit par une balade photographique de Sussargues autour de la question du paysage.

## L'Atelline

Rendez-vous à préciser  
Seconde • Première • Terminale  
Horaires : 10h • 11h30 • 15h • 16h30 • Durée : 1h30



# CONTACTS & RÉSERVATIONS

## CAUE de l'Hérault

04 99 13 37 00  
contact@caue34.fr

## CPIE APIEU

04 67 13 83 15  
sebastien.ranc@cpie-apieumontpellier.fr

## Département • Archives départementales

04 67 67 37 53  
serv-educa.archives@herault.fr

## Domaine d'O

06 30 05 91 24  
relation.publique@domainedo.fr

## L'Atelline

04 99 54 69 07  
elsamranimarc@gmail.com

## La Fenêtre

04 67 64 23 90  
mathilde@la-fenetre.com

## Le Passe muraille

04 67 06 96 04  
accueil@lepassemuraille.org

## MO.CO.

04 99 58 28 00  
reservation@moco.art

## Montpellier 3M • Écolothèque

04 67 15 49 12  
cr.ecolothèque@montpellier3m.fr

## Montpellier 3M • Médiathèque centrale Émile-Zola

cinema.zola@montpellier3m.fr  
04 99 06 27 16

## Montpellier 3M • Musée Fabre

04 67 14 83 00  
scolaires.museefabre@montpellier3m.fr

## Office de tourisme

04 67 60 19 19 / 26  
groupes@ot-montpellier.fr

## Opéra Orchestre national de Montpellier Occitanie

04 67 60 19 71  
florence.thierry@oonm.fr

## Théâtre des 13 vents

04 67 99 25 13  
sandrinemorel@13vents.fr

## Université de Montpellier • Faculté de pharmacie

04 11 75 95 18  
eric.letessier@umontpellier.fr

## Université de Montpellier • Jardin des Plantes

04 34 43 36 20  
jdplantes@umontpellier.fr

## Université Paul-Valéry • Musée des Moulages

04 67 14 54 86  
mdm@univ-montp3.fr

## Ville de Castelnau-le-Lez

04 67 14 27 40  
culture@castelnau-le-lez.fr

## Ville de Castries

04 67 91 91 72  
culture@castries.fr

## Ville de Juvignac

04 67 10 40 37  
sophie.lamauve@juvignac.fr

## Ville de Montferrier-sur-Lez

06 21 61 43 43  
patrimoine@ville-montferrier-sur-lez.fr

## Ville de Montpellier • Archives municipales

04 67 34 87 50  
c.feuillas@montpellier3m.fr

## Ville de Montpellier • Lieux d'art et d'histoire

04 67 66 88 90  
visites@ville-montpellier.fr

## Ville du Crès

04 67 87 48 00  
culture@lecres.fr

## ILLUSTRATIONS

**Visite du jardin du MO.CO.**  
MO.CO.

**Lac du Crès**  
Montpellier 3M • Christophe Ruiz

**Visite « Dans les pas  
d'Augustin »**  
Montpellier 3M • Caroline  
Frinault

**Illustration extraite de  
l'ouvrage *Mina et le sceau du  
temps***  
La Fenêtre • Philippe Archer

**Citadelle de Montpellier sur  
un plan de 1774**  
Ville de Montpellier • Archives  
municipales

**Illustration extraite du livret  
« Explorateurs » *Fête au  
domaine Bonnier de la Mosson***  
Montpellier 3M • Philippe Archer

**Pavillon populaire**  
Montpellier 3M • Frédéric  
Damerjji

**Lecture de paysage au Peyrou**  
CAUE 34

**Orangerie du jardin des  
Plantes**  
Montpellier 3M

**Montpellier Méditerranée  
Métropole et le CAUE 34  
remercient l'ensemble des  
communes, institutions et  
associations qui se mobilisent  
pour la manifestation.**

## ÉDITION

Montpellier 3M  
Juin 2022

## CONCEPTION GRAPHIQUE

Montpellier 3M,  
Mission Patrimoines,  
d'après *Des signes*,  
Studio Muchir Desclouds, 2018

**Plusieurs des animations  
vous sont proposées tout  
au long de l'année scolaire  
2022/2023. Pensez à vous  
renseigner auprès des  
organismes.**





Retrouvez toute la programmation sur  
la plateforme nationale dédiée des CAUE :  
<https://www.les-enfants-du-patrimoine.fr>

En 2003, l'Union régionale des CAUE d'Île-de-France crée **Les enfants du patrimoine**. À partir de 2018, l'opération est organisée au niveau national par le réseau national des CAUE, avec le soutien des ministères de la Culture et de l'Éducation nationale, dans le cadre de « Levez les yeux ! ». La manifestation consiste à proposer **aux scolaires, de la maternelle au lycée**, des animations gratuites de sensibilisation au patrimoine, durant le vendredi qui précède les Journées européennes du patrimoine.

Montpellier Méditerranée Métropole a obtenu **le label Pays d'art et d'histoire** le 11 mars 2020, s'engageant par là même dans une démarche active de connaissance, préservation et médiation des patrimoines de son territoire.

Pour la première fois en 2022, **Montpellier Méditerranée Métropole et le CAUE de l'Hérault s'associent** pour proposer une programmation coordonnée de la manifestation. **25 acteurs du territoire** se mobilisent pour proposer parcours, visites et ateliers à l'ensemble des enseignants et des élèves des trente et une communes de la métropole, de la maternelle au lycée.

**Montpellier Méditerranée Métropole  
Mission Patrimoines**

04 34 88 76 74

**CAUE de l'Hérault**

04 99 13 37 00

[contact@caue34.fr](mailto:contact@caue34.fr)

