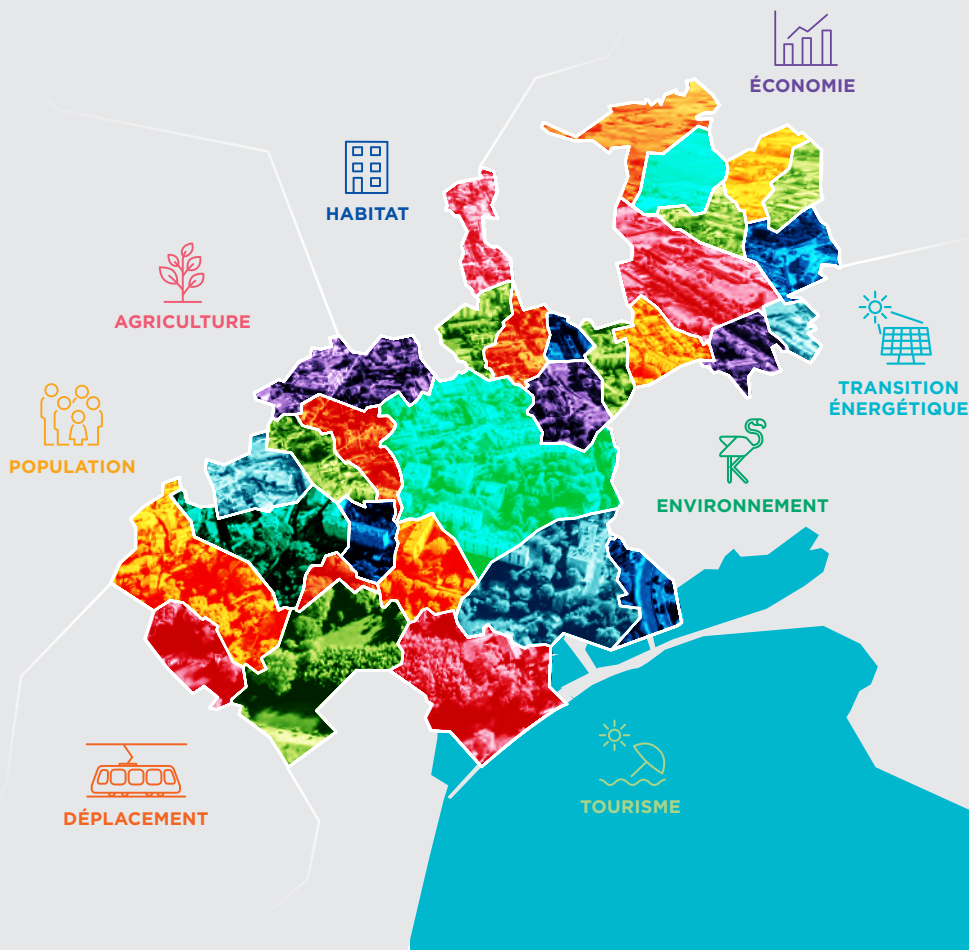




# SCHÉMA DE COHÉRENCE TERRITORIALE DE MONTPELLIER MÉDITERRANÉE MÉTROPOLE



# RÉUNIONS PUBLIQUES

18H30

## 8 MARS • LATTES

Secteur « Littoral » avec les communes de Villeneuve-lès-Maguelone, Pérols et Lattes.

*Espace Lattara - Place Jean de Lattre de Tassigny - Lattes*

## 9 MARS • PIGNAN

Secteur « Plaine Ouest » avec les communes de Saint Jean de Védas, Fabrègues, Lavérune, Pignan, Saussan, Cournonterral et Cournonsec.

*Salle du bicentenaire - avenue de l'Europe - Pignan*

## 10 MARS • GRABELS

Secteur « Piémonts Garrigues » avec les communes de Grabels, Juvignac, Murviel-lès-Montpellier et Saint Georges d'Orques.

*Salle polyvalente - Grabels*

## 14 MARS • SAINT-DRÉZÉRY

Secteur « Cadoules et Bérange » avec les communes de Vendargues, Baillargues, Saint-Brès, Castries, Saint-Drézéry, Montaud, Beaulieu, Restinclières, Le Crès, Sussargues et Saint Geniès des Mourgues.

*Salle Cardonnet - rue de centre - Saint-Drézéry*

## 16 MARS • CASTELNAU-LE-LEZ

Secteur « Vallée du Lez » avec les communes de Castelnau-le-Lez, Prades-le-Lez, Montferrier-sur-Lez, Clapiers, Jacou et Le Crès.

*Palais des Sports Chaban Delmas - 515, chemin de la Monnaie - Castelnau-le-Lez*

## 17 MARS • MONTPELLIER

Secteur « Cœur de Métropole » avec les communes de Montpellier, Saint Jean de Védas, Juvignac, Grabels, Castelnau-le-Lez, Lattes, Montferrier-sur-Lez, Clapiers et Lavérune.

*Hôtel de Ville - Salle des rencontres - Place Georges Frêche - Montpellier*

18H30

## SALLE PELLOUTIER HÔTEL DE MÉTROPOLE

*50, place Zeus - Montpellier*

## 21 MARS

*Séminaire thématique*

Déplacements et mobilités

## 22 MARS

*Séminaire thématique*

Environnement, agriculture, eau et transition énergétique

## 23 MARS

*Séminaire thématique*

Habitat et réinvestissement urbain

## 4 AVRIL

*Séminaire thématique*

Économie, commerce, agriculture et tourisme