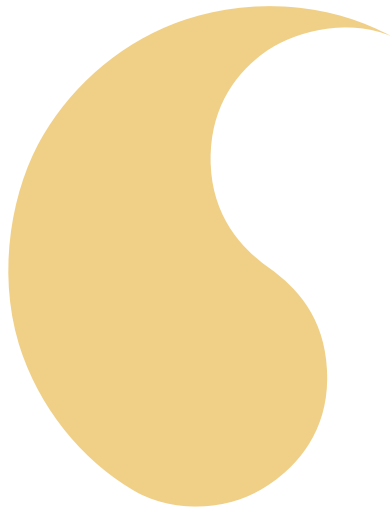
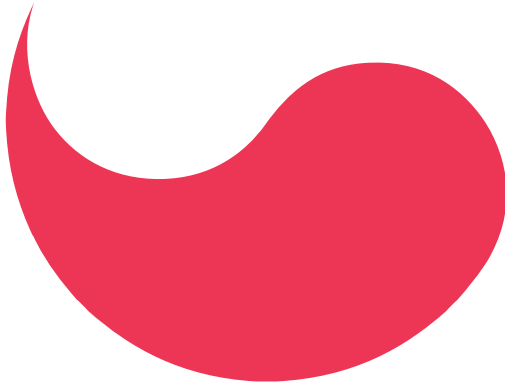


CORÉE d'ici



CORÉE 한국
프랑스 FRANCE
2015 2016



FESTIVAL CORÉE D'ICI

여기에서 한국으로

— A l'occasion des années croisées France-Corée se déroulant en 2015-2016 et célébrant les 130 années de relations diplomatiques entre ces deux pays, le festival Corée d'ici lance sa première édition. Du 12 au 22 novembre 2015, à Montpellier et dans sa métropole dix jours sont consacrés à la culture coréenne et aux échanges franco-coréens. Pour cette première édition, le festival Corée d'ici propose au public de découvrir les multiples facettes de la Corée à travers plusieurs événements pluridisciplinaires.

Exposition, danse, cinéma, concerts, cuisine, rencontres et ateliers rythmeront cette semaine haute en couleur ! Corée d'ici souhaite favoriser les échanges franco-coréens et met en place des résidences entre des artistes locaux et des artistes coréens afin d'aboutir à des créations communes. Un salon ouvert à tous est consacré à la découverte du secteur économique et touristique coréen.

Entre modernité et tradition, « Corée d'ici » nous plonge dans l'univers et la sensibilité du riche patrimoine coréen.

MANIFESTATION ORGANISÉE
DANS LE CADRE DE L'ANNÉE
FRANCE — CORÉE 2015/2016





ÉDITOS

LE PRÉSIDENT DE MONTPELLIER MÉDITERRANÉE MÉTROPOLÉ MAIRE DE LA VILLE DE MONTPELLIER

Je me réjouis de l'opportunité de célébrer au sein de la Métropole les 130 années de relations diplomatiques entre la France et la Corée en soutenant la création du festival Corée d'ici, imaginé et conçu par Young Hô Nam, chorégraphe coréenne installée à Montpellier depuis 24 ans.

Ce projet qui associe les champs culturels, touristiques et économiques s'intègre parfaitement dans la perspective de la métropole dynamique que je souhaite développer.

J'ai été intéressé par cette proposition artistique qui se déroule à Montpellier, Clapiers, Lattes et Castries, tout en associant des équipements de la ville de Montpellier (le théâtre Jean Vilar, des maisons pour tous) et de la Métropole (site archéologique Lattara - musée Henri Prades).

Le festival Corée d'ici s'inscrit dans une démarche de valorisation du patrimoine Coréen à l'aune de la démarche entreprise par la Métropole pour obtenir le Label Métropole d'Art et d'Histoire. Je souhaite que ce festival fasse mieux connaître la Corée aux Montpelliérains et qu'il soit l'opportunité de collaborations fructueuses.

Bon festival à tous.



ÉDITOS

CHUL-MIN MO

**AMBASSADEUR
DE LA RÉPUBLIQUE
DE CORÉE EN FRANCE**



Je me félicite de la création du Festival « Corée d'ici » à Montpellier et dans sa métropole. Il s'agit donc d'une première édition et elle s'inscrit dans le cadre de l'Année France-Corée 2015-2016. Ainsi, pendant 10 jours, le festival va présenter la richesse de la culture coréenne traditionnelle et contemporaine.

J'aimerais souligner l'importance du Festival « Corée d'ici » car il reflète parfaitement la réalité des liens qui unissent nos deux pays. Des relations qui se renforcent donc avec Montpellier, une ville universitaire qui est aussi un pôle culturel incontournable du sud de la France et une ville plébiscitée pour son environnement et sa qualité de vie. Ce festival constitue donc l'occasion idéale pour découvrir la culture coréenne dans une région où elle est encore méconnue de beaucoup.

L'année prochaine, cela fera 130 ans que nous entretenons des relations diplomatiques. Pour célébrer cet anniversaire, nos deux chefs d'État ont décidé d'organiser l'Année France-Corée à l'occasion de laquelle plus de 260 événements seront présentés au public français puis coréen. Car nos deux pays ont de nombreux points communs. En effet, ils accordent à la culture et à la créativité une place prépondérante. Ils parviennent à affronter les défis d'aujourd'hui en s'appuyant sur leur histoire et leurs traditions. Tous deux, ils sont riches aussi d'une industrie culturelle reconnue dans le monde entier. Et c'est sur cette base commune que la Corée et la France ne cessent de développer leurs relations dans les domaines culturel, économique, académique, scientifique et technologique mais aussi au niveau politique au sein des organisations internationales.

« Corée d'ici » incarne parfaitement ces liens étroits d'amitié qui rapprochent nos deux pays en proposant notamment au public des créations communes entre des artistes coréens et français. C'est ce à quoi œuvre si bien la compagnie Corée'graphie dirigée par la chorégraphe NAM Young-ho, résidant à Montpellier depuis 22 ans maintenant. C'est habité de la même volonté que le groupe Nanjang Cultures vient de Corée pour faire découvrir aux Montpelliérains les arts traditionnels coréens.

« Corée d'ici » est véritablement un écrin permettant à la Corée de se présenter. Je forme le vœu qu'il rencontre un immense succès et je suis persuadé qu'il va participer à la réussite de l'Année France-Corée 2015-2016.

Je vous remercie.

YOUNG HO NAM

DIRECTRICE DU FESTIVAL

Je suis coréenne, artiste et vis à Montpellier depuis 24 ans. Avec ma double culture, j'avais envie de m'ouvrir à de nouveaux horizons, de diversifier ma création, tout en tenant compte de la conjoncture économique actuelle.

Je suis très heureuse de vous présenter le Festival Corée d'Ici, qui débute dans le cadre de l'année France-Corée 2015-2016.

Je voudrais pérenniser ce Festival, en travaillant avec les collectivités et en sollicitant les structures existantes intéressées à ce projet. Ce serait un moyen intelligent de « Faire mieux avec moins ».

Pour cette première édition du Festival Corée d'Ici, je remercie tous ceux qui ont cru à mon projet, et qui m'ont accompagnée dans sa réalisation.

Et maintenant, que la fête commence !

JAY YOUN JOO

PRODUCTEUR DU FESTIVAL

130 ans,
c'est le temps des relations diplomatiques France-Corée.

La Corée a traversé les turbulences de l'histoire, tout en mettant l'accent sur le développement économique. Après avoir compris l'importance du patrimoine culturel, elle a commencé à chercher les trésors de ses traditions et à exprimer sa diversité culturelle.

Durant les dernières décennies, la culture artistique de la Corée est régulièrement présentée en France, notamment à Paris. Les Français ont su en apprécier la singularité et l'originalité, sans oublier les jeunes branchés sur la culture populaire et dynamique de la Corée actuelle.

Le Festival Corée d'Ici, présenté dans cette belle ville, nommée Montpellier, est le premier pas en matière d'échanges artistiques, fondés sur le respect mutuel. A l'image de cette culture, je souhaiterais que la ville de Montpellier pleine d'énergie accompagne pour longtemps la tradition coréenne.

JEUDI 12 NOVEMBRE CASTRIES

Château de Castries

EXPOSITION — PERFORMANCES A 19H

● Vernissage de l'exposition « Translation/Idong »
rassemblant les œuvres de Moon Pil shim, Kim MyeongBeom, Jee Young Lee, Soo Kyoung Lee et Shin Chul dans le prestigieux Château de Castries.

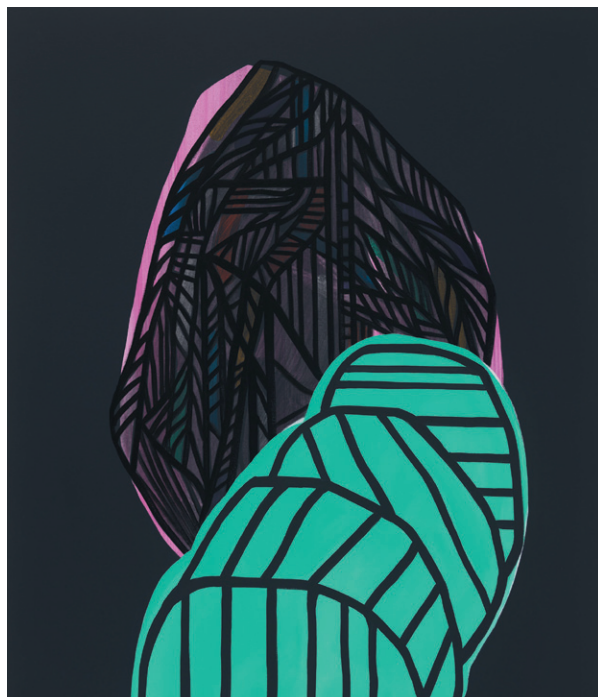
● Performance issue de la résidence Franco-Coréenne avec l'artiste Mook Won Kim à la peinture en live accompagné du musicien Julien Guillamat à l'acousmonium et au violoncelle et François Ceccaldi à la vidéo.

● Extrait de « Jarre de lune, performance » de la compagnie de danse Corée'graphie.

EN PARTENARIAT AVEC LA VILLE DE CASTRIES - LE CHÂTEAU DE CASTRIES - LA GALERIE PARIS-BEIJING ET LA GALERIE OPIOM



Translation
[Idong]



COMMISSARIAT D'EXPOSITION :
MARIE CAROLINE ALLAIRE-MATTE
GALERIE AL/MA

ENTRÉE LIBRE - EXPOSITION DU 12 NOVEMBRE AU 6 DÉCEMBRE
OUVERTURE DU JEUDI AU DIMANCHE DE 14H À 18H - VISITE GUIDÉE

VENDREDI 13 NOVEMBRE

CLAPIERS

Église de Clapiers

CORÉE D'ICI À CLAPIERS PERFORMANCES — CONCERT À 18H30

퍼포먼스 음악회

- Performance dansée par Joo Won Song autour des costumes en papier de riz de Gyonginn Kim
- Concert de musique traditionnelle et chant pansori par le groupe Oh!Sori Shinawi
- Extrait de « Jarre de lune, performance » par la Compagnie de danse Corée'graphie.



Salle Georges Dezeuze

VIDÉOS — EXPOSITION À 19H30

비디오 전시

- Projection vidéo de présentation du festival
- Projections de courts métrages « Témoignages/ Expériences » et « Vu à Séoul » de Philippe Vu
- Exposition photographique éphémère de Pierre Alventosa
- Exposition éphémère de Christophe Valero / Keto
- Dégustation de produits coréens



NAM JOUNG YOUN : DAEGEUM
CHOI HAN LEE : PANSORI
HAN DA HYE : HAEGEUM
JANG JAE YOUNG : PERCUSSIONS
YOUN DA YOUNG : GAYAGEUM

TARIF UNIQUE DE 10 EUROS
RÉSERVATION OBLIGATOIRE

SAMEDI 14 NOVEMBRE MONTPELLIER

Espace Martin Luther King

ATELIERS DE 11H30 À 16H00

아름드리에

ATELIER DE CUISINE & DÉGUSTATION
DE 11H30 À 13H30

잡채

Le Jap Chae. Réalisez votre propre Jap Chae, un plat classique coréen et servi lors des fêtes traditionnelles ou encore pour des occasions spéciales. Le Jap Chae se compose de nouilles de patates douces sautées appelées Dangmyeon et agrémenté de différents légumes.

EN PARTENARIAT AVEC OMIJA
RESTAURANT & ÉPICERIE CORÉENNE

PARTICIPATION : 10 EUROS
RÉSERVATION OBLIGATOIRE

ATELIER D'INITIATION AU HANGUL
DE 14H30 À 16H

한글

한글을 배우세요

Anyoung hasseyo ! Bonjour ! Apprenez de façon ludique des mots très simples et pratiques du quotidien.

EN PARTENARIAT AVEC L'ÉCOLE CORÉENNE DE MONTPELLIER

PARTICIPATION : 5 EUROS
RÉSERVATION OBLIGATOIRE



MPT George Sand

댄스 — JARRE DE LUNE, PERFORMANCE
COMPAGNIE CORÉE'GRAPHIE À 18H

Re-création à partir du projet « Jarre de Lune, prélude » un solo de danse initié par l'artiste Young Hô Nam où elle interprète en chorégraphiant le savoir faire des artistes créateurs de porcelaine traditionnelle coréenne. Tantôt en duo, trio ou solo, les danseurs s'entrecroiseront autour d'une déambulation chorégraphique, une succession de tableaux vivants et numériques autour de la « Jarre de Lune ». Ce travail s'articule autour d'une lenteur paisible dans le geste et la respiration, évoquant la paix intérieure et contrastant avec la musique en live rapide et battante. Young Ho définit ce travail sur la lenteur comme un travail sur soi impliquant une très grande concentration: « Penser la lenteur et la coordonner avec les mouvements ». Comme par exemple faire ressurgir des souvenirs d'enfance apaisés. Cette performance s'oriente vers un univers au croisement de la danse, des arts numériques et plastiques. Rencontres avec les artistes à l'issue de la représentation. www.compagnie-coreegraphie.com

TARIF UNIQUE DE 5 EUROS - DURÉE 55 MIN

CONCEPT & CHORÉGRAPHIE : YOUNG HÔ NAM - DANSEURS : MIRA KANG, JEE HYUN HONG, FRANCK DELEVALLEZ - IMAGE & INTERACTION : STÉPHANE COUSOT
COMPOSITION & MUSIQUE : UZONG CHOE, FRANÇOIS CEGGALDI
COSTUMES : GYONGINN KIM

LUNDI 16 NOVEMBRE MONTPELLIER

Salon du Belvédère - Corum

공식 개막 OUVERTURE OFFICIELLE DU FESTIVAL À 19H

En présence des représentants de la Corée
et de la ville de Montpellier et sa Métropole

- Concert de musique traditionnelle
et chant pansori par le groupe Oh!Sori Shinawi
- Performance dansée de Joo Won Song autour
des costumes en papier de riz de Gyonginn Kim
- « Corée, regards croisés »
Exposition — Projection de photographies
de Pierre Alventosa
- Projection des courts métrages
« Témoignages / Expériences » et « Vu à Séoul »
par Philippe Vu
- Dégustation de spécialités coréennes 한국 요리



NAM JOUNG YOUN : DAEGEUM
CHOI HAN LEE : PANSORI
HAN DA HYE : HAEGEUM
JANG JAE YOUNG : PERCUSSIONS
YOUN DA YOUNG : GAYAGEUM

ENTRÉE LIBRE SUR RÉSERVATION (NOMBRE DE PLACES LIMITÉ)
RÉSERVATION OBLIGATOIRE

MARDI 17 NOVEMBRE

MONTPELLIER — LATTES



Salon du Belvédère - Corum

SALON DE CORÉE DE 10H À 17H30

● 10H – 12H30 ● ÉCONOMIE ⁷⁷⁷

Venez découvrir la Corée autrement !
Découverte du secteur économique coréen et témoignage avec Adrian Jaron directeur de l'entreprise KJ Trade dans l'import-export Corée-France.
Présentation du secteur économique par la FKCCI Chambre de commerce franco-coréenne.
Rencontres avec des entreprises locales et des professionnels coréens.

● 14H30 – 17H30 ● TOURISME ^{관광 여행}

14H30 — Présentation touristique de la Corée par M.Choi Byung Won, président de l'association des agences de voyage de Corée en France.
Intervention de Béatrix Labbé, Inbound & Outbound Product Manager - Corée Voyage.
16H — Conférence sur la culture coréenne animée par Sung Hee Peyroux, titulaire d'un doctorat en didactologie des langues et des cultures à Paris III. Animatrice de séminaires HEC, interprète et traductrice pour Marie Claire International depuis 1994, traductrice du Louis Vuitton City Guide de Paris.

ENTRÉE LIBRE

Site Archéologique Lattara Musée Henri Prades

CONFÉRENCE SUR L'ART DE LA CÉRAMIQUE ⁵⁷¹ À 18H30

Cette soirée est consacrée à l'art de la céramique coréenne en présence de Shin Chul.

Shin Chul, artiste céramiste réalise les jarres de lune traditionnelles, jarres uniques et fabriquées selon un long processus que nous découvrirons autour d'un film qui montre les diverses étapes de fabrication. Une rencontre ainsi qu'une dégustation de spécialités coréennes avec le public aura lieu à l'issue de la soirée.

EN PARTENARIAT AVEC LE SITE ARCHÉOLOGIQUE LATTARA
MUSÉE HENRI PRADES - LATTES

ENTRÉE LIBRE



MERCREDI 18 NOVEMBRE

MONTPELLIER

Salle Pagézy – Ancien Hôtel de ville

« REGARDS ET VOYAGE SUR LA CORÉE » DE 14H À 18H

DU MERCREDI 18 NOVEMBRE AU SAMEDI 21 NOVEMBRE PLUSIEURS
ÉVÉNEMENTS METTRONT À L'HONNEUR LA CORÉE.

- Exposition « Corée, regards croisés »
de Pierre Alventosa
- Projection d'images de Corée par Philippe Vu
- Bibliothèque mangas, livres photographiques ...
- Venez vous prendre en photo vêtu du han bock ^{한복}
l'habit traditionnel coréen. Boutiques d'accessoires
et de produits coréens à petits prix.
- Salon de thé éphémère - Le thé vert ^{녹차} appelé
Nokcha fait partie intégrante de la culture
coréenne. Chaque jour, venez déguster et découvrir
un thé coréen différent dans une tasse spéciale
accompagné de gâteaux traditionnels.
- 15H - Démonstration de Sunmudo
par Franck Devallez
- 17H - Happening de la troupe traditionnelle et de
musique « Samulnori Dongrak »

SOIRÉE SURPRISE À 19H



ENTRÉE LIBRE

JEUDI 19 NOVEMBRE MONTPELLIER

Salle Pagézy – Ancien Hôtel de ville

« REGARDS ET VOYAGE SUR LA CORÉE » DE 14H À 18H

DU MERCREDI 18 NOVEMBRE AU SAMEDI 21 NOVEMBRE PLUSIEURS
ÉVÉNEMENTS METTRONT À L'HONNEUR LA CORÉE.

- Exposition « Corée, regards croisés »
de Pierre Alventosa
- Projection d'images de Corée par Philippe Vu
- Bibliothèque mangas, livres photographiques ...
- Venez vous prendre en photo vêtu du han bock ^{한복}
l'habit traditionnel coréen. Boutiques d'accessoires
et de produits coréens à petits prix.
- Salon de thé éphémère – Le thé vert ^{녹차} appelé
Nokcha fait partie intégrante de la culture
coréenne. Chaque jour, venez déguster et découvrir
un thé coréen différent dans une tasse spéciale
accompagné de gâteaux traditionnels.
- 14H30 – Cérémonie du thé ^{차 케리레}
La cérémonie du thé est un événement très
particulier en Corée Venez voyager autour
d'une tradition ancestrale !
- 17H – Happening surprise de Mook Won Kim en live
avec le danseur Franck Devalleaz.

ENTRÉE LIBRE



Cinéma Diagonal Capitoile

AVANT-PREMIÈRE DU NOUVEAU FILM DE HONG SANG-SOO À 20H : RIGHT NOW WRONG THEN

« Jigeumeun Matgo Geuttaeneun Teullida »
Corée du Sud, 2015
avec Jae-yeong Jeong, Kim Min-Hee...

Léopard d'or du meilleur film et prix d'interpréta-
tion masculine pour Jae-yeong Jeong au Festival de
Locarno 2015.

Par erreur, le cinéaste Ham Chun-su arrive avec
un jour d'avance à Suwon et a du temps à tuer
avant la projection avec débat du lendemain.
S'arrêtant devant un vieux palais restauré, il fait la
connaissance d'une artiste nommée Yoon Hee-jung
qui lui présente ses tableaux. Ils passent du temps
ensemble à visiter son atelier, autour d'un dîner de
sushis arrosé de soju, puis à boire avec des amies
de Hee-jung et finissent par se rapprocher de plus
en plus. Mais quand on demande à Chun-su s'il est
marié, il ne peut qu'admettre qu'il l'est, ce qui déçoit
profondément Hee-jung...

EN PARTENARIAT AVEC LE CINÉMA DIAGONAL

영화



VENDREDI 20 NOVEMBRE MONTPELLIER

Salle Pagézy – Ancien Hôtel de ville

« REGARDS ET VOYAGE SUR LA CORÉE » DE 14H À 18H

DU MERCREDI 18 NOVEMBRE AU SAMEDI 21 NOVEMBRE PLUSIEURS
ÉVÉNEMENTS METTRONT À L'HONNEUR LA CORÉE.

- Exposition « Corée, regards croisés »
de Pierre Alventosa
- Projection d'images de Corée par Philippe Vu
- Bibliothèque mangas, livres photographiques ...
- Venez vous prendre en photo vêtu du han bock ^{한복}
l'habit traditionnel coréen. Boutiques d'accessoires
et de produits coréens à petits prix.
- Salon de thé éphémère - Le thé vert ^{녹차} appelé
Nokcha fait partie intégrante de la culture
coréenne. Chaque jour, venez déguster et découvrir
un thé coréen différent dans une tasse spéciale
accompagné de gâteaux traditionnels.
- 15H - Cérémonie du thé ^{차 제례기}
La cérémonie du thé est un événement très
particulier en Corée Venez voyager autour
d'une tradition ancestrale !
- 16H - 18H - Rencontres avec des professionnels
du secteur culturel. Présentation du travail des
artistes.

ENTRÉE LIBRE



Théâtre Jean Vilar

^{무용} DANSE & MUSIQUE TRADITIONNELLE À 20H

« RYTHMES DE CORÉE » PAR LA TROUPE DE SAMULNORI DONGRAK

Samulnori, littéralement, « le jeu de quatre choses » se réfère à la performance de quatre instruments de percussion différents : janggo (tambour en forme de sablier), buk (tambour en forme de tonneau), jing (grand gong), kkeanggwari (petit gong). Les rythmiques de base proviennent de traditions anciennes de Nongak (la musique traditionnelle des agriculteurs) et Musok (la musique chamannique indigène de Corée). Samulnori regroupe une vingtaine d'artistes qui proposent aussi plusieurs autres arts de la scène comme la danse des masques, le chant et l'acrobatie.

TARIF UNIQUE DE 10 EUROS
DURÉE 1H20

DIRECTEUR ARTISTIQUE : JOO JAY YOUN - AVEC : EUN KYU CHOI
SO KYOUNG JIN - BUK, SHIN JOO MYUNG - JING
KANG JUNG A - KWANGGWARI, HWANG GA YEON - JANGGO
HAN CHANG HEE - TAEPLYUNGS



SAMEDI 21 NOVEMBRE

MONTPELLIER

MPT George Sand

ATELIERS DE 11H30 À 15H30

아틀리에

케이-팝

ATELIER DE K-POP ANIMÉ PAR
NANA & JIMMY DE 11H30 À 13H

K-pop abréviation de Korean Pop est un genre musical. Souvent représentée par des boys-band ou girls band aux chorégraphies très populaires et uniques oscillant entre la danse moderne, la danse classique et le hip-hop.

Nana & Jimmy sont membres du groupe Aja Crew qui regroupe des danseurs de Montpellier. Ils enseignent tous les deux la danse k-pop.

PARTICIPATION : 5 EUROS
RÉSERVATION OBLIGATOIRE

한국전통무용

ATELIER DE DANSE TRADITIONNELLE CORÉENNE
ANIMÉ PAR LA DANSEUSE EUN KYU CHOI
DE 14H À 15H30

Cet atelier va vous apprendre les techniques et un petit répertoire de la danse traditionnelle comme la danse de l'éventail San Jo ou encore Taepyung Mu.

Eun Kyu Choi est diplômée en danse traditionnelle à l'université EHWA à Séoul. Elle détient l'héritage de la danse de la paix « Taepyung Mu » et de « Che Yong Mu » une des danses traditionnelles les plus ancienne. D'abord danseuse dans une compagnie de danse à Séoul, Eun Kyu est actuellement directrice de sa propre compagnie de danse « Ara ». Elle est aussi membre de la compagnie de danse « Rieul » et membre actif du conservatoire de danse traditionnelle.

PARTICIPATION : 5 EUROS
RÉSERVATION OBLIGATOIRE



Salle Pagézy – Ancien Hôtel de ville

« REGARDS ET VOYAGE SUR LA CORÉE »
DE 14H À 18H

DU MERCREDI 18 NOVEMBRE AU SAMEDI 21 NOVEMBRE PLUSIEURS
ÉVÉNEMENTS METTRONT À L'HONNEUR LA CORÉE.

- Exposition « Corée, regards croisés » de Pierre Alventosa
- Projection d'images de Corée par Philippe Vu
- Bibliothèque mangas, livres photographiques ...
- Venez vous prendre en photo vêtu du han bock l'habit traditionnel coréen. Boutiques d'accessoires et de produits coréens à petits prix.
- Salon de thé éphémère - Le thé vert appelé Nokcha fait partie intégrante de la culture coréenne. Chaque jour, venez déguster et découvrir un thé coréen différent dans une tasse spéciale accompagné de gâteaux traditionnels.
- 14H30 - Démonstration de Sunmudo par Franck Delevallez
- 15H - Concours de K-Pop Inscription auprès de la communauté coréenne de Montpellier : Lee Jang Seok - 06 72 73 52 50

한복

녹차

ENTRÉE LIBRE

JAM

음악회
CONCERT FRANCO CORÉEN À 21H
— MON ARIRANG

Cette création au mélange envoûtant et subtil de musique improvisée et de musique traditionnelle coréenne est le fruit d'une rencontre entre artistes musiciens locaux et artistes musiciens coréens.

TARIF UNIQUE DE 10 EUROS
RÉSERVATION OBLIGATOIRE

PATRICE SOLETTI, MARC SIFFERT, J-KRISTOFF CAMPS, CAROLE RIEUSSEC ET QUELQUES MUSIENS DE LA TROUPE TRADITIONNELLE SAMULNORI DONGRAK



DIMANCHE 22 NOVEMBRE

MONTPELLIER — CLAPIERS



MPT George Sand

ATELIERS DE 11H30 À 15H30

아름드리에

선무도

ATELIER DE SUNMUDO ANIMÉ PAR FRANK DELEVALLEZ DE 11H30 À 13H

Le sunmudo est une forme de yoga dynamique, reposant sur le contrôle de la respiration, du mouvement et de la pensée. Venez découvrir et expérimenter tous les bienfaits de cet art martial zen des moines bouddhistes coréens !

PARTICIPATION : 5 EUROS
RÉSERVATION OBLIGATOIRE

ATELIER DE K-POP ANIMÉ PAR NANA & JIMMY DE 14 À 15H30

케이-팝

K-pop abrégation de Korean Pop est un genre musical. Souvent représentée par des boys-band ou girls band aux chorégraphies très populaires et uniques oscillant entre la danse moderne, la danse classique et le hip-hop. La k-pop est un vrai phénomène chez les jeunes coréens !

PARTICIPATION : 5 EUROS
RÉSERVATION OBLIGATOIRE



Salle Georges Dezeuze

ATELIER DE CUISINE & DÉGUSTATION À 18H : LE JAP CHAE ^{잡채}

Réalisez votre propre Jap Chae, un plat classique coréen et servi lors des fêtes traditionnelles ou encore pour des occasions spéciales.

Le Jap Chae se compose de nouilles de patates douces sautées appelées Dangmyeon et agrémenté de différents légumes .

EN PARTENARIAT AVEC OMIJA -
RESTAURANT & ÉPICERIE CORÉENNE

PARTICIPATION : 10 EUROS
RÉSERVATION OBLIGATOIRE

Salle Jean Malige

CINÉMA À 19H30 IVRE DE FEMMES ET DE PEINTURE

réalisé par le sud-coréen Im Kwon Taek en 2002.
Durée : 1h57

Un film magistral sur le peintre Owon Seung-up (1843-1897) connu sous le nom de Owon, à la fois contestataire et libertin. Un très grand film qui touche par sa forme et sa grâce et dit le mystère de la création et la place de l'artiste dans la société.

Analyse filmique à l'issue de la projection par Béatrice Malige-Dufrenne.

EN PARTENARIAT AVEC CINÉPLAN, GRAND ECRAN 2001 ET LA
MAIRIE DE CLAPIERS.

PARTICIPATION : 4 EUROS

PARTENAIRES ET CONTACTS

연락처

PARTENAIRES CORÉENS :

Ministère des affaires étrangères de la république de Corée — Ministère de la culture, des sports et du tourisme de la république de Corée — Korea Arts Management Service — Korean Overseas Culture and Information Service — Nanjang cultures.

PARTENAIRES FRANÇAIS :

Institut Français — Ambassade de la république de Corée — Centre culturel coréen de Paris — Montpellier Méditerranée Métropole Ville de Montpellier — Maison des relations internationales de Montpellier — Ville de Castries — Château de Castries — Ville de Clapiers Galerie Paris-Beijing — Galerie Opium — Galerie AL/MA — Cinéma Diagonal — JAM — Musée Henri Prades — Site Lattara — Théâtre Jean Vilar Maison pour tous George Sand — CCI de Montpellier — FKCCI Chambre de commerce franco-coréenne — École coréenne de Montpellier Association des coréens de Montpellier — Omija — Cinéplan — Grand Ecran 2001 — Lycée Jean-Monnet — Avec le soutien technique du Département de l'Hérault



NANJANG
Nanjang Cultures, Inc.

GALERIE PARIS-BEIJING

opium GALLERY

GALERIE
AL/MA
www.galeriealma.com

Château de Castries

Diagonal
cinémas

JAM



CCI International
Languedoc
Roussillon

FKCCI
한불상공회의소

COFRANCE
Agence de Voyage
한불여행사

Corée Voyage



Mercure
HOTELS

Odalys
HOTELS

Atelier de calligraphie avec les élèves du lycée Jean-Monnet

Atelier de danse traditionnelle et découverte de la culture coréenne avec les élèves du lycée Jean-Monnet

CONTACTS

Young Hô Nam
Direction artistique
> 06 03 16 70 14
direction@festivalcoreedici.com

Claire Genetiot
Production / Diffusion / Communication
> 07 61 60 59 27
contact@festivalcoreedici.com

Erwan Soyer
Design graphique
> 06 77 48 50 32
erwan.soyer@hotmail.com

Sylvie Suire
Administration
> 06 63 54 86 11
administration@compagnie-coreegraphie.com

Bertrand Poggioli
Directeur Technique
> 06 74 68 11 29
bertrandpog@gmail.com

Sarah Carretero
Chargée du salon économique et touristique
> 06 51 50 08 71
economie@festivalcoreedici.com

Ji Soo Nam
Nanjang cultures
Jisoonam@hanmail.net

Jay Youn Joo
Nanjang cultures
Jayjoo2004@naver.com

INFORMATIONS ET RENSEIGNEMENTS :
CONTACT@FESTIVALCOREEDICI.COM
07 61 60 59 27



BILLETTERIE SPECTACLES ET ATELIERS :
BILLETTERIE@FESTIVALCOREEDICI.COM – 07 61 60 59 27
ET SUR WWW.FESTIVALCOREEDICI.COM

감사합니다

