



LE GUICHET UNIQUE

L'accès simplifié pour chaque usager, dans votre mairie

Depuis 2016, le Guichet unique s'adresse à tous les habitants de la Métropole et leur facilite l'accès aux services pratiques des 31 communes et de la Métropole.

Les objectifs ?

- Proposer aux habitants de la Métropole une simplification dans la gestion de leur vie quotidienne.
- Concentrer toutes les demandes des usagers et réduire la distance entre les habitants et l'administration.
- Répondre rapidement aux demandes.
- Remettre la relation humaine au cœur des prestations de services publics.

L'accessibilité directe et simplifiée aux services des communes et de la Métropole est facilitée par le portail usager de la Métropole avec la possibilité de créer son compte personnel avec son identifiant. Chacun gagnant ainsi un temps précieux dans la recherche d'information de proximité citoyenne et dans ses démarches en ligne.

En savoir plus : compte-usager.montpellier3m.fr

MONTPELLIER MÉDITERRANÉE MÉTROPOLE
50, place Zeus - CS 39556 - 34961 Montpellier Cedex 2
Tél. 04 67 13 60 00

Tramway 1, arrêts "Léon Blum" et "Place de l'Europe"
Tramway 4, arrêt "Place de l'Europe"

- BAILLARGUES
- BEAULIEU
- CASTELNAU-LE-LEZ
- CASTRIES
- CLAPIERS
- COURNONSEC
- COURNONTERRAL
- FABRÈGUES
- GRABELS
- JACOU
- JUVIGNAC
- LATTES
- LAVÉRUNE
- LE CRÈS
- MONTAUD
- MONTFERRIER-SUR-LEZ
- MONTPELLIER
- MURVIEL-LÈS-MONTPELLIER
- PÉROLS
- PIGNAN
- PRADES-LE-LEZ
- RESTINCLIÈRES
- SAINT-BRÈS
- SAINT-DRÈZÉRY
- SAINT GENIÈS DES MOURGUES
- SAINT GEORGES D'ORQUES
- SAINT JEAN DE VÉDAS
- SAUSSAN
- SUSSARGUES
- VENDARGUES
- VILLENEUVE-LÈS-MAGUELONE



montpellier3m.fr

BONS PLANS SPORTS

Hockey sur glace - Vipers

Plein Tarif 11 €
Pass Métropole 7 €

Rugby

Pass Métropole : réduction de 20% sur les abonnements en catégorie 1, 2 et 3

Volley



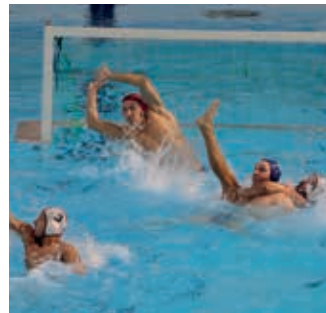
Rencontres Montpellier Volley

Plein Tarif 10 €
Pass Métropole 7 €

Match de gala

Plein Tarif 15 €
Pass Métropole 10 €

Water Polo



Rencontres du Championnat de France du Montpellier Water Polo

Plein Tarif 7 €
Pass Métropole 5 €

Montpellier Méditerranée Métropole Taekwondo (3MTKD)

Pass Métropole : réduction de 5% sur le tarif normal pour toute cotisation annuelle



Courses camarguaises



Pass Métropole : 20% de réduction sur le Trophée Taurin de courses camarguaises de la Métropole

Arènes de Baillargues

Club « Le Sanglier »

Arènes de Castries

Club « Le Trident »

Arènes du Crès

Club « Joujou »

Arènes de Lattes

Club Paul Ricard « Lou Tau »

Arènes de Pérols

Club « Lou Razet »

Arènes de Saint Geniès des Mourgues

Club « Paul Ricard le Trident »

Arènes de Saint-Georges d'Orques

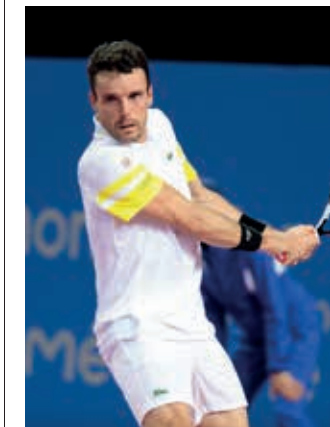
Club « Le Trident »

Arènes de Villeneuve-lès-Maguelone

Section taurine Paul Ricard Villeneuveoise

BONS PLANS MANIFESTATIONS

Tournoi Open Sud de France



Pass Métropole : application du tarif réduit

Foire internationale de Montpellier

Plein Tarif 7 €
Pass Métropole 5 €

Déchetteries de la Métropole

Pass Métropole ou Pass Agglo : obligatoire pour accéder aux déchetteries

PASS MÉTROPOLE LES BONS PLANS



DE NOMBREUSES RÉDUCTIONS SUR LE SPORT, LA CULTURE ET LES LOISIRS

CARTE GRATUITE

délivrée dans le Guichet unique de votre mairie



LES TRANSPORTS EN COMMUN GRATUITS, C'EST DÉSORMAIS POUR LES - DE 18 ANS ET LES + DE 65 ANS.

POUR LES HABITANTS DE LA MÉTROPOLE À CHACUN SON PASS GRATUITÉ :



2020
Gratuit pour tous, le week-end.

2021
Dès le 1^{er} septembre, gratuit pour les -18 ans et +65 ans, tous les jours.

Fin 2023
Gratuit pour tous, tous les jours.



LE PASS MÉTROPOLE

Véritable sésame sur le territoire métropolitain, le Pass Métropole ouvre les portes à de nombreux équipements (piscines, réseau des médiathèques, musées, patinoire Végapolis, Serre amazonienne ...) à tarifs préférentiels ainsi qu'aux abonnements sportifs. Des enseignes de loisirs appartenant au privé prennent également en compte le Pass Métropole.

Gratuite, la carte est accessible à tous les publics et facile à se procurer auprès du Guichet unique de chaque mairie.

Mieux vaut l'avoir toujours sur soi pour faciliter votre quotidien, réduire le coût de vos loisirs et profiter ainsi pleinement des opportunités de notre Métropole.



Michaël DELAFOSSE
Maire de la Ville de Montpellier
Président de Montpellier
Méditerranée Métropole



MICHÈLE CASSAR
Vice-présidente déléguée
au développement des partenariats
de gestion entre les communes
de la Métropole

L'accès aux équipements et activités est susceptible d'être reporté en fonction des mesures et conditions sanitaires en vigueur

Vous vivez dans la Métropole ? Profitez-en avec le Pass Métropole

Qu'est-ce que c'est ?

C'est une carte gratuite qui vous offre des réductions sur les entrées dans les établissements de Montpellier Méditerranée Métropole et chez un nombre croissant de partenaires privés.

Qui peut en bénéficier ?

Tous les habitants de Montpellier Méditerranée Métropole.

Comment se la procurer ?

Rendez-vous au Guichet unique de votre mairie muni(e) de :

1. votre carte d'identité
2. une photo d'identité récente
3. un justificatif de domicile (datant de moins de trois mois)
4. le livret de famille pour les enfants mineurs

L'ancienne carte Pass'Agglo reste toujours valable.

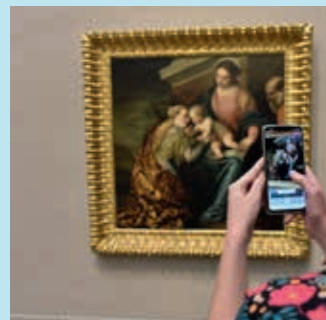


RÉDUCTIONS DANS LES ÉQUIPEMENTS DE MONTPELLIER MÉDITERRANÉE MÉTROPOLE

Médiathèques

Abonnement 1 an	
Plein tarif	10 €
Pass Métropole	8 €

Musée Fabre



Entrée expo temporaire + collection permanente ou entrée arts déco + collection permanente
Pass Métropole 1 € de réduction

Collection permanente + Hôtel Sabathier d'Espeyran
Plein tarif 9 €
Pass Métropole 6 €

Site archéologique Lattara musée Henri Prades



Visite guidée sur réservation
Individuel Plein tarif 7 €
Pass Métropole 5,5 €

Plein tarif (expos temporaires) 5 €
Pass Métropole 3 €

Écolothèque

Tarif journalier de 28,89 à 37,71 € (variable suivant le revenu familial)
Pass Métropole de 8,28 à 37,71 € en fonction du coefficient familial.
Renseignements au 04 99 52 82 82

MO.CO. Montpellier Contemporain



Plein tarif 8 €
Pass Métropole 5 €

Gratuité pour les moins de 18 ans

Planet Ocean Montpellier



Accès à la visite complète
Entrée adulte (à partir de 11 ans)
Les enfants de moins de 16 ans doivent obligatoirement être accompagnés d'un adulte
Plein tarif 18 €
Pass Métropole 16 €

Entrée enfant (de 5 à 10 ans)
Plein tarif 12,50 €
Pass Métropole 10,50 €

Entrée petit-enfant (de 3 à 4 ans)
Pass Métropole 6,5 €
Gratuité pour les moins de 3 ans

Patinoire Vegapolis

Entrée adulte
Plein tarif 5,75 €
Pass Métropole 5 €

Entrée (moins de 16 ans et chômeurs)
Plein tarif 4,70 €
Pass Métropole 3,95 €

Abonnement (1 an école de glace)
Plein tarif 214 €
Pass Métropole 189 €

Piscine Olympique d'Antigone

Entrée adulte
Plein tarif 5,20 €
Pass Métropole 4,40 €

Entrée enfant (de 4 à 18 ans)
Plein tarif 2,80 €
Pass Métropole 2,40 €

Abonnement trimestriel adulte
Plein tarif 126,40 €
Pass Métropole 109,30 €

Autres piscines du réseau



Entrée adulte
Plein tarif 3,20 €
Pass Métropole 2,70 €

Entrée enfant (de 4 à 18 ans)
Plein tarif 2,60 €
Pass Métropole 2,20 €

Parkings Tramway

Mosson, Euromédecine, Occitanie, Odysseum, Saint Jean le Sec, Sabines, Notre-Dame de Sablassou, Garcia Lorca

Parking + Tram aller-retour
Plein tarif 4,90 €
Pass Métropole 3,70 €

Montpellier Méditerranée Tourisme et Congrès

Visites guidées
Pass Métropole : application du tarif réduit

RÉDUCTIONS AUPRÈS DES PARTENAIRES PRIVÉS

Cinéma CGR de Lattes

Plein tarif 10,10 €
Pass Métropole : réduction de 2,10 € sur l'achat d'une place.

Le Petit Train de Montpellier

Adulte
Plein tarif 8 €
Pass Métropole 6 €

Laser Game Évolution Odysseum et Grand M (Montpellier)

Pass Métropole : réduction de 1 € sur une partie de 20 min

Mobilboard



Découverte de la ville en gyropode Segway.

Pass Métropole : -15% sur les formules de groupe excepté le Fun Tour

La serre amazonienne (Montpellier)

Fermée pour cause de travaux

Le petit Paradis



(Vendargues)
Parc animalier
Entrée adulte (basse saison) 6,90 €
Entrée adulte (haute saison*) 7,90 €

Entrée enfant (2 à 18 ans) (basse saison) 5,90 €
(haute saison*) 6,90 €
Pass Métropole : 1 location tour de barque ou pédalo offert * juillet et août

Hérisson Productions

Organisation de concerts.
Pass Métropole : réduction de 3 € à 5 €



Salle Victoire 2



Pass Métropole : 2 € de réduction pour l'achat d'une place pour un concert géré par l'association Stand'Art.

Théâtre La Vista (Montpellier)

Pass Métropole : réduction de 2 € pour l'achat d'une entrée. (dans la limite des places disponibles)

Théâtre Jacques Cœur

(Lattes)
Tarifs Pass Métropole au tarif 1 :
Catégorie A : 30 €
Catégorie B : 27 €
Catégorie C : 17 €
Catégorie D : 7 €
Catégorie F : 7 €

Théâtre Chai du Terral



(Saint Jean de Védas)

Entrées
Plein tarif 17 €
Pass Métropole 14 €
sur les places à l'unité
Abonnement : Pass Métropole 4 spectacles à 10 € la place au lieu de 12 € et 6 spectacles à 8 € au lieu de 10 €

Secret Place (TAF)

Organisation de concerts
Pass Métropole : Réduction de 3 € sur les concerts organisés par la TAF.
Pour les musiciens studio de 15 à 18h : 5,50 € de l'heure au lieu de 10 €

Ciné Club Jean Vigo

(Montpellier)
Pass Métropole : tarif réduit sur les abonnements.
Tarif réduit sur les abonnements :
15 séances : 52,50 € au lieu de 60 €
tarif plein
10 séances : 45 € au lieu de 40 €
tarif plein
5 séances : 22,50 € au lieu de 25 €
tarif plein