

## - PROGRAMME DE RÉNOVATION DES RAILS DU RÉSEAU TRAMWAY - MICHAËL DELAFOSSE ET JULIE FRÊCHE SUR LE TERRAIN À L'OCCASION D'UNE VISITE DE CHANTIER CE MERCREDI 13 JUILLET 2022



Ce mercredi 13 juillet 2022, dans le cadre du programme de rénovation des rails du réseau tramway TaM, Michaël DELAFOSSE, Président de Montpellier Méditerranée Métropole, Maire de la Ville de Montpellier, et Julie FRÊCHE, Vice-présidente de Montpellier Méditerranée Métropole, déléguée au Transport et aux mobilités actives, se sont rendus sur le chantier du secteur Gare Saint-Roch pour saluer les équipes qui travaillent quotidiennement à la modernisation et à la sécurisation des infrastructures ferrées, en faveur des voyageurs et des conducteurs de tramway.

Première métropole de France à s'engager dans la mise en œuvre progressive de la gratuité totale des transports au bénéfice des habitants du territoire, Montpellier Méditerranée Métropole accélère son action pour le développement des mobilités et la transition écologique. En réponse à cet objectif, améliorer l'attractivité de ses lignes de bus et de tramway est le socle d'un vaste programme d'interventions, au service des usagers.

Aujourd'hui, TaM exploite l'ensemble des lignes de bus et les quatre lignes de tramway du réseau de transports de Montpellier Méditerranée Métropole. Mise en service en 2000, la première ligne de tramway connaît très rapidement un vif succès, devenant la ligne la plus fréquentée de France (hors Ile-de-France) 20 ans après son lancement. S'ensuit à partir de 2006 un réseau ferré étendu à 4 lignes, avec cette même ambition de bâtir un système de transport public organisé et performant. Ce sont désormais plus de 360 000 voyages qui sont réalisés chaque jour à bord des quatre lignes de tram et près de 5 millions de kilomètres parcourus sur les rails en une année, pour relier des hommes et des femmes à leur emploi, leurs proches, leurs loisirs.

Le maintien du patrimoine existant du transport en commun est primordial et nécessite des moyens importants. Au total, pas moins de **70 millions d'euros** sont mobilisés pour rénover les infrastructures ferroviaires et ainsi offrir plus de sécurité, de fiabilité sur le réseau et un confort amélioré pour les usagers et les conducteurs. Les travaux débutés lundi 30 mai 2022 interviennent sur différentes zones stratégiques du réseau TaM en plusieurs phases, entraînant des configurations de service successives sur le réseau tramway.



Contacts presse :

Marine Ferrandis • [marine.ferrandis@tam-way.com](mailto:marine.ferrandis@tam-way.com) • 07 77 23 74 50

Marjorie Ortis • [marjorie.ortis@tam-way.com](mailto:marjorie.ortis@tam-way.com) • 06 25 33 41 93

## DES OPÉRATIONS MULTIPLES DÉPLOYÉES JUSQU'AU 28 AOÛT 2022

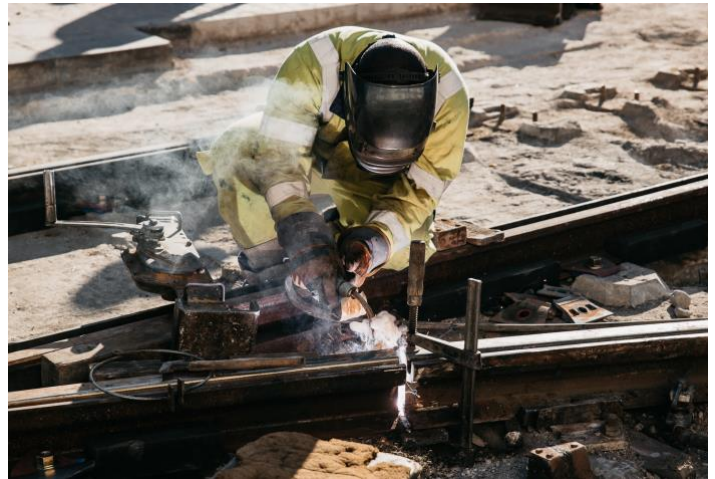
Ainsi, Michaël DELAFOSSE, Président de Montpellier Méditerranée Métropole, Maire de la Ville de Montpellier, et Julie FRÊCHE, Vice-présidente de Montpellier Méditerranée Métropole, déléguée au Transport et aux mobilités actives, ont pu réaffirmer la nécessité de ce chantier colossal, au service de la sécurité des voyageurs et des équipes de TaM. Tous deux ont pu présenter l'avancée des travaux sur le secteur Gare Saint-Roch, hub de mobilité unique en France avec 120 rames à l'heure en heure de pointe, qui portent sur des opérations multiples :

- **Le remplacement des rails**

Trois rechargements de matière sur les rails sont réalisés avant remplacement – le rechargement provoque un choc thermique qui déstructure le métal, ce qui accroît le risque de casse.

Une maintenance conditionnelle et non calendaire est évaluée en fonction du niveau d'usure du rail. Plusieurs facteurs motivent cette opération draconienne sur les voies usées par le rayon de courbure, les sollicitations dont le frottement des roues, le poids de la rame qui fluctue en fonction du nombre de passagers à bord ou encore la fréquence de passage, etc.

**Le secteur Gare Saint-Roch bénéficiera d'ici la fin des interventions d'équipements ferrés neufs, au profit d'une meilleure qualité de service sur le réseau tramway.**



© coppeephoto - TaM

- **Le changement des appareils de voie**

Ce matériel permet d'assurer le support et le guidage des rames sur la voie ferrée et fait partie intégrante des éléments du rail. Ceux qui présentent un niveau d'usure important requièrent un remplacement. Les interventions consistent à démolir les revêtements, libérer les attaches, retirer l'appareil de voie concerné, le remplacer par un équipement neuf et rétablir le revêtement.

**10 appareils de voie neufs seront posés au terme du chantier sur le secteur Gare Saint-Roch, sur un total de 12 appareils.**

- **La rénovation des revêtements**

Les deux opérations précédentes engendrent la démolition des revêtements existants. Ainsi, ces derniers profiteront d'une rénovation des sols environnants, à l'aide de matériaux adaptés à la structure du réseau d'aujourd'hui et de demain.

**En vue de garantir robustesse et pérennité des nouveaux revêtements mis en place, le béton armé s'étend progressivement sur le secteur Gare Saint-Roch, en remplacement des dalles non adaptées aux nouveaux usages. Ce matériau assurera, en parallèle de sa solidité, un cheminement aisé au bénéfice de la sécurité des cycles et piétons dont les PMR, sur cette aire à dominante piétonne.**

2/5



Contacts presse :

Marine Ferrandis • [marine.ferrandis@tam-way.com](mailto:marine.ferrandis@tam-way.com) • 07 77 23 74 50

Marjorie Ortis • [marjorie.ortis@tam-way.com](mailto:marjorie.ortis@tam-way.com) • 06 25 33 41 93

# COMMUNIQUÉ DE PRESSE

Montpellier, le 13 juillet 2022

**TAM**  
Montpellier3M

## ZAC ROQUE FRAÏSSE : DES TRAVAUX QUI PROFITERONT À LA LIGNE 2

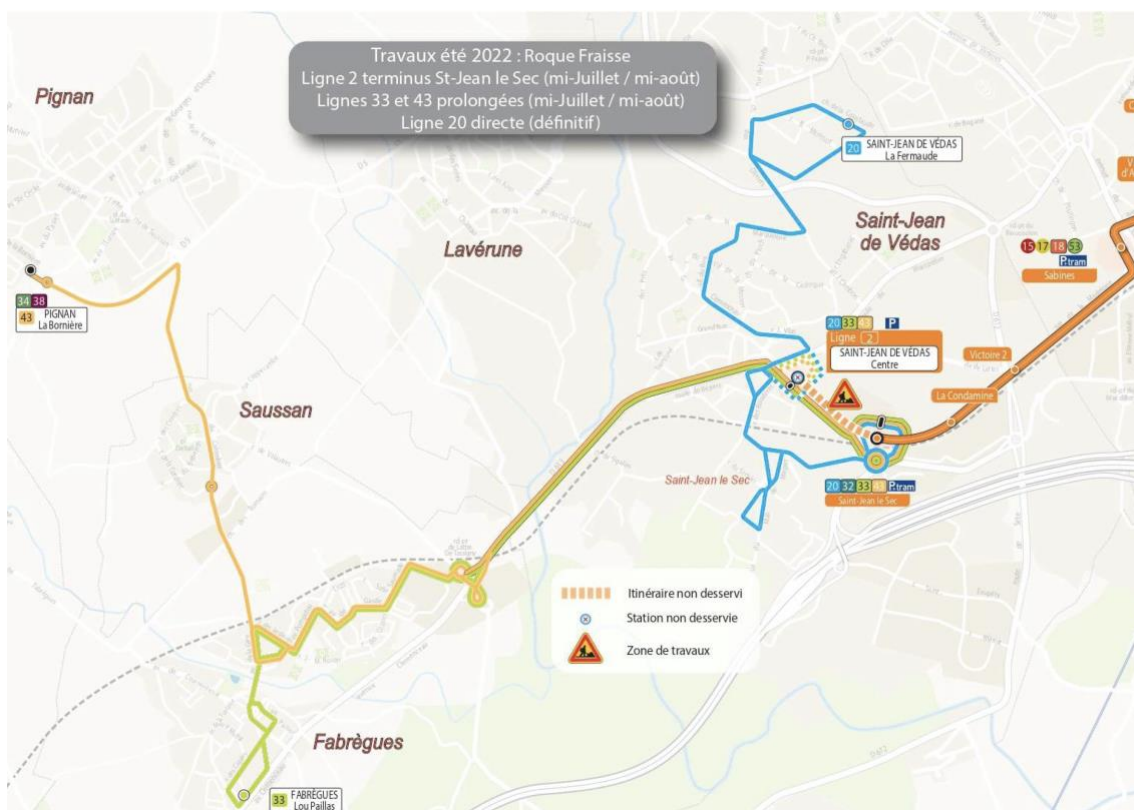
En parallèle du chantier de rénovation des rails qui progresse sur le secteur Gare Saint-Roch, la ligne 2 de tramway fera l'objet de travaux à Saint-Jean de Védas, du lundi 18 juillet au dimanche 21 août 2022. L'aménagement de la ZAC Roque Fraïsse sur la commune et la requalification du carrefour nécessiteront l'interruption de service de la ligne 2, entre les stations Saint-Jean le Sec et Saint-Jean de Védas Centre. Ainsi, le chantier d'aménagement de la ZAC sera l'occasion de réaliser des interventions de modernisation des équipements de la ligne 2 de tramway :

- Adaptation des infrastructures : signalisation lumineuse de trafic, ligne aérienne de contact, etc. ;
- Modification du revêtement minéral en faveur d'un revêtement végétal.

### Les impacts sur l'offre de transport

La Ligne 2 étant interrompue en amont de son terminus habituel à Saint-Jean de Védas Centre, elle effectuera son terminus à la station Saint-Jean-le-Sec du 18 juillet au 21 août 2022.

Les lignes de bus 33 et 43 seront prolongées en vue d'assurer une correspondance directe avec la ligne 2 à Saint-Jean le Sec et l'itinéraire de la ligne 20 sera adapté à cette configuration.



Contacts presse :

Marine Ferrandis • [marine.ferrandis@tam-way.com](mailto:marine.ferrandis@tam-way.com) • 07 77 23 74 50

Marjorie Ortis • [marjorie.ortis@tam-way.com](mailto:marjorie.ortis@tam-way.com) • 06 25 33 41 93

## CORUM, UN CHANTIER MAJEUR À VENIR, À COMPTER DU 29 AOÛT 2022

Les travaux de rénovation des rails libéreront le secteur Gare Saint-Roch dès le 29 août prochain, pour s'installer à au pied du Corum, dès la rentrée 2022. Cette étape marquera le lancement de la première tranche des travaux sur ce secteur, dont la Galerie Mistral.

La zone de chantier entraînera une nouvelle configuration de service sur le réseau tramway, à compter du 29 août jusqu'au 25 septembre 2022 :

- **Ligne 1** : déviée entre les stations Place Albert 1er – Saint-Charles et Gare Saint-Roch
  - Stations Louis Blanc, Corum et Comédie non desservies
  - Dans les deux sens, déviation par le boulevard Henri IV soit l'itinéraire de la ligne 4 via Peyrou – Arc de Triomphe puis reprise de l'itinéraire normal à Gare St Roch-République jusqu'à Odysseum
- **Ligne 2** : déviée entre les stations Corum et Gare Saint-Roch provisoire
  - Station Comédie non desservie
  - Déviation par l'itinéraire de la ligne 4 entre Corum et Rives du Lez puis par celui de la ligne 3 entre Rives du Lez et Gare Saint-Roch provisoire, pour rejoindre son itinéraire normal jusqu'à Saint-Jean de Védas Centre
- **Les lignes 3 et 4 circuleront normalement durant cette période.**



4/5



Contacts presse :

Marine Ferrandis • [marine.ferrandis@tam-way.com](mailto:marine.ferrandis@tam-way.com) • 07 77 23 74 50

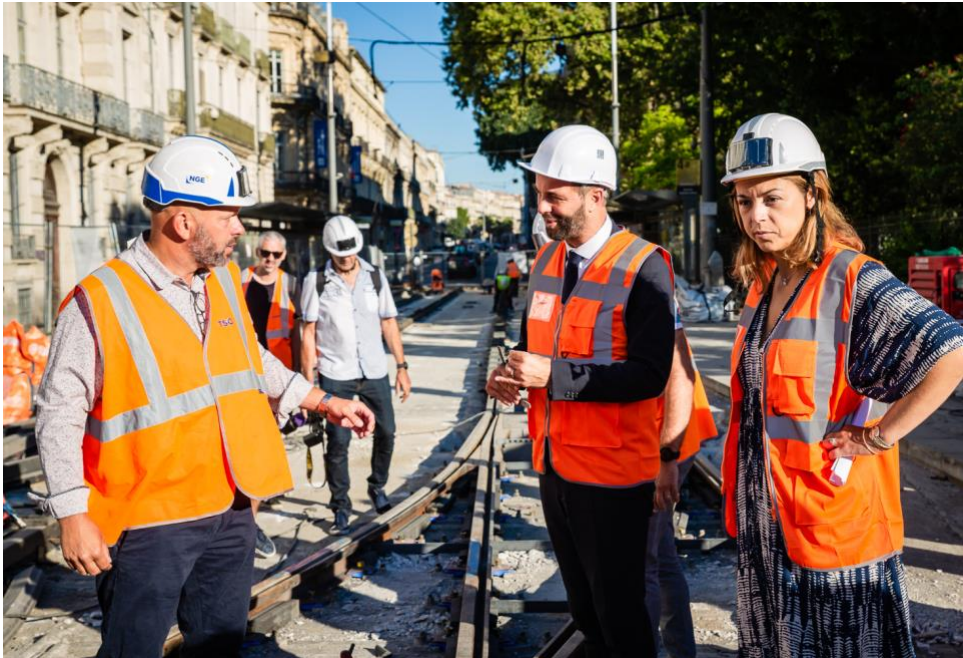
Marjorie Ortis • [marjorie.ortis@tam-way.com](mailto:marjorie.ortis@tam-way.com) • 06 25 33 41 93

# COMMUNIQUÉ DE PRESSE

Montpellier, le 13 juillet 2022

TaM  
Montpellier3M

## UN CHANTIER D'ENVERGURE POUR DES BÉNÉFICES DIRECTS, EN FAVEUR DE L'ENSEMBLE DES PUBLICS



© coppeephoto - TaM

De manière globale, ces travaux répondent aux besoins de fiabilité et de qualité de service pour les usagers et génèrent une valeur ajoutée sur l'ensemble des enjeux :

**Sécurité** : sécurisation du fonctionnement du tramway permettant ainsi de réduire les incidents (diminution du risque de déraillement). De plus, le remplacement des motorisations des aiguilles, la rénovation des équipements de signalisation ferroviaire et des systèmes d'assainissement (évacuation des eaux dans la gorge du rail et sur la plate-forme) contribuent à réduire les pannes des aiguillages ;

- **Durée de vie** : préservation de la durée de vie du matériel roulant réduisant ainsi les dégâts matériels ;
- **Fiabilité** : meilleure gestion des flux de circulation, amélioration de la vitesse commerciale et réduction des risques de retard sur les lignes d'où une meilleure qualité de service pour les voyageurs (ponctualité, régularité...);
- **Confort** : meilleures conditions de travail pour les conducteurs et amélioration du confort des voyageurs (limitation voire suppression des chocs ressentis au sein de la rame lors des franchissements sur les appareils de voie) ;
- **Végétalisation et embellissement** : amélioration du cadre paysager avec embellissement des infrastructures : végétalisation, remplacement du mobilier urbain, nouveau revêtement... ;
- **Emploi** : 200 emplois directs et indirects seront générés tout au long du chantier.

Pour découvrir l'ensemble des informations liées aux perturbations pour chacune des phases jusqu'à la fin 2022 et les conséquences sur la desserte assurée par les lignes de bus et de tramway du réseau, les voyageurs sont invités à consulter le site web dédié : <https://inforesseau.tam-voyages.com/fr/>

[Tout savoir sur le chantier](#)

5/5



Contacts presse :

Marine Ferrandis • [marine.ferrandis@tam-way.com](mailto:marine.ferrandis@tam-way.com) • 07 77 23 74 50

Marjorie Ortis • [marjorie.ortis@tam-way.com](mailto:marjorie.ortis@tam-way.com) • 06 25 33 41 93

[tam-voyages.com](https://tam-voyages.com)

