



DU 13 JUILLET AU 27 OCTOBRE Voyage d'été avec **Signac**

Courbet, Mucha, Cabanel, Redon, Caravage... Chaque été, les grands noms de la peinture se succèdent au musée Fabre et attirent un public toujours plus nombreux.

Avec «Signac les couleurs de l'eau», Montpellier Agglomération embarque les visiteurs dans un voyage à travers les paysages marins et fluviaux peints par Paul Signac.

Une réunion de chefs-d'œuvre unique de ce maître du néo-impressionnisme, infatigable navigateur.

Réputé pour son art, Paul Signac a entretenu tout au long de sa vie une autre passion, celle de la navigation. Cette dernière est le fil conducteur de l'exposition «Signac les couleurs de l'eau». «Nous avons pensé cette exposition comme un grand voyage à la manière des régates et croisières pratiquées par l'artiste, des bords de Seine aux rives de la Méditerranée», explique Michel Hilaire, directeur du musée et commissaire de l'exposition⁽¹⁾.

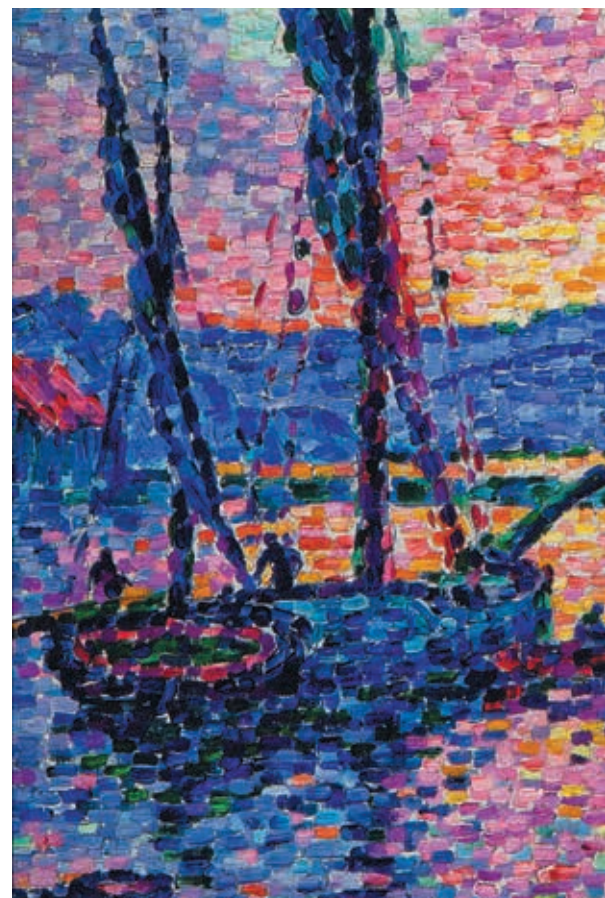
Un marin passionné

En 1879, dès l'âge de 16 ans, le jeune Signac issu d'un milieu aisé, est formé au canotage aux côtés de Gustave Caillebotte. Son premier bateau sera baptisé «Manet, Zola, Wagner», tout un symbole. Il en possédera 32 au total, jusqu'à sa mort en 1935. Le parcours muséographique imaginé à Montpellier mène les visiteurs tout au long de ses voyages, du nord au sud, révélant au fil des œuvres les multiples talents de l'artiste. «Ses deux passions ont été le socle d'une œuvre solaire et riche sans cesse renouvelée», précise Marie Lozón de Cantelmi, conservatrice du patrimoine au musée Fabre. Des premières marines au bord de la Seine et en Bretagne dans les années 1880-90 aux vues

méditerranéennes et orientales au début du XX^e siècle, l'artiste innove et adapte le motif aquatique, son principal centre d'intérêt».

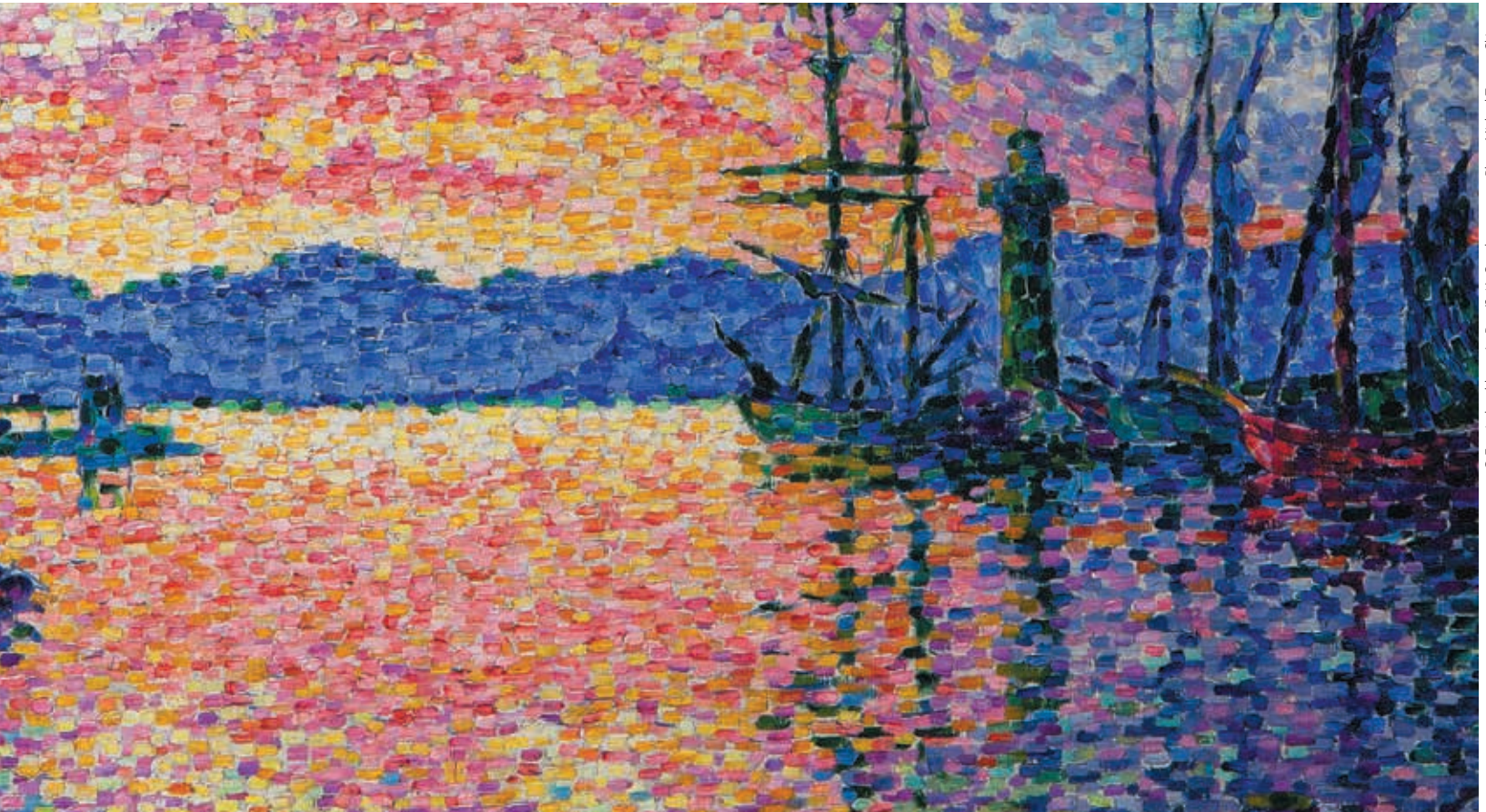
Des œuvres inédites

Propulsé chef de file des néo-impressionnistes dès 1891, après la disparition de Georges Seurat, Paul Signac sera le théoricien de ce mouvement pictural majeur du XX^e siècle. Ainsi, en 1899, il publiera «D'Eugène Delacroix au néo-impressionnisme», le manifeste de ce mouvement reconnu dans le monde entier qui consiste à peindre par juxtaposition de petites touches de couleurs. «Saint Tropez. La bouée rouge, 1895» ou «Avignon. Soir (le château des Papes), 1909» du musée d'Orsay, tous deux présentés au musée Fabre, en sont les chefs-d'œuvre les plus connus. Au total, ce sont plus de 130 toiles, mais aussi aquarelles, dessins et même décors, qui sont données à voir dans cette grande exposition monographique, qui sera certainement une des dernières consacrées à Signac. Née de la rencontre avec les descendants de l'artiste, «Signac les couleurs de l'eau» a été réalisée en partenariat avec le musée des Impressionnistes Giverny, qui a accueilli dans ses murs jusqu'au 2 juillet cette exposition,



enrichie au musée Fabre de 35 œuvres inédites. «C'est aussi pour nous un hommage à une grande dame, Françoise Cachin, petite fille de Signac, ancienne directrice des Musées de France et cofondatrice du réseau franco-américain FRAME, décédée il y a deux ans, qui avait notamment suivi de près la rénovation du musée Fabre», précise Michel Hilaire. Comme «Caravage et le Caravagisme européen», qui a séduit plus de 200 000 visiteurs l'été dernier, elle s'inscrit dans la continuité des expositions dédiées aux artistes à l'origine de la modernité du XX^e siècle. Embarquez à Montpellier pour un passionnant voyage d'été !

⁽¹⁾ Commissariat : Michel Hilaire, directeur du musée Fabre, Marie Lozón de Cantelmi conservateur du patrimoine et Marina Ferretti Bocquillon, directeur scientifique du musée des Impressionnistes Giverny.



© Extrait du tableau : Le Port (Soir), Couchant rouge - Photo Michael Tropéa, Chicago.

Le Port (Soir). Couchant rouge
(Saint-Tropez) - 1906
Huile sur toile - 65 x 81 cm
Chicago, The Robert B. Mayer Family Collection

AUTOUR DE L'EXPOSITION

• Tarifs

9€ // Pass'Agglo 8€ // tarif réduit 7€

Gratuit le premier dimanche de chaque mois.

• Abonnements annuels

30€ // Pass'Agglo 26€

• Visites guidées

12,5€ // Pass'Agglo 10€ // tarif réduit 9€

• Visites guidées en famille

« Des ricochets dans l'eau »

Pour les enfants de 6 à 12 ans et leurs parents.

Du 16 juillet au 30 août, du mardi au samedi de 14h à 15h30

6€ par personne

• Visites guidées

« Le musée Fabre vu par Paul Signac »

Les dimanches de 14h à 15h30 sauf le 1^{er} dimanche du mois

8€ // Pass'Agglo 7€ // tarif réduit 5,5€

• Ateliers de pratiques artistiques

Pendant l'été, stages de 4 demi-journées pour enfants ou adolescents et stages d'une journée tous âges confondus

De 5 à 8€ la séance

• E-billetterie pour les entrées ou les visites

sur museefabre.fr

Quelques-unes des 130 œuvres exposées jusqu'au 27 octobre au musée Fabre



1 / **Saint-Tropez - La Bouée rouge**
1895
Huile sur toile - 81,2 x 65 cm
Paris, musée d'Orsay, donation
du D^r Pierre Hébert, 1957
© RMN-Grand Palais (musée d'Orsay) /
Hervé Lewandowski.

4 / **Théo Van Rysselberghe -
Signac sur son bateau**
1896
Huile sur toile - 92,2 x 113,5 cm
Collection particulière
©Tous droits réservés.

2 / **Antibes. Couchant rouge**
1918-1919
Huile sur bois - 18,5 x 24 cm
Collection particulière
© Extrait de l'œuvre. Tous droits réservés /
Photo Piotr Trawinski.

5 / **Avignon. Soir (le château des Papes)**
1909
Huile sur toile - 73,5 x 92,5 cm
Paris, musée d'Orsay
© Extrait de l'œuvre
RMN-Grand Palais (musée d'Orsay) /
Hervé Lewandowski.

3 / **Le Lavandou**
1895
Aquarelle, plume et encre de Chine
22 x 27 cm
Granville, collection musée d'Art moderne
Richard Anacréon
© Extrait de l'œuvre -
Musée d'Art moderne Richard Anacréon

6 / **Projet pour la décoration
de la salle de la mairie d'Asnières**
Esquisse du panneau central n°3
1900
Huile sur toile - 49 x 224 cm
Collection particulière
© Tous droits réservés / Photo J. Hyde.

Interview



Nicole Bigas

Vice-présidente chargée de la Culture
Conseillère municipale de Montpellier

Après « Caravage et le Caravagisme européen », cette exposition va marquer à son tour l'été culturel ?

Et la rentrée ! Nous l'avons programmée pour trois mois, jusqu'au 27 octobre, afin que chacun ait le temps d'en profiter. Les expositions du musée Fabre de Montpellier Agglomération ont aujourd'hui un véritable pouvoir d'attraction des touristes français et étrangers dans la région. « Signac les couleurs de l'eau » est une exposition ambitieuse, réalisée en collaboration avec le musée des Impressionismes Giverny, riche de plus de 130 œuvres. Cette année encore des institutions prestigieuses nous ont fait confiance et nous ont prêté leurs plus beaux chefs-d'œuvre. Des pièces inédites sont également présentées à Montpellier. Avec cette programmation, le musée Fabre de Montpellier Agglomération conforte sa place de choix qu'il occupe au sein des grands musées européens. Depuis plus de cinq ans, des expositions majeures sont organisées en ses murs et connaissent un extraordinaire engouement de la part du public. De tous les publics. Car notre volonté est bien d'ouvrir ce musée d'exception à tous.

Comment réussissez-vous à intéresser un large public à vos expositions ?

Depuis quatre ans, un cycle de conférences hors les murs a lieu dans les Maisons de l'Agglomération pour chacune de nos expositions majeures afin de partager les richesses du musée Fabre avec tous les habitants du territoire. Ces animations gratuites, en avant-première, connaissent un grand succès. D'autres conférences gratuites, menées par différents spécialistes, se tiennent également au musée tout au long de l'exposition. Tous les publics spécifiques bénéficient de visites dédiées, des enfants aux visiteurs en situation de handicap. Nos concitoyens ont besoin de participer, de s'enrichir et de se reconnaître dans un univers culturel partagé.

Quelle est la politique tarifaire mise en place par l'Agglomération ?

Nous avons fait le choix de rendre le musée Fabre très accessible à tous financièrement. Pour un large public, la visite est même gratuite, c'est le cas, par exemple, des jeunes de l'agglomération et depuis avril dernier, des personnes handicapées et leurs accompagnants. Le Pass'Agglo permet également de bénéficier de nombreuses réductions, notamment sur les visites guidées. Et pour les plus passionnés, nous avons créé un abonnement à l'année à un prix très abordable, comme nous le faisons dans d'autres établissements culturels tels que le Planétarium Galilée.

1897,

Signac visite le musée Fabre !

À la fin de l'année 1897, Paul Signac a profité d'un de ses séjours dans le Sud de la France pour visiter le musée Fabre. Dans ce journal précieux, conservé aux Archives Signac et présenté uniquement à Montpellier, il commente une soixantaine d'œuvres des collections permanentes du musée. Une source exceptionnelle pour découvrir les goûts de l'artiste.

DEUX APPLICATIONS

créées par un mécène

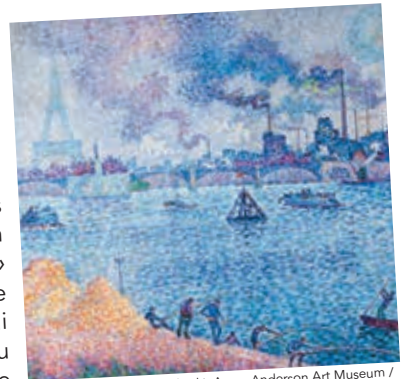
Peindre à la manière de Signac. C'est ce que vous propose l'application conçue gratuitement par Mazedia, première société de production de programmes multimédia pour le secteur culturel en France, à l'occasion de l'exposition à Montpellier. En collaboration avec le musée Fabre, ce mécène a créé un atelier d'expérimentation sur Ipad où à partir d'une toile blanche ou d'une œuvre du maître chacun peut s'essayer à sa technique picturale. Une deuxième application, également téléchargeable gratuitement, est utilisable sur smartphone, et accompagne la visite in situ de l'exposition.

À télécharger sur store.apple.com/fr ou [google play](https://play.google.com/store/apps/details?id=com.mazedia.signac)

ATTIRER L'ŒIL

des enfants

Tour Eiffel, pont métallique, usines... Dans le livret-découverte réalisé pour l'exposition, le jeune public est invité à repérer ces symboles de la révolution industrielle du XIX^e peints par Signac en 1899 dans son tableau « Pont de Grenelle » et à dessiner, à son tour, ce qui représente aujourd'hui sa modernité. Six œuvres du maître néo-impressionniste sont ainsi mises en exergue



© Extrait de l'œuvre - Helsinki, Amos Anderson Art Museum / Kari Siltala

dans ce livret dédié aux visites libres en famille. Un recto à l'attention des enfants et un verso pour donner les clés aux parents d'une visite en famille réussie !

Disponible gratuitement à l'accueil.



museefabre.montpellier-agglo.com

À lire également la rubrique « L'Envers de l'Agglo » consacrée à la préparation de l'exposition pages 24-25.