

Plaisirs d'agglo

THÉÂTRE DES 13 VENTS Humain Trop Humain, le nouveau CDN

Près de 2000 personnes ont répondu à l'invitation de Rodrigo Garcia, nouveau directeur du Centre National Dramatique, pour la présentation de sa première saison.

Performances, DJ, barbecue...

La soirée a donné un aperçu de la nouvelle ambiance du lieu, qui s'ouvre aux arts visuels, aux arts numériques et à la musique. Renommé « Humain Trop Humain », le CDN affiche une programmation résolument contemporaine et européenne. Elle commence les 15 et 16 octobre avec une pièce historique de Ian Fabre et enchaîne avec *Golgota Picnic* de Rodrigo Garcia, du 28 au 30 octobre, très attendue.

Autre nouveauté importante pour le public: les tarifs sont en baisse (de 24 € à 20 € pour le tarif plein).

À PARTIR DU 15 OCTOBRE

Montpellier - Domaine de Grammont

www.humaintropehumain.fr

TARIFS • de 10 À 20 €



Scènes de la vie conjugale
de Ernst Ingmar Bergman



Out of any present
de Sofia Dias & Vitor Roriz



La mélancolie des dragons
de Philippe Quesne



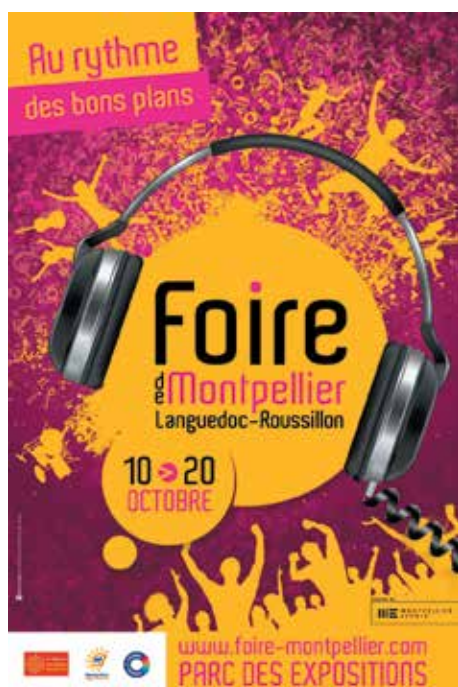
L'imagination de l'avenir
de Marco Layera



Le pouvoir des folies théâtrales
de Jan Fabre



Golgota picnic
de Rodrigo Garcia



ÉVÈNEMENT

Montpellier fait sa foire

Direction le parc des expositions pour la 66^e Foire de Montpellier Languedoc-Roussillon. Sur son stand (Hall A2), Montpellier Agglomération mettra à l'honneur les 31 communes de son territoire. Au programme : « L'Agglo Géo », une carte interactive pour se repérer dans l'agglomération, des défis quizz pour petits et grands sur les compétences de leur collectivité et l'espace « Délices d'ici » pour découvrir et déguster les produits du terroir, en collaboration avec le Marché d'Intérêt National (MIN) de Montpellier Agglomération.

DU 10 AU 20 OCTOBRE

Péroles // Parc des Expositions

foire-montpellier.com

Tél. 04 67 14 83 00

TARIF • 7 € (gratuit pour les enfants de moins de 12 ans)

 Pass'Agglo -2 €

COURSE À PIED

Au rythme des Foulées castelnaudviennes

Préparez vos baskets et votre équipement pour ce rendez-vous désormais traditionnel, organisé par le Jogging Castelnaud, et qui fête sa 20^e édition. Au programme : une course à pied sur 5 km, de la marche nordique sur un tracé de 10 km et, nouveauté cette année, une course de 15 km qui traversera deux propriétés exceptionnellement ouvertes – le Mas de Caylus et le Mas Paoletti. Cette course attire, tous les ans, de nombreux coureurs sur son tracé alternant route et nature traversant bois et vignes sur des chemins de terre.

DIMANCHE 12 OCTOBRE

Castelnaud-le-Lez // Palais des Sports Chaban Delmas

INFOS • 06 11 34 34 53 (inscription et renseignements)



JUSQU'AU 20 OCTOBRE

INSTALLATION
Camera Locus



Ancien étudiant de l'École des Beaux-Arts de Montpellier Agglomération, Julien Gardair a investi Lattara avec une installation visuelle et sonore très colorée qui transforme littéralement le musée

Lattes

Site archéologique
Lattara - Musée Henri Prades

Tél. 04 67 99 77 20

museearcheo.montpellier-agglo.com

TARIFS de 2 à 3,5 €

 **Pass'Agglo 3 €**

JUSQU'AU 25 OCTOBRE

EXPOSITION
Musée Languedocien

Trois nouvelles expositions au musée Languedocien : La Préhistoire, un art moderne ? Peintres en Languedoc, Gustav Duden, sculpteur à Heidelberg

Musée Languedocien

7 rue Jacques Cœur

Tous les jours de 15h à 18h

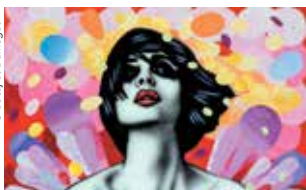
Tél. 04 67 52 93 03

musee-languedocien.com

TARIFS de 5 à 7 €

JUSQU'AU 31 OCTOBRE

EXPOSITION
Projet Pictovirus



© Bocaj et Dumoget

Jean-Paul Bocaj et Seb M. ouvrent leur atelier pour présenter le résultat de leur collaboration avec Yann Dumoget dans le cadre du projet Pictovirus. Les deux artistes montpelliérains ont laissé leur hôte « contaminer » une série d'œuvres avec de petits morceaux de toiles peintes collés par-dessus pour former un véritable virus pictural.

Montpellier

4 rue d'Alger

Tél. 06 76 46 83 01

ou 06 83 35 54 86

Entrée libre

JUSQU'AU 2 NOVEMBRE

EXPOSITION
Claude Viallat,
une rétrospective



© DR

Venez découvrir la rétrospective du musée Fabre consacrée à l'un des fondateurs du mouvement Supports-Surfaces.

Musée Fabre

Tél. 04 67 14 83 00

museefabre.fr

TARIFS de 7 à 9 €

 **Pass'Agglo 8 €**

JUSQU'AU 12 NOVEMBRE

EXPOSITION
14/18, médecine
au champ d'honneur

Les médecins montpelliérains au front, la chirurgie de guerre, les avancées médicales, à l'occasion du centenaire de la 1^{ère} Guerre mondiale.

Montpellier

Faculté de Médecine

Du mardi au samedi

de 13h30 à 17h30

univ-montp1.fr

Entrée libre

JUSQU'AU 10 AOÛT 2015

EXPOSITION
Jean Arnal et le
néolithique en Languedoc



Cette exposition présente les éléments matériels les plus marquants de la collection Jean Arnal, déposée au musée Henri Prades depuis le décès en 1987 de cette grande figure languedocienne de l'archéologie.

Lattes

Site archéologique Lattara-

Musée Henri Prades

Tél. 04 67 99 77 20

ou 04 67 99 77 26

museearcheo.montpellier-agglo.com

TARIFS de 2,5 à 3,5 €

 **Pass'Agglo 3 €**

VENDREDI 3 OCTOBRE

SPECTACLE
Amalgames



© DR

À coup de sons, de vibrations et de résonances, le duo d'improvisation de la compagnie Le Chant du voisin vous invite à découvrir un territoire sonore en construction, fait de matériaux bruts et d'objets insolites.

Montpellier

La Chapelle Gély à 19h30

Tél. 04 67 42 08 95

lachapelle-gely.fr

Entrée libre

DIMANCHE 5 OCTOBRE

HANDBALL
MAHB/
Celje Pivovarna Lasko

2^e journée de Ligue
des Champions

Pérols

Park & Suites Arena

Tél. 04 99 61 44 55

montpellierhandball.com

DU 7 AU 31 OCTOBRE

EXPOSITION
Dictionnaire fou du
corps de Katy Couprie



Une exposition de 117 planches qui aborde l'anatomie sous un angle poétique, d'après l'œuvre littéraire de l'illustratrice-plasticienne.

Dans le réseau
des médiathèques de

Montpellier Agglomération

Tél. 04 67 34 87 00

mediatheques.montpellier-agglo.com

Entrée libre

MERCREDI 8 OCTOBRE

CONCERT
Shakura S'Aida



© DR

Celle qui est tantôt comparée à Aretha Franklin, à Etta James ou encore Tina Turner, sera au Jam pour montrer toute l'étendue de son talent. Elle reprendra les morceaux de son dernier album « Time », sorti en 2012.

Montpellier
Le Jam à 21h15
Tél. 04 67 58 30 30
lejam.com

TARIFS de 5 à 14 €

CONCERT

Mozart l'Opéra Rock

La troupe, qui a déjà conquis le public français et étranger, repart en tournée en 2014 et fait une halte à Montpellier.

Dans ce spectacle musical, des morceaux de composition pop-rock cohabitent avec des classiques du compositeur Wolfgang Amadeus Mozart.

Montpellier
Zénith Sud à 20h30
Tél. 04 67 64 68 83
montpellier-events.com

TARIFS de 35 à 64 €

HANDBALL

MAHB/Toulouse

5^e journée du Championnat de France
Montpellier
Palais des Sports
René Bougnol à 20h45
Tél. 04 99 61 44 55
montpellierhandball.com

CONCERT

Autour de Lucie + Cascadeur

Dans le cadre des Internationales de la Guitare

Montpellier
Le Rockstore à 20h
les-ig.com

TARIFS de 16 à 18 €

VENDREDI 10 OCTOBRE

CONCERT

Soja + invité (Reggae Pop-Rock)



Saint Jean de Védas
Victoire 2 à 20h
Tél. 04 67 20 13 62

victoire2.com
TARIF 23,90 €

CONCERT

Thomas Ford

Dans le cadre des Internationales de la Guitare

Castries
Médiathèque d'agglomération
Françoise Giroud à 20h30
les-ig.com

TARIFS de 5 à 7 €

SAMEDI 11 OCTOBRE

RUGBY

MHR/Oyonnax

9^e journée du Top 14

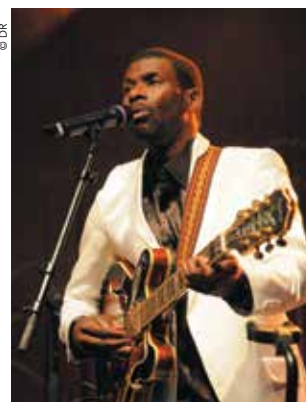
Montpellier
Altrad Stadium
(complexe Y. du Manoir)
Tél. 04 67 47 99 71
montpellier-rugby.com

TARIFS de 19 à 57 €

- 20% sur les abonnements

CONCERT

Emmanuel Djob
« By The Gospel River »



Emmené par Emmanuel Djob, l'une des grandes voix du Gospel en France et en Europe, By The Gospel River vous emporte à la découverte des grands classiques du Negro Spiritual et du Gospel.

Montpellier
Le Jam à 21h15
Tél. 04 67 58 30 30
lejam.com
TARIFS de 6 à 18 €

CONCERT

Les Amis de Brassens en concert

La mairie de Saint Georges d'Orques et l'association œno-culturelle Saint Georges d'Orques présentent une grande soirée consacrée à Georges Brassens.

Saint Georges d'Orques
Centre Communal des
Rencontres à 20h30
Tél. 04 67 75 45 03

TARIFS de 13 à 15 €
(gratuit pour les moins de 12 ans)

CONCERT

Blues Boy Dan Owen

Dans le cadre des Internationales de la Guitare

Clapiers
Salle Georges Dezeuze à 20h30
les-ig.com
TARIFS de 7 à 10 €

MARCHÉ

19^e marché du Terroir

L'office intercommunal de tourisme de Castries-Via Domitia donne rendez-vous à tous les gourmands au marché du Terroir. À cette occasion, des producteurs locaux et des artisans seront présents pour faire partager leurs productions pour les uns et leurs créations pour les autres.

Castries
Place du Cartel à partir de 9h
Tél. 04 99 74 01 77

Entrée libre

DIMANCHE 12 OCTOBRE

FOOTBALL FÉMININ

MHSC/Rodez

6^e journée du Championnat de France féminin

Sussargues
Complexe Jules Rimet à 15h
Tél. 04 67 15 46 00

mhscfoot.com

Entrée libre

MARDI 14 OCTOBRE

THÉÂTRE

Larsen

La compagnie 220 volts plonge les spectateurs dans un univers « rock n'cirk » et propose, sur fond de mélodies rock, une critique de notre société à travers un cirque aérien, ponctué d'apartés comiques.

Saint Jean de Védas
Chai du Terral à 20h
Tél. 04 67 82 02 34

chaiduterral.com

TARIFS de 5 à 15 €

d'infos
montpellier-agglo.com

CONCERT

Soy - Le Temps du possible



Rencontres artistiques autour de la culture gitane. Une soirée en musique, danse et partage, animée par des artistes locaux et d'ailleurs.

Montpellier
La Chapelle Gély à 19h30
Tél. 04 67 42 08 95

lachapelle-gely.fr

Entrée libre

MERCREDI 15 OCTOBRE

MÉDIATHÈQUES

Rencontre avec Emmanuel Carrère

Très attendu après la sortie de « Limonov » il y a trois ans, Emmanuel Carrère est de retour avec « Le Royaume », une fresque de l'histoire des débuts de la chrétienté entre roman et enquête.

Montpellier
Médiathèque centrale d'Agglomération Émile Zola (Grand auditorium) à 18h30
Tél. 04 67 34 87 00
mediatheques.montpellier-agglo.com

Entrée libre

DU 15 AU 17 OCTOBRE

THÉÂTRE

Foi, amour, espérance



Elisabeth est une jeune femme qui souhaite gagner sa vie seule, malgré les difficultés qu'elle rencontre. Mais, ce qui devait la tirer d'affaire va progressivement la faire entrer dans une spirale de misère.

Montpellier
Théâtre Jean Vilar à 20h
Tél. 04 67 40 41 39
theatrejeanvilar.montpellier.fr

TARIFS de 5 à 15 €

DU 16 AU 19 OCTOBRE

THÉÂTRE

« L'enracinement » d'après Simone Weil

Seule sur scène, Delphine Thellier incarne la voix et la pensée de celle qui, au fil des pages de sa vie, a posé les conditions d'une civilisation nouvelle. La sensibilité de l'actrice et son jeu tout en équilibre nourrissent l'énergie et la puissance des paroles de Simone Weil.

Montpellier
Carré Rondelet
Tél. 04 67 54 94 19
carrerondelet.pagesperso-orange.fr

VENDREDI 17 OCTOBRE

OPÉRA

Robert Schumann / Ludwig Van Beethoven (Symphonique)

Plongée au cœur de l'œuvre de Robert Schumann, un compositeur allemand du XIX^e siècle, interprétée par Dorota Anderszewska, violon supersoliste de l'Opéra Orchestre National de Montpellier Languedoc-Roussillon

Montpellier
Opéra Berlioz à 20h
Tél. 04 67 60 19 99
opera-orchestre-montpellier.fr

TARIFS de 18 à 32 €

CONCERT

Rockabilly Night (Roy Thomson & The Mellow Kings + Les Studebackers)

Saint Jean de Védas
Secret Place à 20h
Tél. 04 67 68 80 58

toutafond.com

TARIF 15 €

(adhérents)

CONCERT

Trio Savignoni

Dans le cadre des Internationales de la Guitare

Saint-Brès
Église à 20h30

les-ig.com

TARIFS de 5 à 7 €

VOLLEY-BALL

MAVUC / Cannes

1^{ère} journée de Ligue A masculine

Montpellier
Palais des Sports Pierre de Coubertin à 20h
Tél. 04 67 45 77 77

montpellier-volley.com

TARIFS 5 €

Pass'Agglo - 2 €

SAMEDI 18 OCTOBRE

FOOTBALL

MHSC / Olympique Lyonnais

10^e journée de Ligue 1
Montpellier
Stade de la Mosson
Tél. 04 67 15 46 00

mhscfoot.com

TARIFS de 10 à 50 €

Pass'Agglo 4 €

(dans les Maisons de l'Agglomération, dans la limite des places disponibles)

CONCERT

New Orleans sur Lez

Après la diffusion du documentaire « Le Jazz New-Orleans », le New Orleans Phil's Band et le Hyppocampus Jazz Gang se succéderont sur scène à partir de 18h.

Montferrier-sur-Lez
salle du Devevou
Tél. 04 67 59 81 34

CONCERT

Naâman + Papa Style (reggae)



Saint Jean de Védas
Victoire 2 à 20h
Tél. 04 67 20 13 62

victoire2.com

TARIFS de 5 à 18 €

HANDBALL

MAHB / Vardar Skopje

4^e journée de Ligue des Champions

Péroles
Park & Suites Arena
Tél. 04 99 61 44 55

montpellierhandball.com

DIMANCHE 19 OCTOBRE

PROJECTION

Les Chevaux de Dieu



Dans le cadre de son cycle de cinéma méditerranéen, en partenariat avec Cinemed, le site archéologique Lattara-musée Henri Prades assure la projection de « Les Chevaux de Dieu ». Un film, réalisé par Nabil Ayouch, qui nous emmène aux côtés de Yachine, 10 ans, dans un bidonville de Casablanca et d'Hamid, son père, devenu islamiste radical après un séjour en prison.

Lattes

Site archéologique Lattara

Musée Henri Prades à 15h30

Tél. 04 67 99 77 20

museearcheo.montpellier-agglo.com

TARIFS de 2 à 3,5 €

 **Pass'Agglo 3 €**

COURSE À PIED

Marathon de Montpellier

Ce rendez-vous populaire et convivial fête cette année sa 5^e édition. Le départ sera donné sur la place de la Comédie pour un parcours de 42,195 km. De nombreuses animations sont prévues autour de la course pour accompagner les coureurs dans leur effort. Les enfants pourront aussi participer à la fête avec une course réservée aux 5-14 ans.

marathondemontpellier.com

MARDI 21 OCTOBRE

BASKET

BLMA/Calais

1^{ère} journée du Championnat de France féminin

Lattes

Palais des Sports de Lattes à 20h

Tél. 04 67 91 63 50

blma.fr

LES 21 ET 22 OCTOBRE

DANSE

Angelin Preljocaj

Pour ouvrir sa saison, Montpellier

Danse propose aux férus de danse contemporaine Empty Moves (parts I, II, III). Une création du prestigieux chorégraphe Angelin Preljocaj.

Montpellier

Théâtre de Grammont

Tél. 0 800 600 740

montpellierdanse.com

DU 23 AU 25 OCTOBRE

COURSE AUTOMOBILE

Critérium des Cévennes



© DPPFI

Le départ de la 57^e édition du Critérium des Cévennes, septième et avant dernière étape du Championnat de France des Rallyes, sera donné le 23 octobre prochain.

Tél. 04 67 61 00 99

asaherault.com

JEUDI 23 OCTOBRE

CONCERT

Oz Corporation (acoustic hip-hop)

Montpellier

Le Jam à 21h15

Tél. 04 67 58 30 30

lejam.com

Entrée libre

HANDBALL

MAHB/Nîmes

7^e journée du Championnat de France

Pérols

Park & Suites Arena

Tél. 04 99 61 44 55

montpellierhandball.com

MERCREDI 29 OCTOBRE

VOLLEY-BALL

MAVUC/Narbonne

3^e journée de Ligue A masculine

Montpellier

Palais des Sports Pierre de Coubertin à 20h

Tél. 04 67 45 77 77

montpellier-volley.com

TARIFS 5 €

 **Pass'Agglo - 2 €**

JEUDI 30 OCTOBRE

BASKET

BLMA/Landes

3^e journée du Championnat de France féminin

Lattes

Palais des Sports de Lattes à 20h

Tél. 04 67 91 63 50

blma.fr

DU 31 OCTOBRE AU 2 NOVEMBRE

TIR

11^e Master International de Tir



© DR

Plus de 250 tireurs, originaires des quatre coins du monde, sont attendus à l'occasion de cette compétition internationale de tir au pistolet et à la carabine à 10 mètres.

Castelnaud-le-Lez

Palais des Sports Chaban Delmas

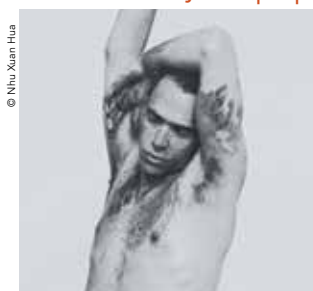
montpelliertir.com

Entrée libre

VENDREDI 31 OCTOBRE

CONCERT

Nosfell + Ilhaam Project (pop)



© Nhu Xuan Hua

Saint Jean de Védas

Victoire 2 à 20h

Tél. 04 67 20 13 62

victoire2.com

TARIFS de 5 à 18 €

SAMEDI 1^{ER} NOVEMBRE

WATERPOLO

MWP/Noisy le Sec

2^e journée du Championnat de France Nationale 1

Montpellier

Piscine Olympique

Antigone à 20h30

Tél. 04 67 81 42 23

montpellierwaterpolo.com

TARIFS 7 €

 **Pass'Agglo - 2 €**

DIMANCHE 2 NOVEMBRE

FOOTBALL FÉMININ

MHSC/Guingamp

8^e journée du Championnat de France féminin

Sussargues

Complexe Jules Rimet à 15h

Tél. 04 67 15 46 00

mhscfoot.com

Entrée libre

+d'infos
montpellier-agglo.com