

LES HIVERNALES

Un traditionnel marché de Noël

Jusqu'au 30 décembre, Les Hivernales, traditionnel marché de Noël du sud, installe ses chalets sur l'esplanade Charles-de-Gaulle à Montpellier. Une centaine d'artisans et commerçants y proposent des objets, bijoux, décorations, mets de fête et boissons, autant d'idées de cadeaux pour les petits et les grands. Un lieu où les visiteurs trouveront des produits du terroir à déguster sur place sous le chapiteau chauffé ou à emporter chez soi pour garnir les tables de fête. Sur les stands, des objets manufacturés majoritairement made in France, dont certains sont réalisés par des artisans métropolitains ou d'ailleurs. Des produits de qualité sélectionnés avec la plus grande attention. Un riche programme d'animations ponctue le marché : parades, crèche, concerts, dégustations, manèges, patinoire... À l'issue de la visite, pourquoi ne pas continuer la balade avec une découverte des illuminations du cœur de ville ?

JUSQU'AU 30 DÉCEMBRE

Montpellier
Esplanade Charles-de-Gaulle
Tous les jours de 10h à 21h,
nocturnes le vendredi et le samedi jusqu'à 22h30
Marché fermé le
lundi 25 décembre
montpellier.fr

Photos : L. Séverac



MUSÉE FABRE

Le musée avant le musée

Du 9 décembre au 11 mars, le musée Fabre offre une découverte de Montpellier au Siècle des Lumières avec une exposition intitulée *Le Musée avant le Musée, la Société des beaux-arts de Montpellier (1779-1787)*. Une exploration des dernières décennies du XVIII^e siècle, décisives dans l'apparition d'une culture artistique dans la capitale des États du Languedoc jusqu'au Montpellier du temps de la Révolution. Avec une incursion dans les salons de peinture du XVIII^e siècle, la galerie d'art d'Abraham Fontanel, l'École de dessin, ou dans le premier musée de la ville. Des visites guidées, ateliers de dessin et rencontres sont au programme de cette exposition. À voir aussi jusqu'au 27 janvier, *Joseph Durand, élève d'Auguste Rodin*, un accrochage monographique au fil des collections, dans le cadre du Centenaire de Rodin.



DUPLESSIS, Joseph Siffred (Carpentras, 1725 – Versailles, 1802) - Portrait d'Abraham Fontanel (1741-1817) vers 1779 – Montpellier, chapelle des pénitents bleus, classé monument historique. © Musée Fabre de Montpellier Méditerranée Métropole – F. Jaulmes

DU 9 DÉCEMBRE AU 11 MARS

Montpellier
Musée Fabre
museefabre.fr
TARIFS 7€
Pass' Métropole 6€

RENCONTRES LITTÉRAIRES

Désérable et Un certain M. Piekielny

Joli cadeau en cette fin d'année que la Rencontre proposée par la médiathèque Émile Zola qui accueille l'écrivain François-Henri Désérable, le 8 décembre. Ancien hockeyeur sur glace professionnel des Vipers de 2012 à 2014, l'auteur revient à Montpellier, pour la sortie de son livre *Un certain M. Piekielny* chez Gallimard. Un rendez-vous avec ce jeune, mais déjà grand auteur français. La médiathèque Émile Zola reçoit aussi Danièle Iancu-Agou, le 5 décembre, pour la sortie de *Régine Catherine et Bonnet de Lattes*, Rémy Pech, le 7 décembre pour une conférence sur le thème *D'Armand Barbès à Georges Frêche, quelques orateurs méridionaux*, ainsi que Vincent Challet, le 14 décembre, pour *Les Lieux de mémoire du Moyen Âge à Montpellier et en Languedoc : de l'ombre de Guilhem de Toulouse au soleil de Gaston Fébus*.



DU 8 AU 14 DÉCEMBRE

Montpellier
Grand auditorium de la médiathèque Émile Zola à 18h30
mediatheques.montpellier3m.fr
ENTRÉE LIBRE

JUSQU'AU 10 DÉCEMBRE

CIRQUE
La métropole fait son cirque
Grabels et Jacou
montpellier3m.fr
TARIF 5 € gratuit
pour les moins de 12 ans

JUSQU'AU 15 DÉCEMBRE

EXPOSITION
Marguerite Olink
Couleurs sur carré blanc, peintures.
Castelnau-le-Lez
Espace Culturel Pierre Fournel
Entrée libre

JUSQU'AU 31 DÉCEMBRE

EXPOSITION
Art brut
Le musée art brut de Montpellier présente Paul Duchein.
Montpellier
atelier-musee.com
TARIFS 6 € et 8 €

EXPOSITION
L'Art de DigixArt
Exposition sur l'art de Lost in Harmony, jeu créé à Montpellier.
Montpellier
Médiathèque Federico Fellini
mediatheques.montpellier3m.fr
Entrée libre

JUSQU'AU 8 JANVIER

PHOTOGRAPHIE
Ralph Gibson
Ralph Gibson. La Trilogie, 1970-1974.
Montpellier
Pavillon Populaire
montpellier.fr
Entrée libre

JUSQU'AU 5 FÉVRIER

EXPOSITION
Circulez, y a tout à voir !
Lattes
Site archéologique Lattara
Musée Henri Prades
museearcheo.montpellier3m.fr
TARIFS 4 €
Pass Métropole 3 €

JUSQU'AU 11 MARS

EXPOSITION
Le musée avant le musée
La société des Beaux-Arts de Montpellier (1779-1787).
Montpellier
Musée Fabre
conservatoire.montpellier3m.fr
Entrée libre

MERCREDI 6 DÉCEMBRE

CINÉ-ART
Faites le mur !



Banksy, 2010, 1h26.
Montpellier
Médiathèque Émile Zola à 18h
mediatheques.montpellier3m.fr
Entrée libre

CONCERT

Les midis musicales
Le XVIII^e siècle dans le cadre des Midis musicales du conservatoire au musée Fabre.
Montpellier
Auditorium du musée Fabre de 12h30 à 13h30
conservatoire.montpellier3m.fr
Entrée libre

THÉÂTRE

Le dernier baiser de Mozart
D'Alain Theulié avec Delphine Depardieu.
Lattes
Théâtre Jacques Cœur à 20h30
ville-lattes.fr
TARIFS de 16 € à 32 €

DU 6 AU 14 DÉCEMBRE

PHOTOGRAPHIES
Palerme
L'art de vivre à Palerme et en Sicile.
Une exposition de Christian Puech.
Une trentaine de clichés en noir et blanc.
Montpellier
Hall de l'Hôtel de Ville
montpellier.fr
Entrée libre

JEUDI 7 DÉCEMBRE

CONCERT
L'Entourloop
Saint Jean de Védas
Victoire 2 à 20h
victoire2.com
TARIFS de 10 € à 17 €

DU 7 AU 10 DÉCEMBRE

ART CONTEMPORAIN
Art Montpellier



Foire méditerranéenne des arts contemporains.
Pérols
Sud de France Arena
art-montpellier.com

VENDREDI 8 DÉCEMBRE

CONCERT
Igit
Chanson folk.
Villeneuve-lès-Maguelone
Théâtre Jérôme Savary à 16h
villeneuvelesmaguelone.fr
TARIFS de 10 € à 12 €

HUMOUR / MENTALISME

Partons pour pluton
Gwen Aduh - Cie des Femmes à barbe.
Le Crès
Agora à 20h30
kiasma-agera.com
TARIFS de 8 € à 15 €

CONCERT

Amanda Favier



Violon.
Baillargues
Église St-Julien à 21h
ville-baillargues.fr
Entrée libre

LES 9 ET 10 DÉCEMBRE

NAGE AVEC PALMES
Championnat national des clubs
Montpellier
Piscine olympique d'Antigone
nageavecpalmes-fessm.com

LES 8 ET 16 DÉCEMBRE

CONCERT
Autour du sextuor de Dohnanyi
Concert de professeurs du conservatoire et artistes invités.
Prades
Salle Jacques Brel le 8 décembre à 20h30
Restinclières
Maison pour tous Les Arbousiers le 16 décembre à 20h30
conservatoire.montpellier3m.fr
Entrée libre

LES 8 ET 9 DÉCEMBRE

FESTIVAL PUNK ROCK
Week-end sauvage #10
Saint Jean de Védas
Secret Place à 19h
tafproduction.blogspot.fr
TARIFS soirée 25 €
Pass 2 jours 45 €

SAMEDI 9 DÉCEMBRE

HOCKEY SUR GLACE
Vipers / Béluga
Championnat de France de division 2.
Montpellier
Patinoire Vegapolis à 19h
montpellier-vipers.com
TARIFS 9 €
Pass Métropole 6 €

DIMANCHE 10 DÉCEMBRE

FOOTBALL FÉMININ
Montpellier / Lille



11^e journée de D1.
Montpellier
Stade de la Mosson à 15h
mhsfoot.com

ONE MAN SHOW

Edgar le cœur dans les talons
Au profit du Téléthon.
Castelnau-le-Lez
Kiasma à 17h
Infos : 06 08 41 71 50
TARIFS de 7 € à 15 €

MARDI 12 DÉCEMBRE

VOLLEYBALL
Montpellier / Tourcoing
10^e journée de Ligue A.
Castelnau-le-Lez
Palais des sports J. Chaban Delmas à 20h
montpellier-volley.com
TARIFS 10 €
Pass Métropole 7 €

DANSE

Blanc
Solo de Vania Vaneau.
Montpellier
ICI-CCN à 20h
ici-ccn.com
TARIFS de 5 € à 10 €

BASKET FÉMININ

BLMA / Avenida
Perdumerias
Euroleague women.
Lattes
Palais des sports à 20h
blma.fr
TARIF 7 €

MERCREDI 13 DÉCEMBRE

JEUNE PUBLIC
Le royaume des souris
Conte théâtralisé par la Cie La Vagabonde.
Saint-Brès
Bibliothèque municipale à 16h30
ville-saintbres.fr
Entrée libre

CONFÉRENCE

Montpellier la protestante
Par Valdo Pellegrin.
Grabels, salle de la Gerbe à 20h30
Entrée libre

DU 13 AU 15 DÉCEMBRE

DANSE
Jan Fabre
Belgian rules / Belgian rules.
Montpellier
hTh à 20h
montpellierdanse.com
TARIFS de 5 € à 20 €

JEUDI 14 DÉCEMBRE

CINÉ-CLUB
Fantôme d'amour
De Dino Risi. Dans le cadre du ciné-club Jean Vigo et de sa programmation annuelle, rendez-vous tous les jeudis.
Montpellier
Centre Rabelais à 20h
cineclubjeanvigo.fr
TARIFS 63 € les 18 séances
Pass Métropole 54 €

CINÉMA DRIVE IN

Eraser Head
De David Lynch.
Saint Jean de Védas
Victoire 2 à 21h
victoire2.com
Entrée libre

VENDREDI 15 DÉCEMBRE

CONCERT
Bruit Blanc
Sortie de résidence.
Montpellier
Le Jam à 21h
lejam.com
Entrée libre

LES 15 ET 17 DÉCEMBRE

CONCERT
Orchestre symphonique
L'Orchestre symphonique du conservatoire et de l'université Paul Valéry Montpellier 3, sous la direction de Patrick Pouget.
Montpellier
Salle Molière de l'opéra Comédie, le 15 décembre à 20h30
Montferrier-sur-Lez
Salle Dévèzou, le 17 décembre à 17h
conservatoire.montpellier3m.fr
Entrée libre

DU 15 AU 17 DÉCEMBRE

CINÉ-CONCERT
Les temps modernes
Charlie Chaplin.
Montpellier
Opéra Comédie le 15 décembre à 20h, le 16 à 17 et le 17 à 11h et 17h
opera-orchestre-montpellier.fr
TARIFS de 7 à 12 €

SAMEDI 16 DÉCEMBRE

SALON DU VIN
Visite œnologique



Visite au musée Fabre. À l'occasion du salon des vins organisé par les Grès de Montpellier à l'hôtel Saint-Côme, les 15 et 16 décembre.
Montpellier
Musée Fabre à 16h
museefabre.montpellier3m.fr
gres-de-montpellier.com

WATER POLO

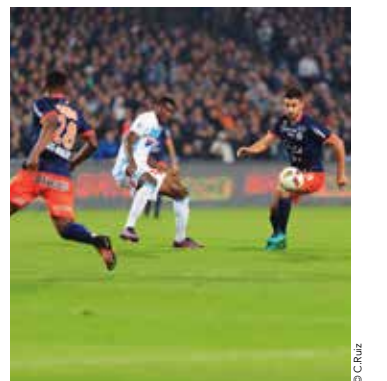
Montpellier-Tourcoing
9^e journée du championnat de France.
Montpellier
Piscine olympique Antigone à 20h30
montpellierwaterpolo.com
TARIFS 7 €
Pass Métropole 5 €

RUGBY

Montpellier / Glasgow
European Rugby Champions Cup.
Montpellier
Altrad Stadium à 14h
montpellier-rugby.com

FOOTBALL

Montpellier / FC Metz



18^e journée de L1.
Montpellier
Stade de la Mosson
mhsfoot.com

CONCERT

Gospel Giving Singers
Saint Jean de Védas
Église à 20h
TARIF 10 € (gratuit pour les -12 ans)
Infos : 06 83 39 65 18

LES 16 ET 17 DÉCEMBRE

CIRQUE CONTEMPORAIN
Bal trap
Collectif Bigbinôme et Cie La Contrebande.
Montpellier
Théâtre Jean-Claude Carrière le 16 décembre à 20h et le 17 à 17h
domaine-do-34.eu
TARIFS de 12 € à 20 €

DIMANCHE 17 DÉCEMBRE

CIRQUE

Concerto pour deux clowns



© F. RAPPENEAU

Par les Roi vagabonds.
Castelnaud-le-Lez
Le Kiasma à 17h
kiasma-agera.com
TARIFS de 8 € à 17 €

CONCERT

Glam Skanks

Saint Jean de Védas
Secret Place à 20h

tafproduction.blogspot.fr
TARIF 10 €

FÊTE POUR LES ENFANTS

Noël dans tous les sens

Saint Jean de Védas
Victoire 2 à 21h

victoire2.com
Entrée libre - 3 € par atelier

BALLET

Carmina Burana

Ballet, orchestre et chœurs
de l'opéra national de Russie.

Montpellier
Zénith Sud à 20h

montpellier-events.com
TARIFS de 39 € à 65 €

LES 19 ET 20 DÉCEMBRE

DANSE

Mourad Merzouki

Boxe Boxe Brasil.
Montpellier

Opéra Berlioz à 20h

montpellierdanse.com
TARIFS de 5 € à 35 €

MERCREDI 20 DÉCEMBRE

HANDBALL

Montpellier / Paris



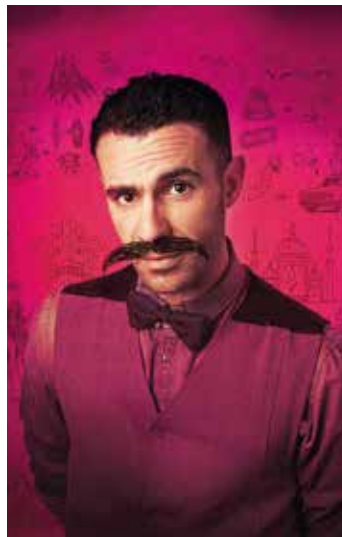
© Patricia Sports

8^e journée du championnat
de France D1.
Pérols
Arena Sud de France
montpellierhandball.com
TARIFS de 13 € à 9 €

LES 20 ET 21 DÉCEMBRE

HUMOUR

L'odyssée
de la moustache



Ali Bougheraba.
Montpellier
Théâtre Jean Vilar à 20h
theatrejeanvilar.montpellier.fr
TARIFS de 1 € à 17 €

MARDI 21 DÉCEMBRE

DANSE

Ora

Vania Vaneau
Montpellier
ICI—CCN à 19h

ici-ccn.com
TARIF 5 €

VENDREDI 22 DÉCEMBRE

CONCERT

Gospel Soul Mass Choir

Concert de l'Avent exceptionnel
avec Jonathan Jeanton.

Clapiers
Église Saint-Antoine à 21h

ville-clapiers.fr
Entrée libre

LES 22 ET 23 DÉCEMBRE

CONCERT SYMPHONIQUE

Concert de Noël

Montpellier
Opéra Comédie le 22 à 20h
et le 23 à 17h

opera-orchestre-montpellier.fr
TARIF 10 €

SAMEDI 23 DÉCEMBRE

HOCKEY SUR GLACE

Vipers / Sangliers
Arvennes



© C.Roz

Championnat de France
de Division 2.
Montpellier
Patinoire Vegapolis à 19h
montpellier-vipers.com

TARIFS 9 €
Pass Métropole 6 €

RUGBY

Montpellier / Lyon



© C.Roz

Top 14
Altrad Stadium
montpellier-rugby.com

DU 24 DÉCEMBRE AU 6 JANVIER

NOËL

Crèche languedocienne
de la Garriga



© C.Roz

Montpellier
Salle Pétrarque
Entrée libre
lagarriga.fr

DIMANCHE 31 DÉCEMBRE

CONCERT SYMPHONIQUE

Concert du nouvel an

Montpellier
Opéra Berlioz à 18h

opera-orchestre-montpellier.fr
TARIFS de 19 € à 33 €



montpellier3m.fr

**DATES ET TARIFS SOUS RÉSERVE
DE MODIFICATIONS**



**Venez la retirer
dans le Guichet
unique de votre
mairie.**