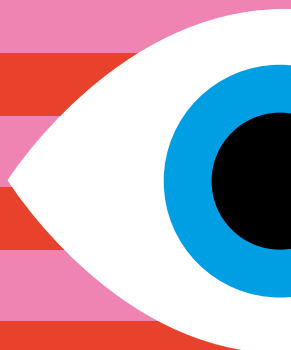


HANDI' CULTURE



LA
CULTURE
POUR
TOUS
ET À LA
PORTÉE
DE TOUS



PHILIPPE SAUREL
MAIRE DE MONTPELLIER
PRÉSIDENT DE LA MÉTROPOLE



La Culture étant un formidable vecteur de rencontre, d'épanouissement et du vivre ensemble, elle doit être accessible à tous les publics, dans le respect de leurs différences et singularités.

Conscientes de cet enjeu majeur, la Métropole et la Ville de Montpellier développent depuis plusieurs années des actions variées et de qualité permettant à tous les publics, sans exception, d'avoir accès à l'offre culturelle sur notre territoire.

Ces actions s'articulent autour de deux grands objectifs : rendre accessibles les équipements culturels à tous et adapter l'offre existante pour en faciliter l'accès pour tous.

Chaque année, la Métropole et la Ville de Montpellier mobilisent des moyens importants pour que les 25 équipements culturels (médiathèques, lieux d'art et musées, cinéma, théâtre et structures de spectacle vivant) soient accessibles aux personnes à mobilité réduite.

Par ailleurs, nombre de structures et d'institutions proposent des tarifs spécifiques, ainsi que des dispositifs de médiation, des visites adaptées d'expositions et de lieux de spectacles, des ateliers pédagogiques à destination des enfants et leurs familles ou des services spécifiques tel que l'accès à distance aux éditions adaptées, proposé à la médiathèque centrale Émile Zola, pour les personnes en situation de handicap visuel.

Ainsi, les équipes se mobilisent au quotidien pour imaginer et mettre en œuvre des services et des outils de médiation adaptés, dans un souci constant de permettre l'accès de tous à la Culture.

Ce guide a pour objectif de faciliter la venue des publics en situation de handicap, en recensant pour chaque établissement culturel de la Métropole et de la Ville de Montpellier, les conditions d'accueil, ainsi que les dispositifs et actions de médiation proposés, afin que chacun puisse accéder aux plaisirs de la découverte et de l'émotion.



Philippe SAUREL

Maire de la Ville de Montpellier
Président de la Montpellier Méditerranée Métropole



Bernard TRAVIER

Vice-président de Montpellier Méditerranée Métropole
Délégué à la Culture

THÉÂTRE	4
Théâtre des 13 vents	4
Domaine d'O.....	5
MUSIQUE	6
Orchestre Opéra National de Montpellier	6
Salles de musiques actuelles Victoire 2.....	8
DANSE	9
Montpellier Danse	9
ICI-Centre Chorégraphique National	10
ARTS PLASTIQUES	12
La Panacée	12
Musée Fabre	14
PHOTOGRAPHIE	16
Pavillon Populaire	16
CINÉMA	18
Nestor Burma	18
ARCHÉOLOGIE - PATRIMOINE	20
Site Archéologique Lattara - Musée Henri Prades	20
RÉSEAU DES MÉDIATHÈQUES	22
CULTURE SCIENTIFIQUE	26
PlanetOcean	26

THÉÂTRE DES 13 VENTS

Domaine de Grammont - Montpellier

Pour accéder au théâtre : www.13vents.fr/acceder-au-theatre

Renseignements : Sandrine Morel 04 67 99 25 13 et sandrinemorel@13vents.fr



Personnes à mobilité réduite

Théâtre : accessible par ascenseur ainsi que le hall et les banques d'accueil. Personnel informé et accompagnant. 11 places repérées en salle. Petite salle : accessible par ascenseur. 2 places repérées en salle.



Personnes mal et non-voyantes

Spectacles avec audiodescription précédés de visites tactiles et de rencontres avec les artistes, pour les spectacles :

- *L'homme hors de lui* le vendredi 14 décembre à 20h.
- *Tartuffe*, d'après Tartuffe, d'après Molière, le vendredi 22 mars à 20h.
- *Money !* le vendredi 5 avril à 20h.

L'audiodescription est menée par les acteurs de la Troupe associée du Théâtre et par des étudiants dans le cadre d'une collaboration avec l'Université Paul Valéry et la Fédération des aveugles de France. Le matériel est à disposition au théâtre.

Tarif : 10 €

Billetterie au 04 67 99 25 00



Personnes souffrant de troubles du comportement

Parcours adaptés de spectacles sont proposés pour des personnes en souffrance psychique. Les parcours de spectacles sont ponctués d'une sensibilisation (choix des spectacles, documents pédagogiques et visuels) en amont et d'un accueil particulier (rencontres avec les artistes, visites de théâtre, atelier de pratique, prêt de salle) selon les demandes spécifiques.

La programmation à construire au fil de la saison selon les demandes spécifiques.

Au Théâtre des 13 vents, domaine de Grammont ou en extérieur dans le cadre de l'itinérance.

Tarif : 5 €

Billetterie au 04 67 99 25 00



DOMAINE D'O

178 rue de la Carrierasse - Montpellier (quartier Hôpitaux-Facultés)

Tramway ligne 1 ou bus n°24 arrêt Malbosc

Renseignements : 04 48 79 89 74 ou par courriel vpicq@domainedo.fr



Personnes souffrant de troubles du comportement

Le domaine d'O reçoit des groupes d'adultes et adolescents présentant des difficultés psychologiques en Institut thérapeutique éducatif et pédagogique (ITEP), différents groupes d'entraide d'adultes présentant des troubles psychique (Groupes d'Entraide Mutuelle), des enfants et adolescents atteints de déficience intellectuelle en instituts médico-éducatifs (IME), des personnes en foyer d'accueil médicalisé suite à une maladie psychique, des personnes de l'Association pour Personnes en Situation de Handicap mental et psychique ou de troubles psychiques (APSH 34).

Les accueils se font tous autour d'un spectacle de la programmation du domaine d'O (novembre 2018 : *Le Paradoxe de Georges*, *In Caravane with Raoul* ; décembre 2018 : *Les Nuits du Chat*, *Blanche Neige*, etc.)

Tarifs : 16 € et 6 € pour les membres d'institutions partenaires

Réservations : sur place et au 0800 200 165 de 14h à 18h - sur le site Web domainedo.fr

Pour les institutions partenaires : au 04 48 79 89 74 ou vpicq@domainedo.fr



Personnes à mobilité réduite

Le théâtre Jean-Claude Carrière est accessible avec une rampe d'accès, mais aussi un ascenseur pour rejoindre les gradins par les entrées supérieures, l'amphithéâtre l'est également pour les spectacles estivaux ainsi que le bistro d'O. La pinède accessible sans dénivelé avec marches mais le terrain naturel présente des irrégularités.

ORCHESTRE OPÉRA NATIONAL DE MONTPELLIER

OCCITANIE PYRÉNÉES MÉDITERRANÉE



Personnes à mobilité réduite

Accessibilité de l'Opéra Comédie :

- **Accès à la billetterie** : par l'entrée des artistes boulevard Victor Hugo et au 04 67 60 19 99.
- **Accès à la grande salle** : sur le côté du bâtiment, rue des Étuves.
- **Accès au plateau** (pour les visites des décors et visites tactiles) : par l'entrée des artistes, boulevard Victor Hugo.

- Accès à la salle Molière : pas d'accessibilité actuellement.

Accessibilité de l'Opéra Berlioz – Corum :

- **Accès à l'Opéra Berlioz** (grande salle) : par l'entrée du public aux « portes tourniquets » via les ascenseurs extérieurs du parvis et par l'entrée « coté Citadelle » pour le dépose minute.
- **Accès au plateau** (pour les visites des décors, visites tactiles et concerts en immersion) : par l'entrée des artistes « coté tram ».
- **Accès aux autres salles** (pour les ateliers encadrés ou les répétitions) : par l'entrée des artistes « coté tram ».



Personnes mal et non-entendantes

Des visites de l'Opéra Comédie en LSF sont régulièrement organisées.



Personnes mal et non-voyantes

Des visites tactiles des décors, costumes et accessoires pour certaines productions sont organisées.



Opéras présentés en audiodescription pour la saison 2018-2019 :

- *Fantasio* dimanche 6 janvier 2019 à 15h
- *Don Pasquale* dimanche 24 février 2019 à 15h
- *Le Songe d'une nuit d'été* dimanche 12 mai 2019 à 15h
- *Simon Boccanegra* dimanche 16 juin 2019 à 15h



Personnes souffrant de troubles du comportement

Peuvent être organisées à la demande :

- Des visites de l'Opéra Comédie,
- Des observations de répétitions,
- Des rencontres avec des artistes, chef d'orchestre, musiciens, metteurs en scène,
- Des ateliers de découverte de l'Opéra et de l'Orchestre,
- Des ateliers musicaux sur tablettes tactiles,
- Des venues aux spectacles.

Renseignements et réservations :

jonathan.parisi@oonm.fr

Tarifs :

Pour la programmation dite « tout public » : pas de tarif spécifique

Pour la venue en ateliers, visites tactiles, visites de décors, temps de répétitions et concerts en temps scolaires : gratuité

Pour les visites de l'Opéra Comédie : 60 € par groupe de 30 personnes

SALLES DE MUSIQUES ACTUELLES VICTOIRE 2

Domaine du Mas de Grille, 2 rue Théophraste Renaudot - Saint Jean de Védas
Tramway ligne 2 direction Saint Jean de Védas Centre, arrêt Victoire 2.



Personnes à mobilité réduite

Victoire 2 répond aux normes d'accessibilité pour les personnes à mobilité réduite pour les accès, la circulation à l'intérieur des bâtiments ainsi que l'usage des équipements (studios, billetterie, sanitaires...).

Pour toute demande de renseignement spécifique, n'hésitez pas à nous contacter au 04 67 47 91 00 ou par mail via le site www.victoire2.com.



Personnes malentendantes, sourdes et entendantes

Stage musical en chant signé tout public, ouvert aux sourds et aux malentendants. Assurés par un interprète en Langue des signes française, avec Carlos Carreras et le groupe La Pietà.

Inscription au stage : du 1^{er} décembre 2018 au 1^{er} février 2019 (avec création d'un ou deux morceaux)

Réservations par courriel :
promo@victoire2.com ou par téléphone :
04 67 47 91 00 ou 04 67 20 13 62

8 mars 2019 : restitution du travail effectué en stage + représentation de la Piété traduit en chant signé en live.

Stage gratuit. Billetterie en ligne à partir de janvier 2019 pour la représentation du 8 mars.

1^{er} trimestre 2019 : mise en place d'une boucle magnétique amplifiée pour malentendants.



MONTPELLIER DANSE

Agora - 18 rue Sainte Ursule - Montpellier
Tramway ligne 1, arrêt Louis Blanc.



Personnes à mobilité réduite

Tous les lieux de la saison 2018-2019 sont accessibles aux personnes à mobilité réduite.



Personnes mal et non-entendantes

Une visite de l'Agora en LSF sera mise en place dans la saison.



Personnes mal et non-voyantes

Depuis quelques années, Montpellier Danse collabore avec Patricia Loubière (association Mozaik) qui travaille pour l'accès à la pratique de la danse par les personnes en situation de handicap.

Pour cette saison, des ateliers mêlant personnes voyantes et souffrant de déficiences visuelles étaient organisés à l'Agora en octobre. D'autres ateliers s'adressant à des publics en situation de handicap auront lieu en 2019.

Tarif : 10 € par atelier de 2h30

Renseignements et réservations :
04 67 60 06 13 et sl@montpellierdanse.com



Prochainement :

La représentation le 19 décembre du spectacle *Vertical* de Mourad Merzouki à 20h à l'Opéra Berlioz-Corum est proposée en audiodescription par Accès Culture, avec le soutien de la Matmut. Juste avant la représentation, le public souffrant de déficiences visuelles sera accueilli pour une visite tactile à 19h.

Tarif : 15 €

Renseignements et réservations :
04 67 60 06 13 et sl@montpellierdanse.com



Personnes souffrant de troubles du comportement

Avec le Lieu Ressource Wallon Lainée à Montpellier et l'Institut Médico Educatif de Jacou sont organisés depuis plusieurs années des parcours adaptés pour les résidents avec des temps de rencontres avec les artistes, de pratique de la danse et la venue aux spectacles.

ICI-CENTRE CHORÉGRAPHIQUE NATIONAL

Les Ursulines - Boulevard Louis Blanc - Montpellier
Tramway ligne 1, arrêt Louis Blanc.



Personnes à mobilité réduite

Tous les espaces sont accessibles, par ascenseur.



Personnes mal et non-voyantes

ICI-CCN propose des spectacles en audiodescription sur internet :

Ad noctum, Spectacle de Christian Rizzo, audiodescription de Valérie Castan.

« L'impulsion de ce projet est avant tout mon envie de réunir Julie Guibert et Kerem Gelebek, interprètes emblématiques de mes créations. Puisant dans le large répertoire des « danses de couples », *Ad noctum* s'inscrit dans une recherche chorégraphique qui tente de redonner une visibilité actuelle à des motifs issus de pratique de la danse populaire et parfois anonyme. Une écriture à la marge du trop plein et au centre de l'invisible, entre cycles tournoyants, jaillissements nerveux et retenues au bord de l'évanouissement. »
Christian Rizzo

Le syndrome Ian, Spectacle de Christian Rizzo, audiodescription de Valérie Castan.

« Troisième volet consacré à l'exploration des pratiques de danses anonymes confrontées à la notion d'auteur, *Le syndrome Ian* accueille des souvenirs de clubbing et de la nuit.

Ni hommage, ni reconstitution. 1979, première sortie en discothèque. Alors que la planète vibre sous le son du disco et de ses adeptes d'une danse ondulatoire et lancinante, l'Angleterre voit naître une musique sombre et poétique rythmée par des corps électriques, angulaires et saccadés. Entre solitude et communauté, quels vestiges de ces corps (peut-être) contradictoires me reste-t-il aujourd'hui, alors que nous tentons encore, quoiqu'il arrive, de danser sur les ruines d'une nuit à jamais dissipée ?

Le syndrome Ian réunit neuf danseurs dans une vibration collective où le tempo se distribue entre physicalité des sub-bass et abandons mélodiques, en écho filtré à la poésie de Ian Curtis. » Christian Rizzo

D'après une histoire vraie, Spectacle de Christian Rizzo, audiodescription de Valérie Castan.

« En 2004, à Istanbul. À quelques minutes de la fin d'un spectacle auquel j'assiste, surgit comme de nulle part une bande

d'hommes qui exécute une danse folklorique très courte et disparaît aussitôt. Une émotion profonde, presque archaïque, m'envahit [...] Accompagné de huit danseurs et de deux musiciens, je cherche un espace où le mouvement et sa relation à la musique se jouent des catégories « populaires » et « contemporaines ». J'imagine une danse prenant appui sur des souvenirs de pratiques folkloriques qui viendrait frictionner avec mon goût pour la chute et le toucher, permettant à chacun de tenir grâce à la présence de l'autre, à son contact immédiat [...]

Être ensemble, pour une forme n'appartenant à aucun territoire ou groupe déterminé, penser une danse collégiale qui creuse le sol en même temps qu'elle cherche l'élévation. Partie intégrante du projet, j'ai confié l'écriture musicale (et son interprétation en live) aux batteurs/compositeurs Didier Ambact et King Q4. Deux batteries donc, aux confins de rythmiques tribales et sonorités rock psychédélique [...] » Christian Rizzo



LA PANACÉE - MOCO

14 rue de l'École de Pharmacie - Montpellier (centre historique)

Renseignement et réservations : 04 34 88 79 79 ou mediation@lapanacee.org

La politique d'accessibilité des visiteurs en situation de handicap constitue un axe fort du MoCo. L'équipe du service des publics est à l'écoute des associations, des écoles et des établissements spécialisés pour conseiller, aider à préparer les visites, et élaborer des projets particuliers en fonction des désirs et des spécificités de chacun. Tout au long de l'année, les médiateurs culturels conçoivent des outils et des dispositifs en lien avec la programmation et adaptés à chaque situation.

Les équipes sont disponibles pour faciliter l'accueil des personnes durant leur visite, tant pour les déplacements dans les espaces que pour la compréhension des expositions.



Personnes à mobilité réduite

L'ensemble des espaces sont accessibles aux personnes à mobilité réduite.



Personnes mal et non-entendantes

Un système de boucle à induction magnétique (BIM) pour les personnes malentendantes est installé à l'accueil ainsi qu'à l'auditorium.



Des audiophones équipés de colliers magnétiques, de casques ou d'oreillettes sont disponibles sur demande durant les visites commentées.

Des visites-ateliers en langue des signes française sont proposées à chaque nouvelle exposition.



Personnes mal et non-voyantes

Des livrets en gros caractères présentant certaines œuvres des expositions sont disponibles gratuitement sur demande à l'accueil du musée.

Plusieurs visites guidées, tactiles et sensorielles, sont organisées à chaque nouvelle exposition. Des cycles d'ateliers avec des artistes sont conçus en lien avec la programmation. Les livrets et les documents de salle sont disponibles sous la forme de fichiers audio.



Personnes souffrant de déficience mentale

Des visites - ateliers adaptées sont conçus par les médiateurs et proposés aux établissements.

Tarifs : l'ensemble des activités proposées sont gratuites.



MUSÉE FABRE

39 boulevard des Bonnes Nouvelles - Montpellier (centre historique)

Tramway : lignes 1 et 2 arrêt Comédie ; lignes 1,2 et 4 station Corum

Réservations et renseignements : 04 67 14 83 22 ou contact.museefabre@montpellier3m.fr



Personnes à mobilité réduite

Tous les espaces sont accessibles aux personnes à mobilité réduite (ascenseurs et plan de déplacement « Musée en douceur »)



Personnes mal et non-entendantes

Visites et/ou ateliers mensuels sont organisés à destination des individus autonomes dans leur choix culturel. Ces activités alternent découverte des collections permanentes et exploration des expositions temporaires

Sont disponibles 25 vidéoguides en versions LSF et text, qui permettent la découverte autonome de 13 chefs d'œuvres des collections permanentes.

Tarif : 3 €



Personnes mal et non-voyantes

Visites et/ou ateliers mensuels sont organisés à destination des individus autonomes dans leur choix culturel. Ces activités alternent découverte des collections permanentes et exploration des expositions temporaires par des propositions multi-sensorielles adaptées.



Personnes souffrant de troubles du comportement

Le musée Fabre édite et diffuse en billetterie un guide « Le musée Fabre sans exception. Guide pour des visiteurs en situation de handicap » depuis 2007.

Accueil de structures partenaires du type Institut Médico Educatifs, Ateliers Occupationnels, CHU, Groupe d'Entraide Mutuelle, Instituts Thérapeutiques Educatifs et Pédagogiques... se fait sur demande.

Tarifs spécifiques :

Visiteurs libres : gratuité pour les collections permanentes aux détenteurs de la carte d'invalidité civile, de la carte de priorité pour personnes handicapées ou titulaires de l'Allocation aux Adultes Handicapés. Gratuité étendue à un accompagnant de la personne en situation de handicap, si l'accompagnant est mentionné sur la carte en cours de validité.

Visites guidées ou visites libres des expositions temporaires : tarif réduit pour les détenteurs de la carte d'invalidité civile, de la carte de priorité pour personnes handicapées ou titulaires de l'Allocation aux Adultes Handicapés. Gratuité étendue à un accompagnant de la personne en situation de handicap, si l'accompagnant est mentionné sur la carte en cours de validité.

PAVILLON POPULAIRE

Esplanade Charles de Gaulle – Montpellier (centre historique)

Renseignements : Gérard Milesi 04 67 66 88 91 et gerard.milesi@ville-montpellier.fr



Personnes à mobilité réduite

Les espaces du pavillon sont entièrement accessibles aux personnes à mobilité réduite.



Personnes mal et non-entendantes

Des visites dédiées aux personnes sourdes et malentendantes traduites en LSF sont organisées pour chaque exposition.

Réservations conseillées sur
visites@ville-montpellier.fr

Gratuit



Personnes mal et non-voyantes

Les visites *Voir Autrement* sont organisées depuis 2016 pour chaque exposition programmée au Pavillon populaire. Ces visites sont dédiées aux personnes aveugles et malvoyantes ainsi qu'aux voyants qui désirent se trouver durant 1h30 en situation de non-voyance.

Pour l'exposition Visite *I am a man* la prochaine visite sera le mercredi 12 décembre 2018 à 16h00

En cours :

I am a Man. Photographies et luttes pour les droits civiques dans le Sud des États-Unis, 1960-1970.

Exposition placée sous le commissariat de William Ferris et la direction artistique de Gilles Mora jusqu'au 6 janvier 2019.

Réservations conseillées sur
visites@ville-montpellier.fr

Gratuit



Personnes souffrant de troubles du comportement

Le Pavillon accueille sur rendez-vous des groupes de personnes en situation de handicap ou difficultés mentales, de tous âges et de différentes structures (groupes en hospitalisation de jour, travailleurs handicapés).

Réservation obligatoire sur
visites@ville-montpellier.fr

NESTOR BURMA

2, rue Marcellin Albert - Montpellier (Celleneuve)

Tramway ligne 3, arrêt Celleneuve – Bus ligne 10, arrêt Renaudel

Renseignements : 04 67 61 00 61 ou emilie.menguy@ville-montpellier.fr



Personnes à mobilité réduite

Accessibilité totale à tous les espaces du cinéma.



Personnes mal et non-entendantes, mal et non-voyantes

Une solution technique permet aux personnes porteuses de handicap auditif ou visuel d'accéder à la salle : la Twavox.

Installé en cabine, il permet de diffuser via un boîtier wifi une audiodescription ou un renforcement auditif à tout spectateur muni d'un smartphone et d'écouteurs. La **twavox** est destinée au public mal ou non-voyant et mal ou non-entendant.

L'utilisateur doit télécharger au préalable l'application gratuite. Le cinéma peut mettre à disposition le smartphone gratuitement en cas de besoin.

De plus en plus de films sont proposés en différentes versions VFSTF (ST-SME) et audiodescription.

Des séances en version originale sous-titrée en français ou en version française sous-titrée en français (VFSTF) sont proposées régulièrement toute l'année (une centaine de séances en VFSTF pour la saison 2017-2018). Les films en VFSTF actuellement en salle sont sur le site www.cinest.fr et sur www.montpellier.fr onglet « séances ». Le programme du cinéma est disponible sur le site www.montpellier.fr/3445-cinema-nestor-burma.htm.

Les séances sont accessibles à tous publics aux tarifs en vigueur au cinéma.



Personnes souffrant de troubles du comportement

Ciné-ma-différence sont des séances de cinéma organisées en partenariat avec l'association *Les enfants d'Hélène* pour un public familial (enfants comme adultes), accessibles en priorité aux personnes en situation de handicap.

Un accueil spécifique à l'entrée et pendant la séance est assuré par des bénévoles. La séance donne lieu à une baisse progressive de la lumière, un niveau sonore adapté. Le respect du droit de chaque spectateur à exprimer ses émotions à sa manière et avec les moyens de communication dont il dispose, sont autant de principes d'accompagnement visant à faciliter l'accès de tous aux plaisirs du cinéma, dans un environnement rassurant et convivial. Les séances sont ouvertes à tous publics.

Séances les dimanches 25 novembre, 16 décembre 2018, 27 janvier, 17 février et 24 mars 2019 à 14h, dimanches 14 avril, 26 mai et 30 juin 2019 à 16h.

Tarifs : 3 €

Séance spéciale

Dimanche 25 novembre à 10h30 : programmation du documentaire de Nicolas Philibert (1993, 1h39, version restaurée avec le soutien du CNC) **LE PAYS DES SOURDS**

Florent, Abou, Jean-Claude, Claire et tous les autres, sourds profonds depuis leur naissance ou les premiers mois de leur vie, rêvent, pensent et communiquent en langue des signes. Avec eux, nous partons à la découverte de ce pays lointain où le regard et le toucher ont tant d'importance...

La séance sera précédée d'une conférence de Charlotte Garson avec traduction simultanée en Langue des Signes Française où sera notamment présenté le film.

Tarifs en vigueur au cinéma.

SITE ARCHÉOLOGIQUE LATTARA - MUSÉE HENRI PRADES

Site archéologique Lattara, musée Henri Prades - 390, Route de Pérols - Lattes
Renseignements : 04 67 99 77 26 ou museelattes.educatif@montpellier3m.fr



Personnes à mobilité réduite

Le musée est accessible depuis la station de tramway (ligne 3, direction centre, terminus Lattes centre) située à 500 mètres du musée. Le cheminement jusqu'au musée est sécurisé (larges trottoirs). Une place de stationnement pour les personnes à mobilité réduite se trouve dans l'enceinte du parking du musée.

Il est possible de déposer directement une personne à mobilité réduite à l'entrée du musée en contactant au préalable l'accueil au 04 67 99 77 20.

Un prêt de fauteuil roulant est possible. Les espaces du musée sont accessibles avec :

- Un hall de plain-pied et les collections permanentes sur deux étages accessibles par ascenseur.
- Les espaces de circulation dans les collections sont adaptés aux fauteuils roulants.

L'accompagnement de groupes se fait sur demande.



Personnes mal et non-entendantes

Le personnel répond à toute demande d'aide ou d'accompagnement.

Dispositifs de médiation spécifiques sont disponibles : panneaux de salle et borne interactive dans la collection permanente ; ateliers pédagogiques pour les enfants en situation de handicap auditif dans le cadre scolaire.



Personnes mal et non-voyantes

La salle d'exposition au 1^{er} étage accessible par une rampe ou par ascenseur à consignes vocales.

Des visites guidées multi-sensorielle de la collection permanente sont proposées (des maquettes tactiles permettent d'appréhender les décors de la mosaïque exposée dans la collection permanente du musée ou l'organisation du site de Lattara).

Des visites guidées tactiles sont proposées sur demande et en fonction de la nature de l'exposition temporaire.



Personnes souffrant de troubles du comportement

Des ateliers pédagogiques pour les structures d'accueil de personnes souffrant de troubles du comportement mental sont organisées (Instituts Médico-Educatifs ; Atelier de Type Thérapeutique Occupationnel ; Instituts Educatifs et Thérapeutiques).

Pour les visites de groupes et réservations : 04 67 99 77 20 ou museelattes.educatif@montpellier3m.fr

Tarifs :

■ Entrées individuelles

Plein tarif : 3 € / exposition temporaire : 4 €
Tarif Pass' Métropole : 2,50 € / exposition temporaire : 3 €
Tarif réduit : 2 € / exposition temporaire : 2,50 €
Audioguide : 1 €

■ Visites guidées individuelles (sur réservation)

Plein tarif : 5 € / exposition temporaire : 6 €
Tarif Pass' Métropole : 4,50 € / exposition temporaire : 5,50 €
Tarif réduit : 4 € / exposition temporaire : 5 €

■ Visites guidées pour les groupes

Tarif : 4 € par personne / exposition temporaire : 5 € par personne



Le réseau des médiathèques met en place des services et activités culturelles en direction des personnes en situation de handicap, mais aussi des services facilitant l'inclusion de tous.

DES SERVICES FACILITANT L'INCLUSION DE TOUS

Un site internet accessible : mediatheques.montpellier3m.fr

Il permet de consulter à distance le catalogue des collections, dont plus de 13 000 titres sur supports spécifiques (ouvrages en braille, en gros caractères et sonores).

Comment visionner une VOD, consulter un magazine, lire un livre, apprendre une langue, se perfectionner en informatique, préparer ses examens... Le réseau organise en permanence et à la demande des présentations des ressources numériques accessibles à distance 24h/24h pour les individuels et professionnels. L'inscription se fait sur le site des médiathèques, service « J'emprunte un bibliothécaire ». La présentation se fait à la médiathèque Emile Zola (218 bd de l'Aéroport international) - Salle d'initiation multimédia.

Des collections numériques

Elles constituent une opportunité et permettent d'inclure les usagers dont la vue baisse ou qui sont en difficulté pour se déplacer.

Le service de Prêt Numérique en Bibliothèque (PNB)

Ce service propose 2 458 titres de livres numériques pour un total de 3 518 exemplaires empruntables à distance, via le site Internet des médiathèques.

- Avec un emprunt simultané de jusqu'à 5 livres numériques en téléchargement sur PC, tablette, liseuse ou smartphone, dans la limite de 12 titres par mois. La durée de prêt est de 21 jours, au terme desquels vos livres ne sont plus accessibles.
- Avec la possibilité si vous lisez vite, vous pouvez rendre un livre avant le terme afin d'en emprunter un autre. Pour rendre un livre avant le terme, il ne suffit pas de le supprimer de votre application de lecture (Adobe, BlueFire, etc.). Il faut utiliser la fonction de restitution (clic droit sur la couverture du livre dans la bibliothèque Adobe).

Retrouvez l'historique de vos emprunts numériques dans votre compte lecteur (rubrique « emprunts numériques »). Depuis cet historique, il vous est possible de télécharger de nouveau le livre (notamment dans le cas où la transaction aurait été interrompue par un problème technique).

Mode d'emploi complet sur le site des médiathèques onglet Accueil / Numérique / Livres numériques

Prêt de liseuses

Toutes nos médiathèques vous proposent d'emprunter une liseuse pour trois semaines (prolongeable 1 fois), avec un choix de livres libres de droit. Vous pourrez aussi y charger les livres empruntés sur le site. Plus de 60 liseuses disponibles.

Renseignez-vous à l'accueil des médiathèques pour plus d'informations. Si vous avez besoin d'aide, ou si vous voulez tester avant d'emprunter, prenez rendez-vous avec un bibliothécaire.

L'accès à distance aux éditions adaptées

Le réseau métropolitain le seul réseau de lecture publique au plan national à pouvoir assurer la reproduction des œuvres et à obtenir des éditeurs les fichiers numériques nécessaires pour les personnes en situation de handicap visuel. Ce service accessible sur place dans un premier temps a été étendu à la consultation à distance pour l'ensemble des personnes bénéficiaires. Une fois inscrit au service, vos demandes d'adaptation et d'accès peuvent être faites depuis chez vous.

Pour toutes demandes d'informations, vous pouvez contacter l'espace Homère par mail homere.mca@montpellier3m.fr ou par téléphone 04 99 06 27 32

Le service de portage à domicile

Ce service a pour objectif de pallier l'incapacité de personnes qui ne peuvent se déplacer dans les médiathèques. Il concerne donc autant les personnes en situation de handicap que des personnes qui sont empêchées en raison de leur âge ou d'une maladie, de façon ponctuelle ou plus durable. Il favorise le lien social en contribuant à rompre l'isolement de certains et en facilitant l'accès de tous à la culture.

Le service est individualisé, adapté à la situation du demandeur. Il peut être provisoire ou définitif suivant la nature de l'empêchement. Le repérage des personnes susceptibles de bénéficier de ce service est fait par l'intermédiaire de professionnels de santé ou sociaux, par les familles ou par l'utilisateur lui-même, directement auprès du service.

Quatre médiathèques proposent ce service de portage à domicile, pour des personnes empêchées, seniors et personnes en situation de handicap provisoire ou définitif, qui ne peuvent plus se déplacer.

- **La médiathèque William Shakespeare**
150, avenue Paul Bringuier - Montpellier.
Téléphone 04 67 16 34 20
- **La médiathèque La Gare**
Avenue du Grand Jeu - Pignan. Téléphone
04 67 47 61 69. L'identification des
personnes bénéficiaires se fait par des
infirmières et en partenariat avec l'antenne
de Clic Maillage de Laverune et de
Présence Verte à Pignan.
- **La bibliothèque Françoise Giroud**
Avenue de la Cave coopérative - Castries.
Téléphone 04 67 10 43 80. Le portage est
assuré par des bénévoles du Centre Social
municipal de Castries.
- **La bibliothèque Jean Giono à Pérols**
30 rue Gaston Bazille - Pérols.
Téléphone 04 67 65 90 90

DES SERVICES SPÉCIFIQUES POUR LES PERSONNES EN SITUATION DE HANDICAP

La carte de lecteur est gratuite pour les personnes en situation de handicap bénéficiaires de l'Allocation aux adultes handicapés (AAH).



Personnes à mobilité réduite

Toutes les médiathèques sont accessibles aux PMR. Certains espaces peuvent l'être d'une mise à niveau.



Personnes mal et non-voyantes

Le Secteur Homère de la médiathèque centrale Emile Zola

Il propose :

- Des collections et des matériels spécifiques sur rayonnage ou en magasin : textes enregistrés, ouvrages en gros caractères, livres en braille (intégral et abrégé), livres tactiles. Les documents réservés aux enfants se trouvent à l'espace jeunesse du 2^e étage.
- Des équipements spécifiques : un salon de lecture équipé d'un lecteur audio, d'une loupe électronique et d'un téléagrandisseur, deux cabines de lecture assistée par ordinateur donnant accès à des logiciels spécifiques (grossissement de caractères, synthèse vocale), équipées de matériel adapté (embosseuse et clavier braille, scanner, « machine à lire »), un accès à Internet et au catalogue de la médiathèque.

L'accès est facilité grâce à un marquage au sol depuis l'entrée du bâtiment et, à tous les étages, des balises fonctionnent avec des émetteurs EO.

Des visites du service sont organisées sur demande.

Pour découvrir l'espace Homère, découverte des différents services et équipements qui y sont proposés limités à 10 personnes par séance.

Tout public et professionnels.
Les visites se font en prenant rendez-vous auprès du service par téléphone ou par mail : 04 99 06 27 32 ou homere.mca@montpellier3m.fr

Des activités dans les médiathèques

- Projections de films en audiodescription tous les premiers jeudis du mois, à 17h, dans le petit auditorium, Médiathèque Emile Zola.
- Lectures tous les troisièmes jeudis du mois, à 17h, dans le petit auditorium, Médiathèque Emile Zola.



Personnes souffrant de troubles du comportement

Les médiathèques métropolitaines accueillent sur réservation des groupes d'organismes ou institutions spécialisés pour des visites accompagnées ou en autonomie. Dans le cadre de certains partenariats, des professionnels se déplacent dans les institutions.

Pour réserver : appeler la médiathèque de votre choix ou remplir une demande sur le formulaire contact du site des médiathèques. La demande est transmise à la médiathèque la plus proche de la structure demandeuse et le contact est pris pour un entretien afin de faire connaissance et de construire ensemble le projet.

DES ACTIVITÉS DE SENSIBILISATION POUR TOUT PUBLIC

Le réseau des médiathèques propose des activités de sensibilisation pour enfants et adultes qui ne sont pas porteurs de handicaps. Ces activités sont autant de « fenêtres » sur nos environnements. Elles participent à l'inclusion de tous :

- « Bébés signes ». C'est une découverte de la communication gestuelle avant l'apprentissage du langage avec lectures et comptine avec les mots du quotidien en langue des signes. Pour tous de 1 à 3 ans.
- Sensibilisation à la LSF. Les ateliers de sensibilisation à la LSF facilitent l'apprentissage de mots simples par des activités ludiques. Tout public à partir de 6 ans.
- Apprentissage du braille. « Le braille par le jeu », ateliers de sensibilisation au braille et, par conséquent à la déficience visuelle, pour des enfants qui savent déjà lire et écrire (8-12 ans).

Pour le programme détaillé de ces activités consulter la rubrique « Agenda » du site des médiathèques : mediatheques.montpellier3m.fr

- Exposition itinérante *Dé Zabi Yé Moi* à la médiathèque Victor-Hugo. Robes réalisées par l'atelier « Arts Plastiques » du Foyer de vie « L'Archipel de Massane » A.D.A.G.E.S. Du mardi 6 novembre au samedi 1^{er} décembre 2018 à la médiathèque Victor Hugo, 207 rue Guillaume Janvier - Montpellier - Espaces de la médiathèque. Heures d'ouverture : mardi 12h30-18h, mercredi : 10h-12h30 et 13h30-18h, jeudi : 15h-19h, vendredi : 15h-18h, samedi : 10h-12h30 / 13h30-18h.

PLANET OCEAN

Allée Ulysse - Odysseum - Montpellier
Tramway ligne 1, arrêt Place de France
Renseignements : 04 67 13 05 50



Personnes à mobilité réduite

Le site est totalement accessible avec ascenseurs à toutes les étapes du parcours de visite. Des prêts de fauteuils roulants sur demande. Les personnes à mobilité réduite bénéficient d'un accès prioritaire.



Personnes mal et non-entendantes

Les différents espaces du parcours de l'aquarium sont sonorisés. Les espaces suivants sont équipés de boucle pour les personnes mal et non-entendantes : l'exposition ciel et mer, la salle de projection du planétarium.

Les points de vente (billetterie, snack, boutique) possèdent tous un système d'interphonie. Un micro coté vendeur et un combiné téléphonique et une boucle magnétique coté utilisateur (client). Cela est associé à un système d'interphone.



Personnes souffrant de troubles du comportement

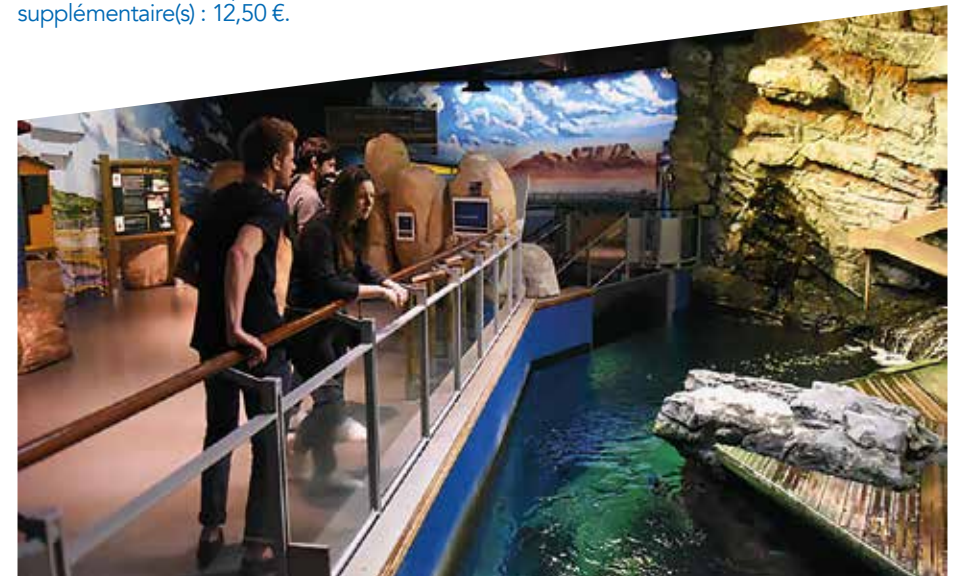
PlanetOcean reçoit les groupes de personnes en situation de handicap mentale et physique (PSH).

Tarifs pour personnes handicapées

Tarifs individuels. 13 € sur présentation d'une carte d'invalidité. 6,50 € de 5 à 10 ans.

Tarifs groupes (à partir de 5 personnes payantes). Groupes d'enfants de 5 à 10 ans inclus en situation de handicap : 9 € par personne. Afin d'établir le devis, le responsable du groupe doit faire parvenir les informations nécessaires à la réalisation du devis au service de réservation au moins 3 semaines avant la visite.

Un accompagnateur gratuit pour 5 personnes. Accompagnateur(s) supplémentaire(s) : 12,50 €.



MONTPELLIER MÉDITERRANÉE MÉTROPOLE

50, place Zeus - CS 39556 - 34961 Montpellier Cedex 2
Tél. 04 67 13 60 00

Tramway 1, arrêts "Léon Blum" et "Place de l'Europe"
Tramway 4, arrêt "Place de l'Europe"

MAIRIE DE MONTPELLIER

1, place Georges Frêche - 34267 Montpellier Cedex 2
Tél. 04 67 34 70 00

Tramway 1 et 3, arrêt "Moularès - Hôtel de Ville"
Tramway 4, arrêt "Georges Frêche - Hôtel de Ville"

montpellier3m.fr
montpellier.fr

