

TRAMWAY LIGNE 5

Le parc Montcalm préservé

Le chantier de la ligne 5 est lancé. Après le bouclage de la ligne 4, les études sur cette nouvelle ligne qui ira de Clapiers à Lavérune suivent leur cours. Seule la partie ouest du tracé, entre la place du 8 mai 1945 et l'avenue de Vanières, sera modifiée afin de préserver le parc Montcalm. Cinq variantes sont proposées. La concertation a débuté en novembre. Explications.

Le 28 août 2013, le tracé de la ligne 5 a été déclaré d'utilité publique. La partie ouest de ce tracé initial traversait le parc Montcalm et obligeait à abattre près de 700 arbres. « C'est pour quoi, comme je m'y étais engagé lors de ma campagne pour la mairie de Montpellier, j'ai demandé au préfet une déclaration d'utilité publique (DUP) modificative sur ce secteur afin de préserver le parc Montcalm, le « Central park » de Montpellier comme le qualifiait Georges Frêche », rappelle Philippe Saurel, président de Montpellier Méditerranée Métropole. En effet, dans le cadre de la reconversion de l'École d'Application de l'Infanterie (EAI), la Ville et la Métropole de Montpellier souhaitent aménager le parc Montcalm en un vaste espace vert de loisirs de 20 hectares ouvert à la population.

Modification à l'ouest

La phase de concertation pour cette DUP modificative est en cours. Elle concerne

« Un projet majeur construit étape par étape »



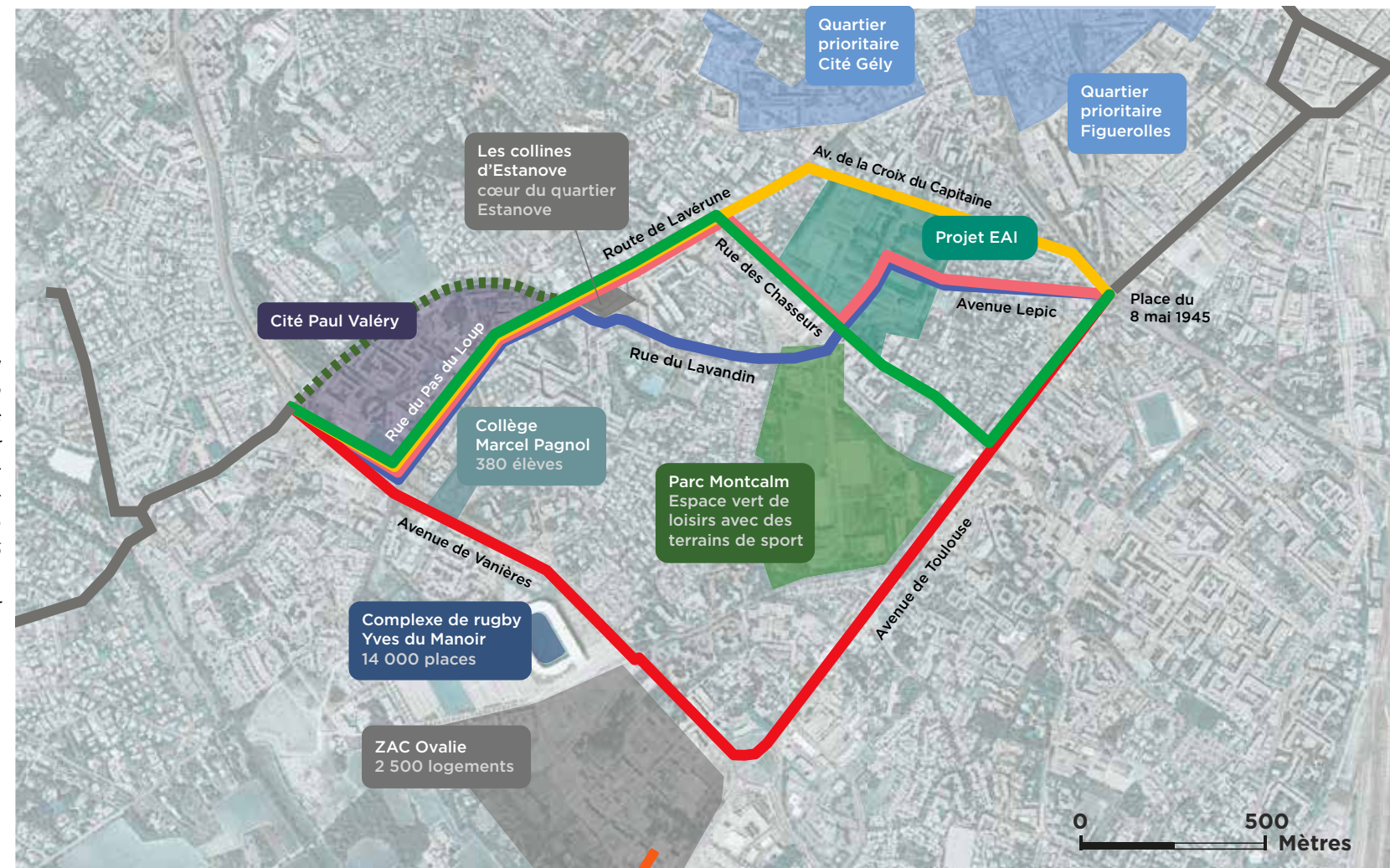
PHILIPPE SAUREL, président de Montpellier Méditerranée Métropole, maire de la Ville de Montpellier

précisément le secteur entre la place du 8 mai 1945 et l'avenue de Vanières. Cinq variantes sont à l'étude (voir carte). Elles desservent toutes des habitants, des équipements publics et s'inscrivent de manière satisfaisante dans le quartier. Débutée en novembre par une exposition et une réunion publique, cette concertation sera suivie d'un bilan intermédiaire avant l'organisation d'une nouvelle réunion publique en mars et d'un bilan avant l'été 2018.

La ligne 5 suit son cours

« Cette modification de la partie ouest du tracé n'empêche pas la ligne 5 de suivre son cours, précise Philippe Saurel. Nous construisons ce projet majeur étape par étape. Conformément aux recommandations de la commission d'enquête, nous avons commencé par desservir le cœur de ville en achevant le bouclage de la ligne 4 inauguré en juillet 2016, premier maillon de ce projet, avant de lancer les études sur le secteur nord de la ligne 5 en janvier dernier. » Ces dernières se poursuivent et les premiers travaux débuteront à l'automne 2019. La ligne 5 est sur les rails !

- Lavérune - Croix du Capitaine
- Lavandin - EAI - Lepic
- Chasseurs - Toulouse
- Chasseurs - EAI - Lepic
- Toulouse - Vanières
- ■ ■ ■ Option de tracé



Source : Orthophoto 2013 propriétaire Ville de Montpellier

Sur la partie ouest de la ligne 5, de l'avenue de Vanières à la place du 8 mai 1945, cinq options de tracé sont soumises à la concertation.

Ligne 5 : de Clapiers à Lavérune

- 45 minutes** de Clapiers à Lavérune
- 15 kilomètres** environ
- 25 stations** environ dont 7 connectées à d'autres lignes de tramway
- 1 passage** toutes les 6 minutes en heure de pointe
- 60 000 voyageurs** prévus par jour
- 400 millions d'euros** d'investissement

Calendrier de réalisation

- **28 août 2013 :** obtention de la déclaration d'utilité publique de la ligne 5
- **2014-2016 :** bouclage de la ligne 4, premier tronçon de la ligne 5
- **1^{er} juillet 2016 :** mise en service de la ligne 4
- **Janvier 2017 – automne 2019 :** études de la ligne 5 sur le secteur nord
- **Novembre 2017 – mars 2018 :** concertation sur la modification du tracé ouest
- **Automne 2019 :** début des travaux de la ligne 5 sur le secteur nord
- **2025 :** mise en service de la ligne 5